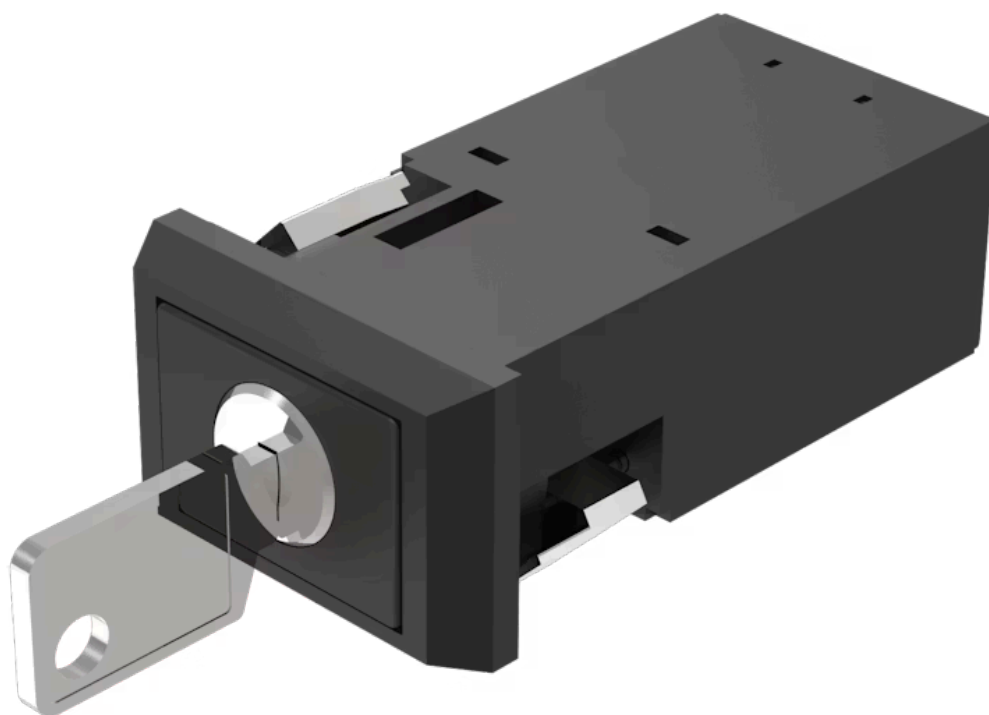


# アクチュエーター

22-331.514D



<https://www.eao.com/component/22-331.514D/ja/...>

お客様の製品:



## 22-331.514D アクチュエーター

### 前面

フロント寸法:	36 mm x 24 mm
フロント形状:	長方形
フロントベゼル 色:	黒
フロントベゼル 材質:	プラスチック

### 取付け

デザイン:	フラッシュ
取付け穴:	22 mm x 30 mm
取付けタイプ:	パネル実装

### 電気的特性

スイッチング電圧とスイッチング電流:	400 VAC, 10 A ( $\Omega$ ) 400 VAC, 4 A (誘導負荷、 $\cos(\phi) = 0.7$ ) 250 VAC, 5 A (誘導負荷、 $\cos(\phi) = 0.7$ ) 125 VAC, 8 A (誘導負荷、 $\cos(\phi) = 0.7$ ) 110 VDC, 0.4 A (誘導負荷、L:R = 30 ms) 60 VDC, 1.5 A (誘導負荷、L:R = 30 ms) 24 VDC, 6 A (誘導負荷、L:R = 30 ms)
接点:	1 NO
スイッチング定格:	400 V @ 10 A
電気的寿命:	5万回操作
電気強度:	2000 VAC、50 Hz、1分間、IEC 60512-2-11に準拠、すべての端子とアース間

### 機械的特性

端子:	プラグイン端子, 6.3 x 0.8 mm
接点 材質:	銀

スイッチング動作:	レスト (a) - オルタネイト (a)
スイッチング方式:	スナップアクションスイッチングエレメント
スイッチングシステム:	Self-cleaning, double-break snap action switching system (contact opening width 2 mm x 1.5 mm). Max. 2 normally closed or 2 normally open contacts, or one of each
スイッチング ポジション:	2ポジション
スイッチング角度:	90° 背面
機械的寿命:	4万回の操作回数
操作力:	4.4 N ±1 N (1 接点数によって異なる), 7.8 N ±1 N (2 接点数によって異なる)
操作トラベル:	5.5 mm ± 0.5 mm
<b>Travel:</b>	> 3 mm
重量:	0.04 kg

## 周辺条件

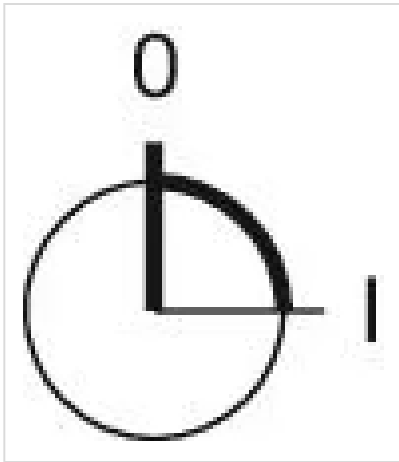
<b>IP保護等級:</b>	IP20背面, IP65 前面保護キャップ付き
使用温度:	- 25 ° C ~ + 55 ° C
保存温度:	- 40 ° C ... + 95 ° C
耐衝撃性:	IEC 60512-4-3に準拠、11msの間に50g
耐振動性:	10 g、10 Hz~2000 Hz、振幅0.75 mm（正弦）、DIN EN 60512-4-4に準拠

## 認証

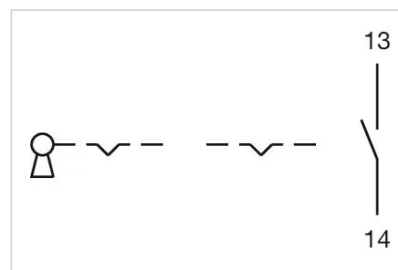
認証:	CB (IEC 61058-1), CSA, EAC, ENEC (EN 61058-1), UL
準拠:	CE, UKCA, 2011 / 65 / EC (RoHS), 2014 / 35 / EU (LVD)
<b>REACH:</b>	REACH compliant
<b>RoHS:</b>	RoHS compliant

## その他

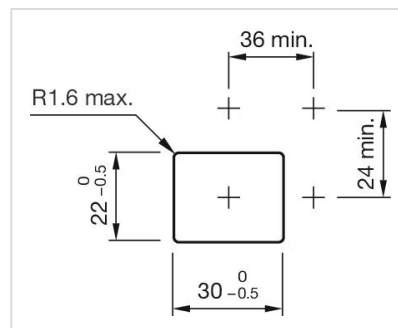
簡単な説明:	アクチュエーター, 22 mm x 30 mm, 36 mm x 24 mm, 長方形, 黒, プラスチック, 1 NO, レスト (a) - オルタネイト (a), プラグイン端子, 6.3 x 0.8 mm
製品属性:	標準ロック DOM 311
ヒント:	標準ロック DOM 311
スイッチングポジション:	



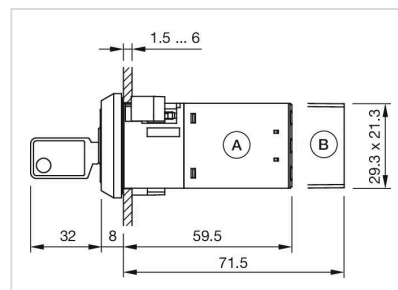
配線図:



マウントカットアウト:



寸法図:



A = ねじ端子  
B = プラグイン端子 6.3 x 0.8 mm