

アクチュエーター

31-271.0252



<https://www.eao.com/component/31-271.0252/ja/...>

お客様の製品:



31-271.0252 アクチュエーター

製品範囲

製品タイプ: Not Recommended for new design

前面

フロント寸法: Ø 18 mm
フロント形状: 丸形
フロントベゼル 色: 黒
フロントベゼル 材質: プラスチック

取付け

デザイン: レイズド
取付け穴: Ø 16 mm
取付けタイプ: パネル実装

操作・表示部分

レンズ 照光: 照光用

電気的特性

スイッチング電圧とスイッチング電流:
250 VAC, 5 A (Ω)
250 VAC, 2 A (誘導負荷、 $\cos(\phi) = 0.7$)
125 VAC, 3 A (誘導負荷、 $\cos(\phi) = 0.7$)
220 VDC, 0.1 A (誘導負荷、L:R = 30 ms)
60 VDC, 0.7 A (誘導負荷、L:R = 30 ms)
24 VDC, 2 A (誘導負荷、L:R = 30 ms)

接点: 1 NC / 1 NO

定格動作電圧 U_e : 250 VAC/VDC

スイッチング定格:	250 V @ 3 A
電氣的寿命:	5万回操作
電氣強度:	2500VAC、50Hz、1分間、IEC 60512-2-11に準拠、全接続端子とアース間
保護等級:	II
規格:	EN / IEC 61058-1に準拠
熱電流 I _{th} :	3 A

機械的特性

端子:	はんだ端子
接点 材質:	金
スイッチング動作:	オルタネイト
スイッチング方式:	スナップアクションスイッチングエレメント
スイッチングシステム:	セルフクリーニング、ダブルブレイクスナップアクションスイッチングシステム (接点開口幅 2 mm x 0.5 mm)、1エレメントにつきノーマルクローズ接点とノーマルオープン接点が1つずつあります。
機械的寿命:	操作回数100万回
操作力:	2 N ~ 5.5 N、スイッチングエレメントの数による
操作トラベル:	約 3 mm
締め付けトルク:	フィキシングナット 最大 0.5 Nm
電線断面図:	最大 ワイヤー断面 1本 à 1.5 mm 0.75 mm ² または 1 x 1.0 mm ² の撚り線ケーブル 2 本の最大電線断面積
重量:	0.005 kg

周辺条件

IP保護等級:	IP40前面, IP67 前面保護キャップ付き
使用温度:	- 25 °C ~ + 55 °C、ブロックとして取り付け、熱が自由に逃げることを確認
保存温度:	- 40 °C ... + 85 °C
耐衝撃性:	IEC 60512-4-3、IEC 60068-2-27 (単発衝撃、半正弦波) に準拠、11msの間に15g
耐振動性:	10 g at 10 Hz...2000 Hz, 振幅 1.5 mm (正弦), DIN EN 60512-4-4, DIN EN 60068-2-6 に準拠
耐候性:	IEC 60068-2-3に準拠した一定気候 Changing condition according to IEC 60068-2-14

認証

認証:

CB (IEC 61058-1), CSA, DNV, EAC, ENEC (EN 61058-1), UL, VDE

準拠: CE, UKCA, 2011 / 65 / EC (RoHS), 2014 / 35 / EU (LVD)

REACH: REACH compliant

RoHS: RoHS compliant

その他

簡単な説明:

アクチュエーター, Ø 16 mm, Ø 18 mm, 照光用, 丸形, 黒, プラスチック, 1 NC / 1 NO, オルタネイト, はんだ端子

内部寸法:

Ø 15,8 mm

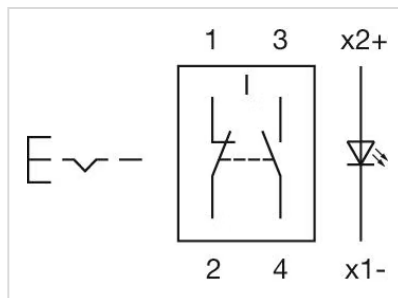
ハウジング色:

黒

最大接点数:

1

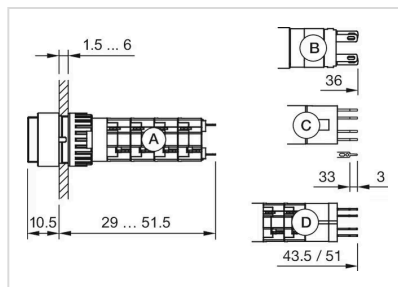
配線図:



マウントカットアウト:



寸法図:



A = 半田端子

B = プラグイン端子 2.8 mm x 0.5 mm

C = ユニバーサル端子 2.0 mm x 0.5 mm

D = 半田端子接続