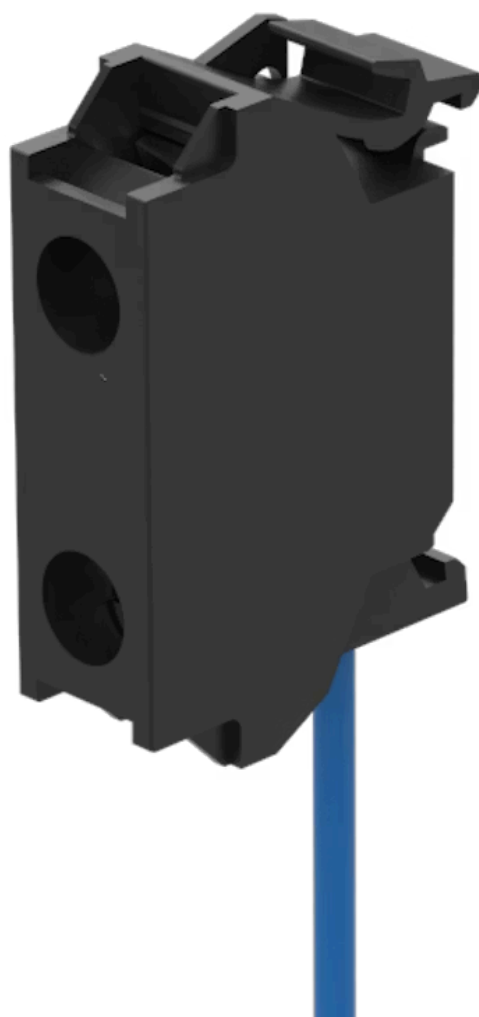


# テストモジュール

45-330.2115



<https://www.eao.com/component/45-330.2115/ja/...>

お客様の製品:

---



## 45-330.2115 テストモジュール

### 電気的特性

定格電圧: 12 - 240 V AC/DC

### 機械的特性

端子: ねじ端子

重量: 0.011 kg

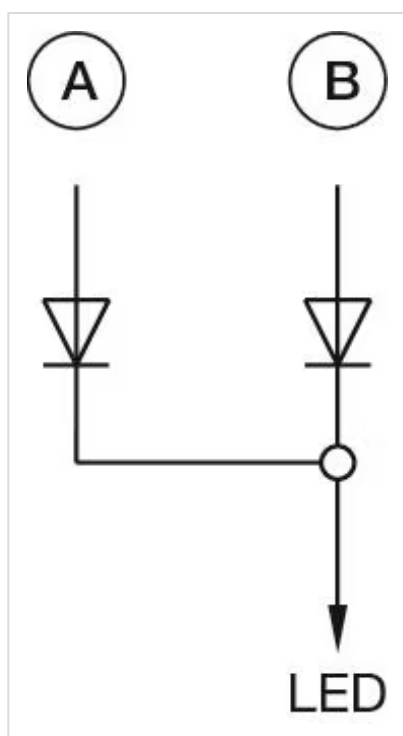
### その他

簡単な説明: テストモジュール, ねじ端子, 12 - 240 V AC/DC

タイトル アクセサリー: テストモジュール

製品属性: ベース取付け

配線図:



A = サインIN  
 B = テストIN

寸法図:

