

# アクチュエーター

61-1300.0



<https://www.eao.com/component/61-1300.0/ja/ac...>

お客様の製品:

---



## 61-1300.0 アクチュエーター

### 取付け

取付けタイプ: パネル実装

### 操作・表示部分

レンズ 照光: 照光用

### 機械的特性

スイッチング動作: オルタネイトまたはモーメンタリ

機械的寿命: DIN/IEC 60512-5-6およびEN/IEC 60947-5-1に準拠, 操作回数100万回 (オルタネイト), 操作回数200万回 (モーメンタリ)

操作力: 3 ~ 5 N スナップアクションスイッチングエレメント, 3.5 ~ 11 N スローメーク接点

操作トラベル: 3 mm

締め付けトルク: 最大 0.5 Nm

重量: 0.004 kg

### 周辺条件

IP保護等級: IP40背面 (EN IEC 60529に準拠, IP67前面保護等級、EN IEC 60529に準拠)

使用温度: - 25 ° C ~ + 55 ° C

保存温度: - 40 ° C ... + 85 ° C

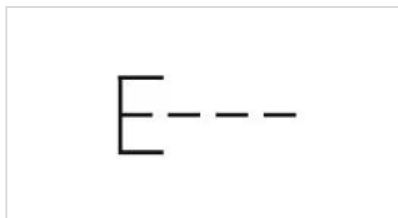
### 認証

REACH: REACH compliant

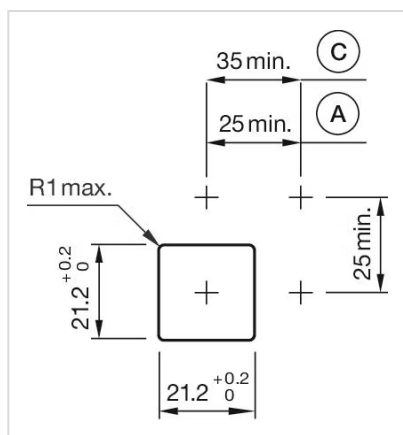
RoHS: RoHS compliant

## その他

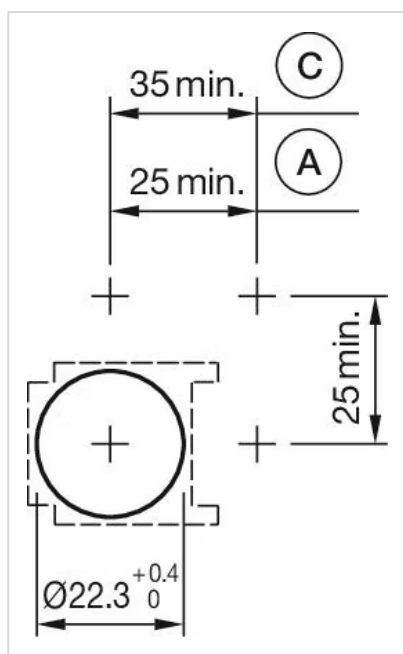
簡単な説明:	アクチュエーター, 照光用, オルタネイトまたはモーメンタリ
ハウジング 色:	黒
ハウジング 材質:	プラスチック、UL 94 V0準拠、自己消火性
製品属性:	モーメンタリ動作からオルタネイト動作への変換が可能
配線図:	



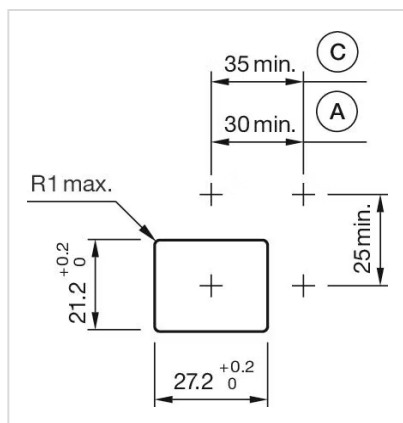
マウントカットアウト:



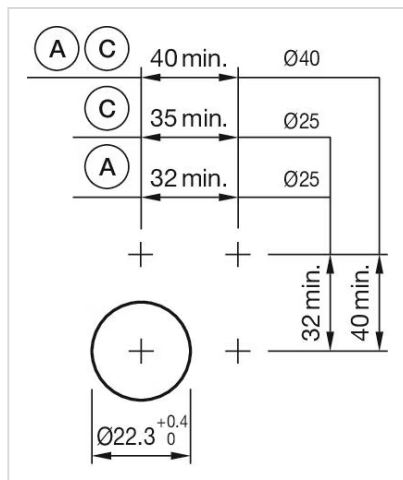
A = はんだ/プラグイン端子 2.8 mm x 0.5 mm  
 C = ねじ端子



A = はんだ/プラグイン端子 2.8 mm x 0.5 mm  
 C = ねじ端子

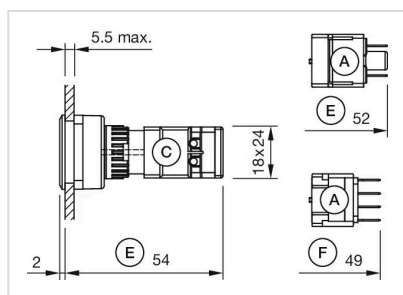


A = はんだ/プラグイン端子 2.8 mm x 0.5 mm  
 C = ねじ端子

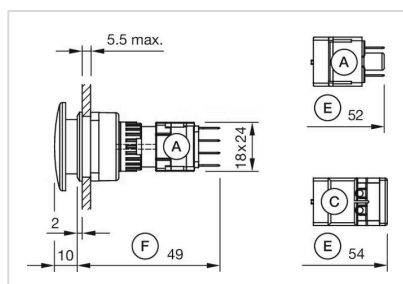


A = はんだ/プラグイン端子 2.8 mm x 0.5 mm  
 B = 半田端子接続  
 C = ねじ端子接続

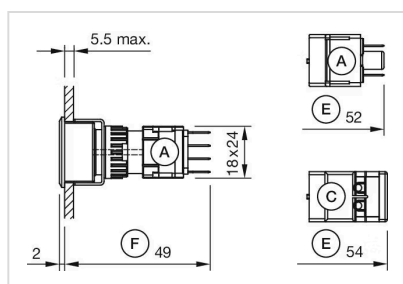
寸法図:



A = プラグイン端子 2.8 mm x 0.5 mm  
 C = ねじ端子  
 E = プッシュボタンスイッチングエレメント  
 F = スナップアクション・スイッチエレメント



A = プラグイン端子 2.8 mm x 0.5 mm  
 C = ねじ端子  
 E = プッシュボタンスイッチングエレメント  
 F = スナップアクション・スイッチエレメント



A = プラグイン端子 2.8 mm x 0.5 mm  
 C = ねじ端子  
 E = プッシュボタンスイッチングエレメント  
 F = スナップアクション・スイッチングエレメント