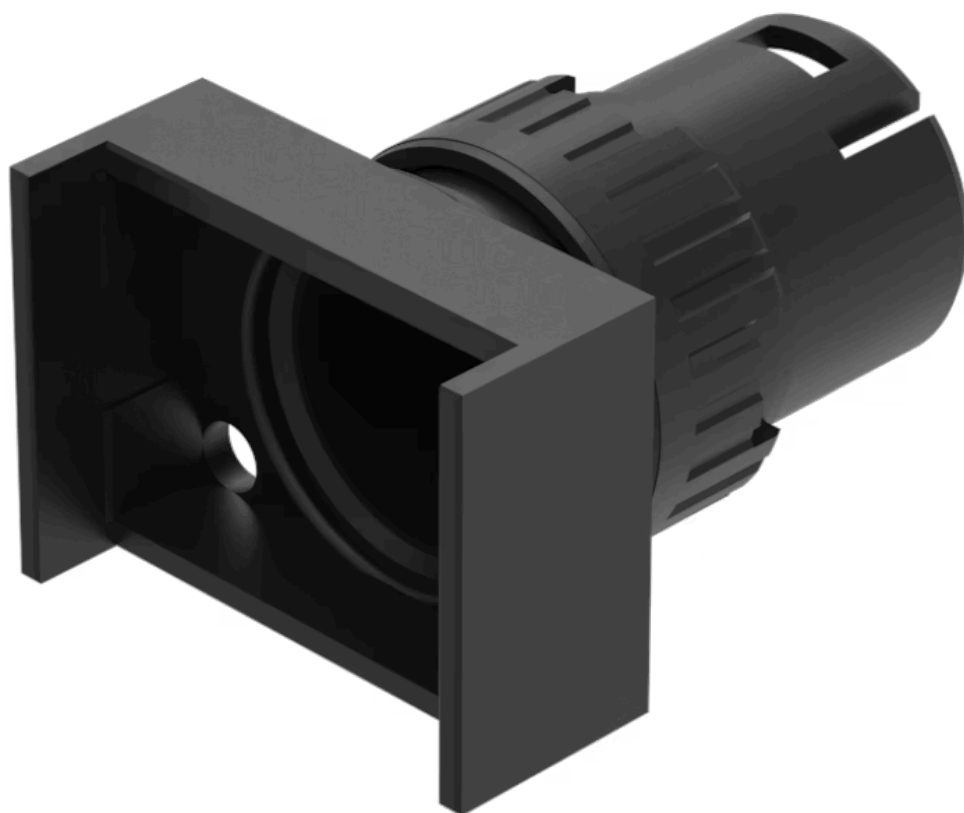


アクチュエーター

61-1330.0



<https://www.eao.com/component/61-1330.0/ja/ac...>

お客様の製品:



61-1330.0 アクチュエーター

前面

フロント寸法:	24 mm x 18 mm
フロント形状:	長方形
フロントベゼル 色:	黒
フロントベゼル 材質:	プラスチック

取付け

取付け穴:	Ø 16 mm
取付けタイプ:	パネル実装

操作・表示部分

レンズ 照光:	照光用
---------	-----

機械的特性

スイッチング動作:	オルタネイトまたはモメンタリ
機械的寿命:	DIN/IEC 60512-5-6およびEN/IEC 60947-5-1に準拠, 操作回数100万回 (オルタネイト), 操作回数200万回 (モーメンタリ)
操作力:	3 ~ 5 N スナップアクションスイッチングエレメント, 3.5 ~ 11 N スローメーク接点
操作トラベル:	3 mm
締め付けトルク:	最大 0.5 Nm
重量:	0.005 kg

周辺条件

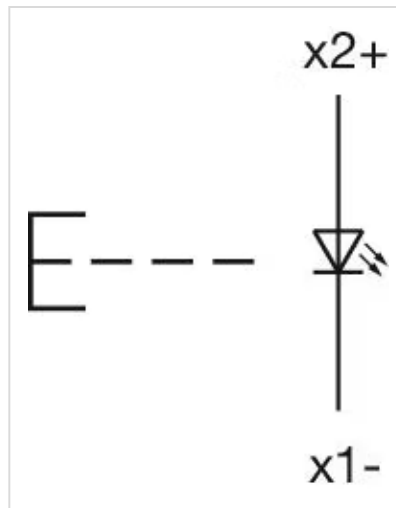
IP保護等級: IP40背面 (EN IEC 60529に準拠, IP67前面保護等級、EN IEC 60529に準拠)
使用温度: - 25 ° C ~ + 55 ° C
保存温度: - 40 ° C ... + 85 ° C

認証

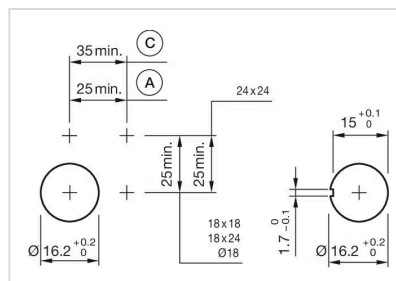
REACH: REACH compliant
RoHS: RoHS compliant

その他

簡単な説明: アクチュエーター, Ø 16 mm, 24 mm x 18 mm, 照光用, 長方形, 黒, プラスチック, オルタネイトまたはモメンタリ
内部寸法: 21,5 mm x 15,3 mm
ハウジング 色: 黒
ハウジング 材質: プラスチック、UL 94 V0準拠、自己消火性
製品属性: モーメンタリ動作からオルタネイト動作への変換が可能
配線図:

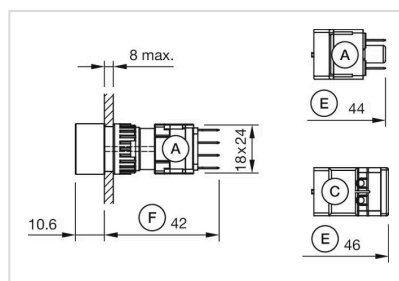


マウントカットアウト:



A = はんだ/プラグイン端子 2.8 mm x 0.5 mm
C = ねじ端子

寸法図:



A = プラグイン端子 2.8 mm x 0.5 mm
C = ねじ端子
E = プッシュボタンスイッチングエレメント
F = スナップアクション・スイッチエレメント