

# アクチュエーター

61-1350.0



<https://www.eao.com/component/61-1350.0/ja/ac...>

お客様の製品:

---



## 61-1350.0 アクチュエーター

### 前面

フロント寸法:	24 mm x 24 mm
フロント形状:	スクエア
フロントベゼル 色:	黒
フロントベゼル 材質:	プラスチック

### 取付け

取付け穴:	Ø 16 mm
取付けタイプ:	パネル実装

### 操作・表示部分

レンズ 照光:	照光用
---------	-----

### 機械的特性

スイッチング動作:	オルタネイトまたはモメンタリ
機械的寿命:	DIN/IEC 60512-5-6およびEN/IEC 60947-5-1に準拠, 操作回数100万回 (オルタネイト), 操作回数200万回 (モーメンタリ)
操作力:	3 ~ 5 N スナップアクションスイッチングエレメント, 3.5 ~ 11 N スローメーカー 接点
操作トラベル:	3 mm
締め付けトルク:	最大 0.5 Nm
重量:	0.006 kg

### 周辺条件

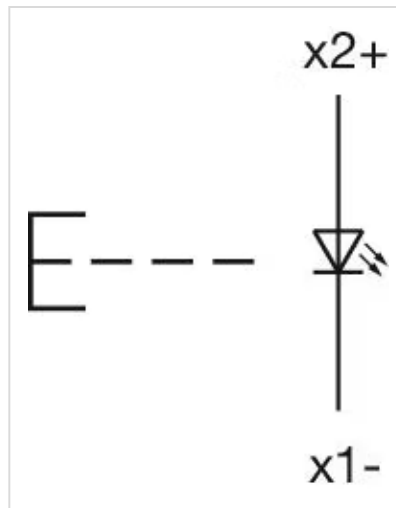
**IP保護等級:** IP40背面 (EN IEC 60529に準拠, IP67前面保護等級、EN IEC 60529に準拠)  
**使用温度:** - 25 ° C ~ + 55 ° C  
**保存温度:** - 40 ° C ... + 85 ° C

### 認証

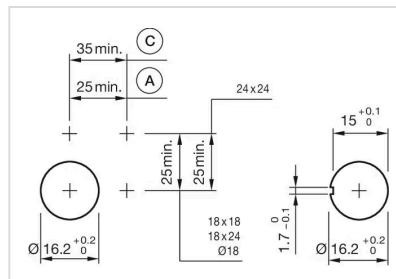
**REACH:** REACH compliant  
**RoHS:** RoHS compliant

### その他

**簡単な説明:** アクチュエーター, Ø 16 mm, 24 mm x 24 mm, 照光用, スクエア, 黒, プラスチック, オルタネイトまたはモーメンタリ  
**内部寸法:** 20 mm x 20 mm  
**ハウジング 色:** 黒  
**ハウジング 材質:** プラスチック、UL 94 V0準拠、自己消火性  
**製品属性:** モーメンタリ動作からオルタネイト動作への変換が可能  
**配線図:**

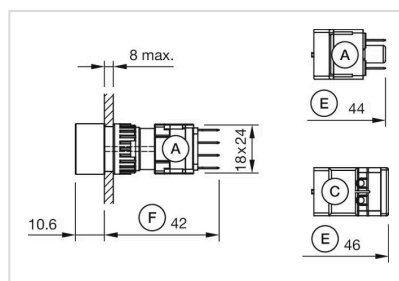


**マウントカットアウト:**



A = はんだ/プラグイン端子 2.8 mm x 0.5 mm  
C = ねじ端子

寸法図:



A = プラグイン端子 2.8 mm x 0.5 mm  
C = ねじ端子  
E = プッシュボタンスイッチングエレメント  
F = スナップアクション・スイッチエレメント