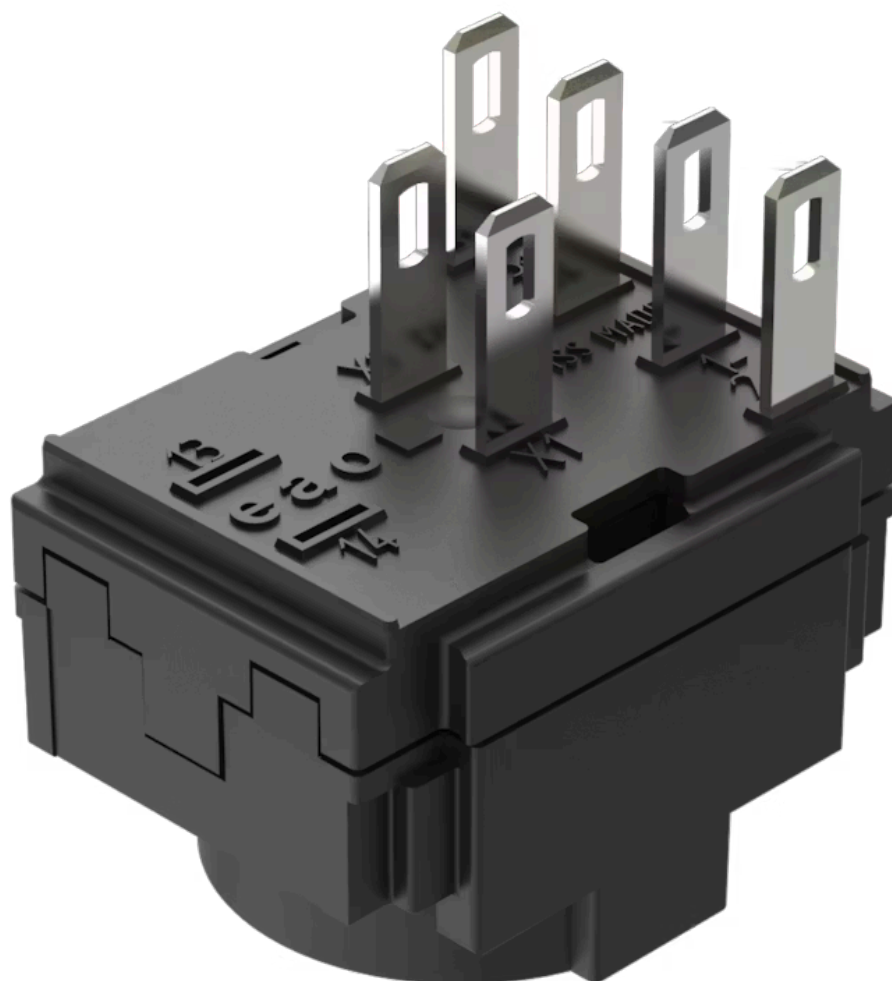


スイッチングエレメント

61-8520.22



<https://www.eao.com/component/61-8520.22/ja/s...>

お客様の製品:



61-8520.22 スイッチングエレメント

電気的特性

スイッチング電圧とスイッチング電流:

スイッチ定格AC、銀接点または金めっき銀接点使用
サービスカテゴリAC-15
EN IEC 60947-5-1による

電圧	125 VAC	250 V
電流	2.5 A	2 A

スイッチ定格DC、銀接点または金めっき銀接点使用
サービスカテゴリDC-13
EN IEC 60947-5-1による

電圧	250 VDC
電流	0.15 A

接点:

2 NO

定格動作電圧 **Ue**:

EN IEC 60947-1に基づく AC250V/DC

定格インパルス耐電圧 **Uimp**:

4 kV、EN / IEC 60947-5-1に準拠

定格絶縁電圧 **Ui**:

320 VAC、EN / IEC 60947-5-1に準拠

推奨最低動作データ:

電圧	5 VAC/DC
電流	10 mA

スイッチング定格:

250 V AC/DC

電気的寿命:

250VAC、2A、 $\cos\phi$ 0.95で \geq 操作回数5万回

電気強度:

2500 VAC、50 Hz、1 分間、DIN / IEC 60512-2 に準拠、全端子とアース間

過電圧カテゴリ:

III, EN / IEC 60947-5-1に準拠

汚染度:

2, EN IEC 60947-1に準拠

保護等級:

II, EN / IEC 61058-1に準拠

規格:

スイッチは、「低電圧スイッチングデバイスの規格」EN IEC 60947-5-1に準拠

熱電流 **Ith**:

5 A

機械的特性

端子:

プラグイン端子, 2.8 x 0.5 mm

接点 材質:

金

スイッチング方式: スナップアクションスイッチングエレメント

スイッチングシステム: セルフクリーニング、ダブルブレードスナップアクションスイッチングシステム、接点幅 2mm x 0.5mm (EN IEC 61058-1に準拠した小さい接点開口幅を持つスイッチ)。
接点は、オプションで以下のスイッチング機能を備えています。1~3個のノーマルオープン (NO) またはノーマルクローズ (NC)、またはNOとNCの任意の組み合わせとT1 3/4 LEDまたはランプ用の接続。
スイッチングエレメントの数は、3個を超えることはできません。3ポジションスイッチアクチュエータに提供されるスイッチングエレメントは、最大2つのNCまたは2つのNO、またはその組み合わせで装備されています。2 NCまたは2 NOまたはその組み合わせ。スイッチングエレメントの数は2個までです。

スイッチング ポジション: 3ポジション

電線断面図: 1芯 (フレキシブル) : 0.5 ~ 0.75 mm²
1芯 (スーパーフレキシブル) : 0.5 mm²
1芯 (硬め) : 0.5 ~ 1.5 mm²
2芯 (硬め) 0.75 mm²
2芯 (フレキシブル) 0.5 mm²

重量: 0.006 kg

周辺条件

使用温度: - 25 ° C ~ + 55 ° C

保存温度: - 40 ° C ... + 85 ° C

耐衝撃性: 最大 100 m / s²、パルス幅、3軸 (正弦波 EN IEC 60068-2-27)

耐振動性: 最大 100 m / s² 10 Hz ~ 500 Hz、(正弦波 EN IEC 60068-2-6)

耐候性: 耐湿性、周期性: 96時間、+ 25 ° C / 97 %、+ 55 ° C / 93 %相対湿度、EN IEC 60068-2-30に準拠
耐湿性、定常状態。56日、+ 40 ° C / 93 %相対湿度、EN IEC 60068-2-78に準拠
急激な温度変化: 100サイクル、-40 ° C ~ + 80 ° C、EN / IEC 60068-2-14に準拠

認証

認証: CB (IEC 61058-1), CQC, CSA, DNV, ENEC (EN 61058-1), UL, VDE

準拠: CE, UKCA, 2011 / 65 / EC (RoHS), 2014 / 35 / EU (LVD)

REACH: REACH compliant

RoHS: RoHS compliant

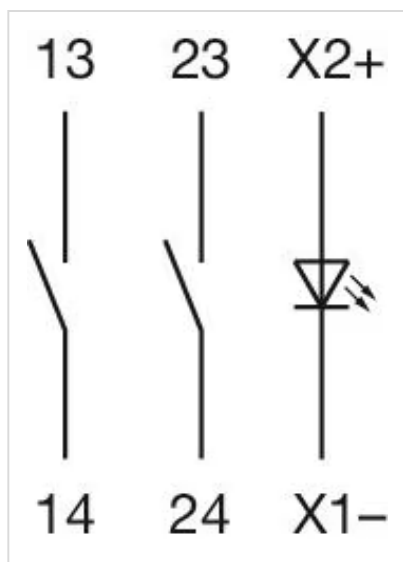
その他

簡単な説明: スwitchingエレメント, スナップアクションスイッチングエレメント, 250 V AC/DC, 金, 2 NO, プラグイン端子, 2.8 x 0.5 mm

素材: プラスチック、UL 94 V0に準拠

ヒント: ランプ端子付き

配線図:



コンポーネント レイアウト:

