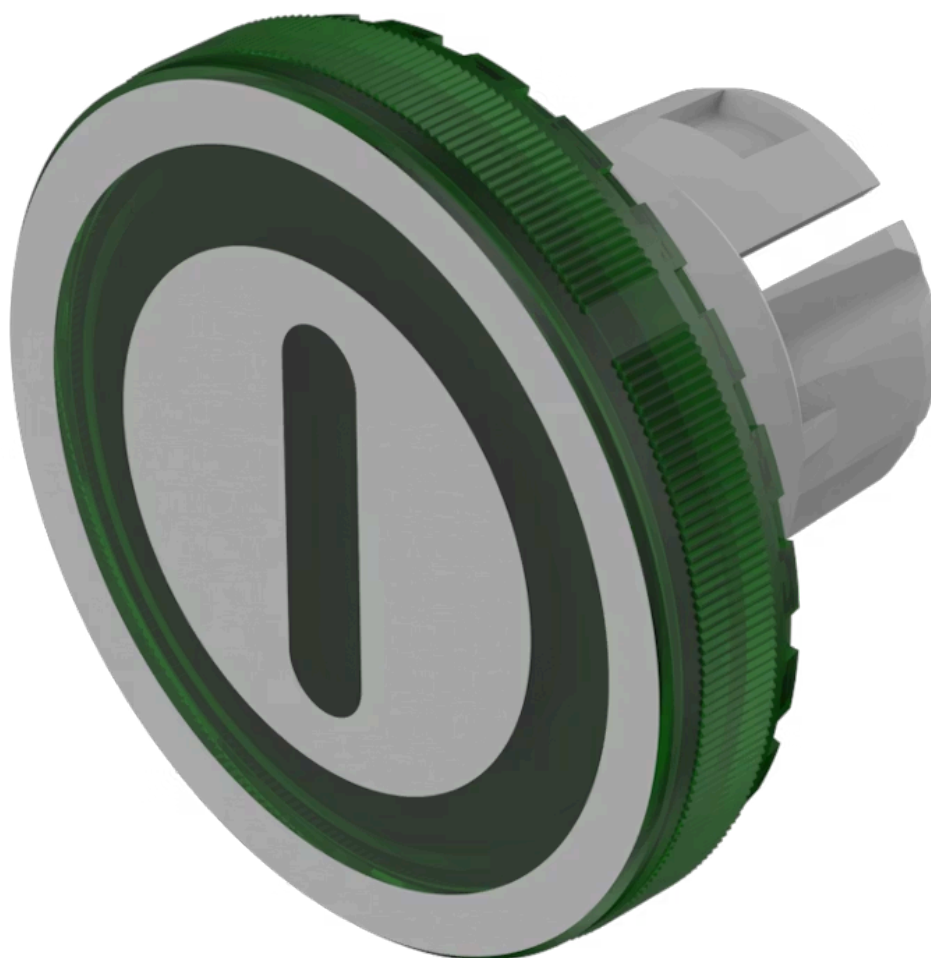


# レンズ

61-  
9643.502



<https://www.eao.com/component/61-9643.502/ja/...>

お客様の製品:



61-9643.502  
レンズ

#### 前面

フロント形状: 丸形

#### 操作・表示部分

レンズ 色: 緑  
レンズ 素材: プラスチック  
レンズ 照光: 照光用  
レンズ 形状: フラッシュ  
レンズ 外観: 透明  
シンボル: ON/OFF  
照光の形状: シンボル

#### 機械的特性

重量: 0.001 kg

#### 認証

**REACH:** REACH compliant

**RoHS:** RoHS compliant

#### その他

簡単な説明: レンズ, Ø 19.7 mm, 照光用, ON/OFF, 緑, フラッシュ, プラスチック

寸法: Ø 19.7 mm

ヒント: レンズ (スクリーン印刷) に銀色のコーティングを施し、さらに保護ラッカーを塗布しています。詳しくは、テクニカルデータをご覧ください。

化学的および機械的試験：

1. EN 61058-1 8.9項による耐拭き取り性（ガソリン、蒸留水、希釈アルコール）  
第2回落書きキラーテスト
3. 鉄道洗浄剤（ワロ）
4. 湿熱と乾熱に対する耐性
5. EN 60068-2-5/56日に基づくUVテスト