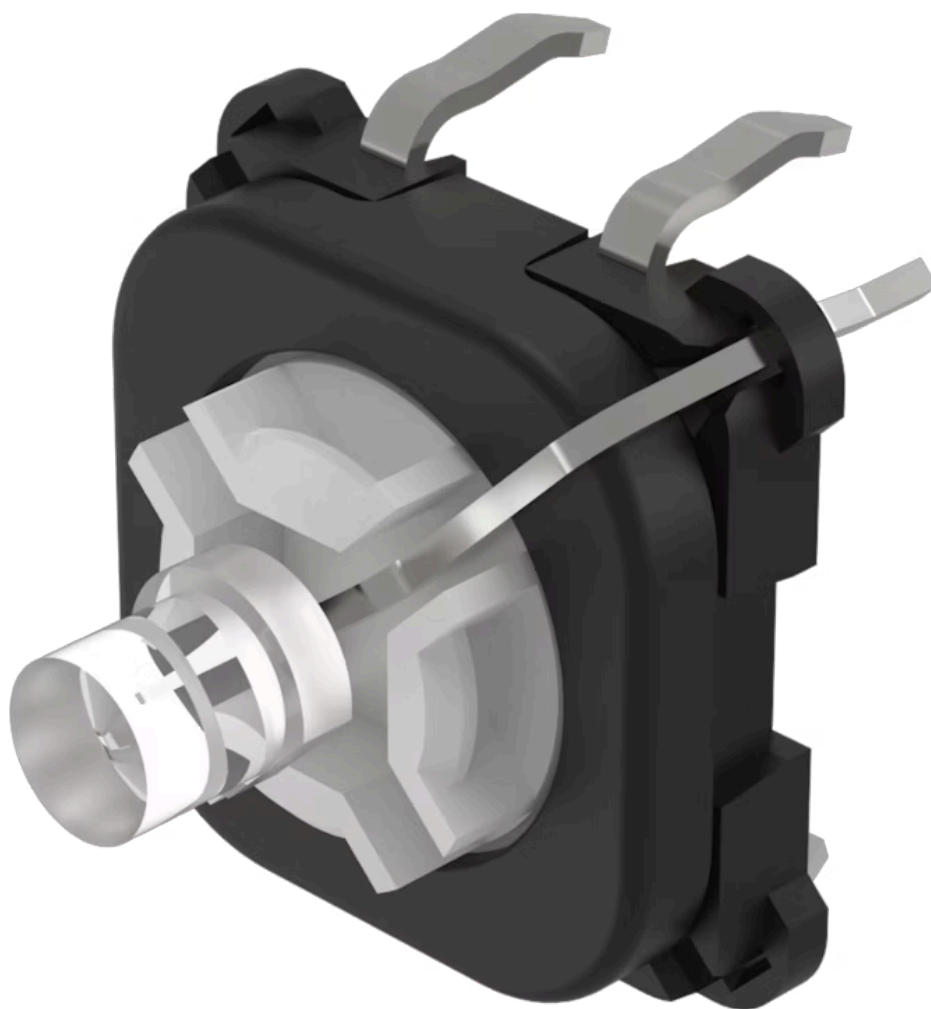


# スイッチングエレメント

70-220.9S



<https://www.eao.com/component/70-220.9S/ja/sw...>

お客様の製品:

---



## 70-220.9S スイッチングエレメント

### 操作・表示部分

照光 色: 白

### 電気的特性

接点: 1 NO  
スイッチング定格: 42 V DC @ 0,1 A  
Lumi. 輝度: 500 mcd

### 機械的特性

端子: PCBターミナル  
接点 材質: 金  
スイッチング動作: モメンタリ  
スイッチング方式: ショートトラベルエレメント  
重量: 0.001 kg

### 認証

REACH: REACH compliant

RoHS: RoHS compliant

### その他

簡単な説明: スwitchingエレメント, ショートトラベルエレメント, 42 V DC @ 0,1 A, 金, 1 NO, PCBターミナル

ヒント: LEDに使用する直列抵抗は、お客様が決定する必要があります。

配線図:

