

アクチュエーター

704.095.010



<https://www.eao.com/component/704.095.010/ja/...>

お客様の製品:



704.095.010 アクチュエーター

前面

フロント寸法:	Ø 35 mm
フロント形状:	丸形
フロントベゼル 色:	黒
フロントベゼル 材質:	アルミニウム

取付け

デザイン:	フラッシュ
取付け穴:	Ø 30.5 mm
取付けタイプ:	パネル実装

操作・表示部分

レバー 色:	黒
レバーバー 色:	黒
レバー 材質:	プラスチック
レバー 形状:	ロング

電気的特性

規格:	スイッチは、「低電圧スイッチングデバイスの規格」EN IEC 60947-5-1に準拠
-----	---

機械的特性

スイッチング動作:	モメンタリ - レスト - モメンタリ
スイッチング ポジション:	3ポジション

スイッチング角度:	42° 左 / 42° 背面
機械的寿命:	操作回数 ≤ 250万回
重量:	0.048 kg

周辺条件

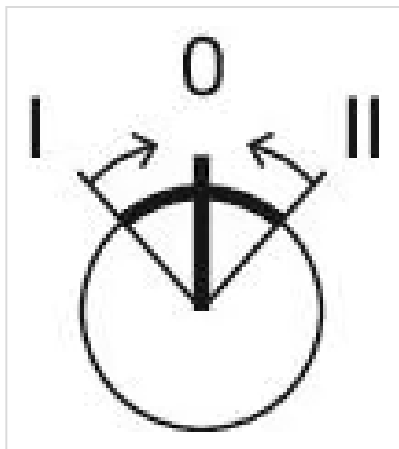
IP保護等級:	IP65前面
使用温度:	- 40 ° C ~ + 55 ° C
保存温度:	- 40 ° C ... + 85 ° C

認証

REACH:	REACH compliant
RoHS:	RoHS compliant

その他

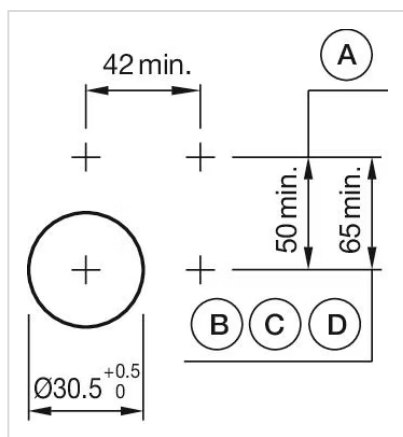
簡単な説明:	アクチュエーター, Ø 30.5 mm, Ø 35 mm, 非照光, 黒, ロング, 丸形, 黒, アルミニウム, アノダイズド, モメンタリ - レスト - モメンタリ
ヒント:	最大2個 3スイッチングエレメントでクリップオン可能
最大接点数:	3
スイッチングポジション:	



配線図:

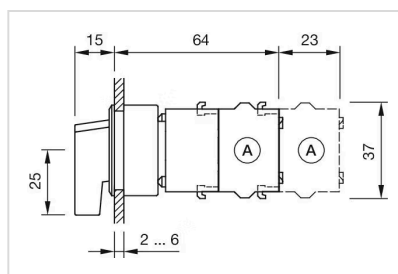


マウントカットアウト:



A = ねじ端子
 B = スプリングケージ端子 (PIT)
 C = プラグイン端子 6.3 mm x 0.8 mm
 D = ダブルプラグイン接続 6.3 mm x 0.8 mm

寸法図:



A = ねじ端子