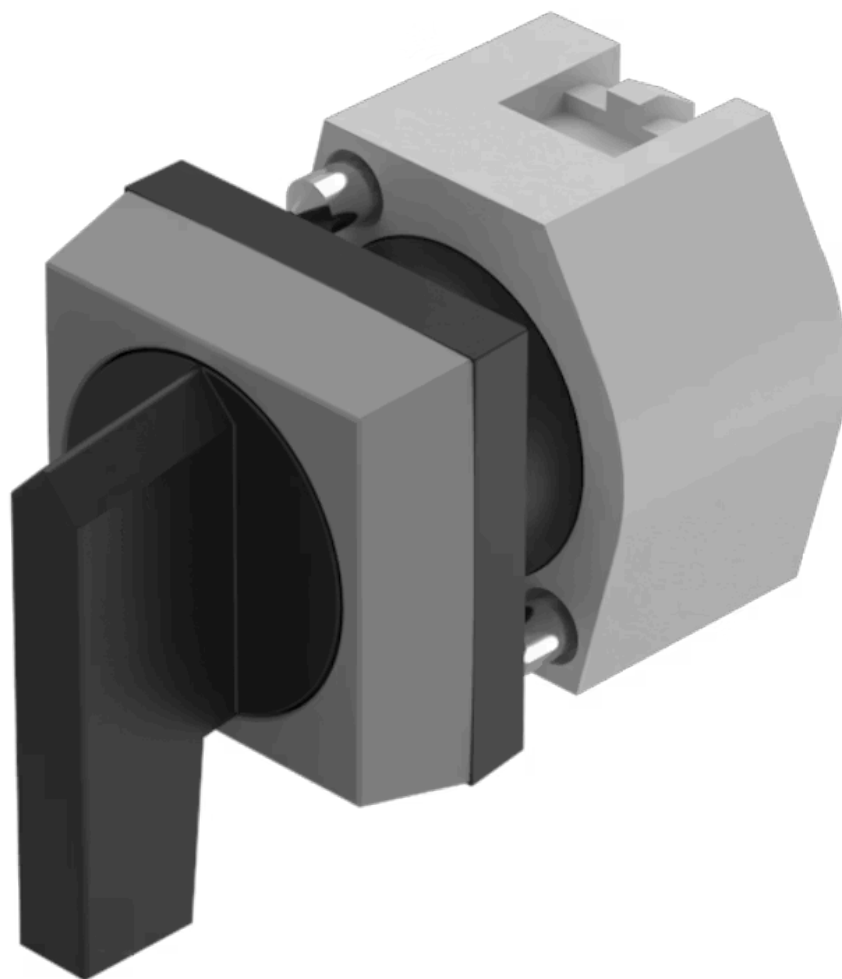


# アクチュエーター

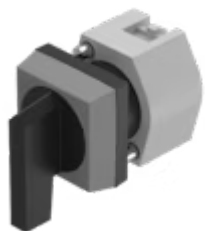
704.292.0



<https://www.eao.com/component/704.292.0/ja/ac...>

お客様の製品:

---



## 704.292.0 アクチュエーター

### 前面

|             |               |
|-------------|---------------|
| フロント寸法:     | 30 mm x 30 mm |
| フロント形状:     | スクエア          |
| フロントベゼル 色:  | グレー           |
| フロントベゼル 材質: | プラスチック        |

### 取付け

|         |           |
|---------|-----------|
| デザイン:   | レイズド      |
| 取付け穴:   | Ø 22.5 mm |
| 取付けタイプ: | パネル実装     |

### 操作・表示部分

|          |        |
|----------|--------|
| レバー 色:   | 黒      |
| レバーバー 色: | 黒      |
| レバー 材質:  | プラスチック |
| レバー 形状:  | ロング    |

### 電気的特性

|     |   |
|-----|---|
| 規格: | スイッチは、「低電圧スイッチングデバイスの規格」EN IEC 60947-5-1に準拠 |
|-----|---|

### 機械的特性

|               |                       |
|---------------|-----------------------|
| スイッチング動作:     | オルタネイト - レスト - オルタネイト |
| スイッチング ポジション: | 3ポジション                |

スイッチング角度: 42° 左 / 42° 背面  
機械的寿命: 操作回数 ≤ 250万回  
重量: 0.031 kg

### 周辺条件

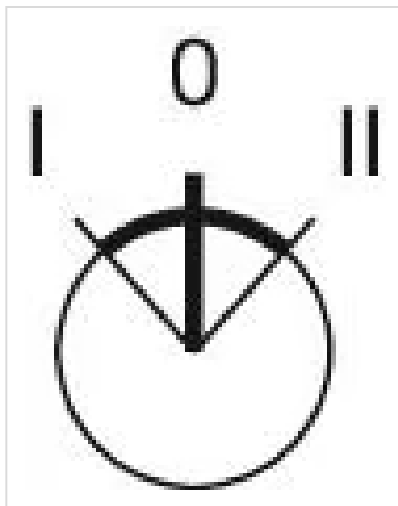
IP保護等級: IP65前面  
使用温度: - 40 ° C ~ + 55 ° C  
保存温度: - 40 ° C ... + 85 ° C

### 認証

REACH: REACH compliant  
RoHS: RoHS compliant

### その他

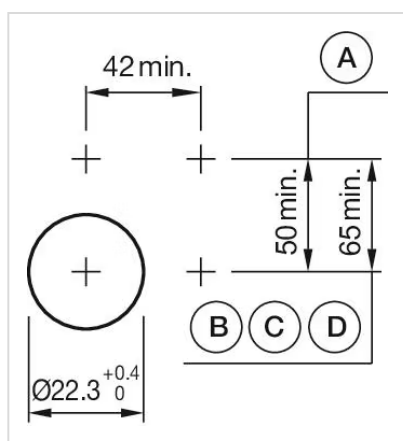
簡単な説明: アクチュエーター, Ø 22.5 mm, 30 mm x 30 mm, 非照光, 黒, ロング, スクエア, グレー, プラスチック, オルタネイト - レスト - オルタネイト  
ヒント: 最大2個 3スイッチングエレメントでクリップオン可能  
最大接点数: 3  
スイッチングポジション:



配線図:

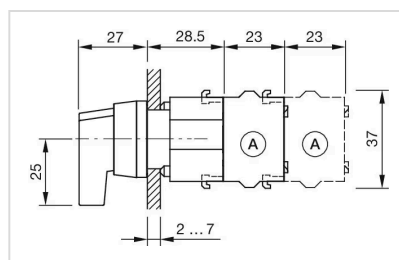


マウントカットアウト:



- A = ねじ端子
- B = スプリングケージ端子 (PIT)
- C = プラグイン端子 6.3 mm x 0.8 mm
- D = ダブルプラグイン接続 6.3 x 0.8 mm

寸法図:



A = ねじ端子