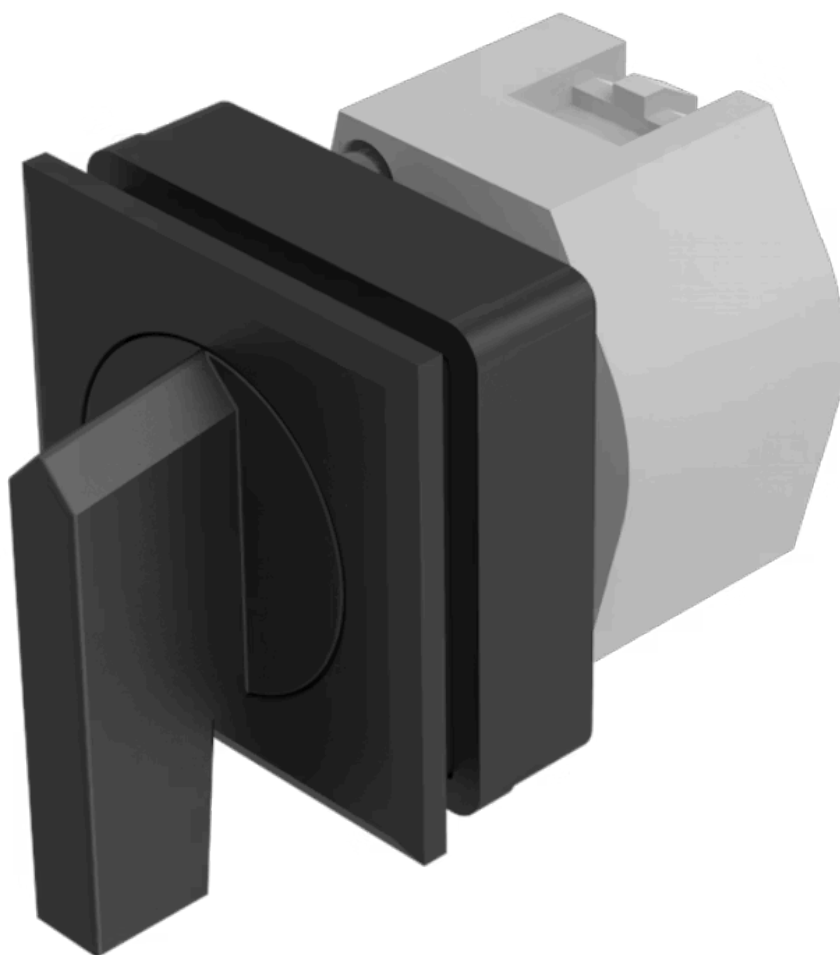


# アクチュエーター

704.302.000



<https://www.eao.com/component/704.302.000/ja/...>

お客様の製品:

---



## 704.302.000 アクチュエーター

### 前面

|             |               |
|-------------|---------------|
| フロント寸法:     | 35 mm x 35 mm |
| フロント形状:     | スクエア          |
| フロントベゼル 色:  | 黒             |
| フロントベゼル 材質: | プラスチック        |

### 取付け

|         |               |
|---------|---------------|
| デザイン:   | フラッシュ         |
| 取付け穴:   | 30 mm x 30 mm |
| 取付けタイプ: | パネル実装         |

### 操作・表示部分

|          |        |
|----------|--------|
| レバー 色:   | 黒      |
| レバーバー 色: | 黒      |
| レバー 材質:  | プラスチック |
| レバー 形状:  | ロング    |

### 電気的特性

|     |   |
|-----|---|
| 規格: | スイッチは、「低電圧スイッチングデバイスの規格」EN IEC 60947-5-1に準拠 |
|-----|---|

### 機械的特性

|               |             |
|---------------|-------------|
| スイッチング動作:     | レスト - モメンタリ |
| スイッチング ポジション: | 2ポジション      |

スイッチング角度: 42° 背面  
機械的寿命: 操作回数 ≤ 250万回  
重量: 0.041 kg

#### 周辺条件

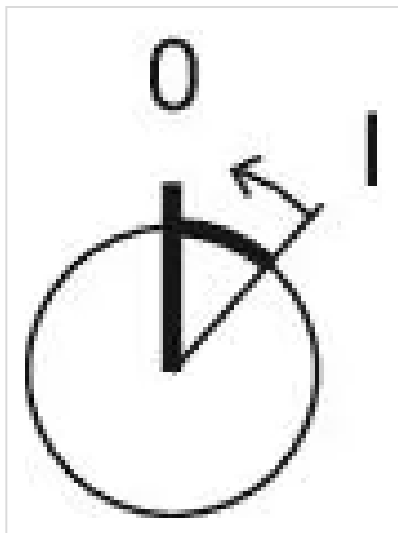
IP保護等級: IP65前面  
使用温度: - 40 ° C ~ + 55 ° C  
保存温度: - 40 ° C ... + 85 ° C

#### 認証

REACH: REACH compliant  
RoHS: RoHS compliant

#### その他

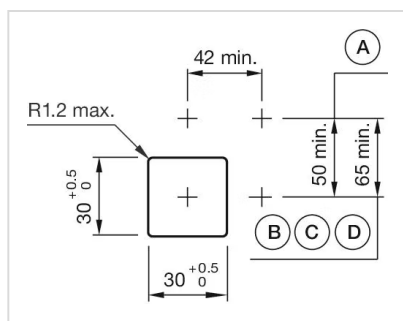
簡単な説明: アクチュエーター, 30 mm x 30 mm, 35 mm x 35 mm, 非照光, 黒, ロング, スクエア, 黒, プラスチック, レスト - モメンタリ  
ヒント: 最大2個 3スイッチングエレメントでクリップオン可能  
最大接点数: 3  
スイッチングポジション:



配線図:

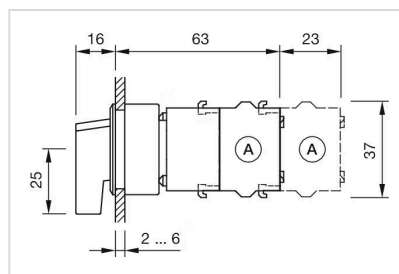


マウントカットアウト:



- A = ねじ端子
- B = スプリングケージ端子 (PIT)
- C = プラグイン端子 6.3 mm x 0.8 mm
- D = ダブルプラグイン接続 6.3 mm x 0.8 mm

寸法図:



A = ねじ端子