

アクチュエーター

704.632.1



<https://www.eao.com/component/704.632.1/ja/ac...>

お客様の製品:



704.632.1 アクチュエーター

前面

フロント形状: 丸形

取付け

取付けタイプ: パネル実装

操作・表示部分

レンズ 照光: 照光用

電気的特性

規格: スイッチは、「低電圧スイッチングデバイスの規格」EN IEC 60947-5-1に準拠

機械的特性

スイッチング動作: オルタネイト

機械的寿命: ≤ 300 万回以上

操作力: 8 N

操作トラベル: 約 5.8 mm \pm 0.2 mm

重量: 0.009 kg

周辺条件

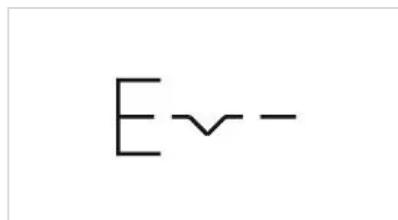
IP保護等級: IP65前面
使用温度: - 40 ° C ~ + 55 ° C
保存温度: - 40 ° C ... + 85 ° C

認証

REACH: REACH compliant
RoHS: RoHS compliant

その他

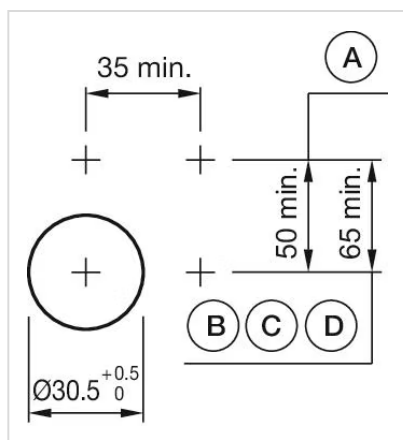
簡単な説明: アクチュエーター, 照光用, 丸形, オルタネイト
ハウジング 色: グレー
ハウジング 材質: プラスチック
ヒント: 最大2個 3スイッチングエレメントでクリップオン可能
最大接点数: 3
配線図:



マウントカットアウト:

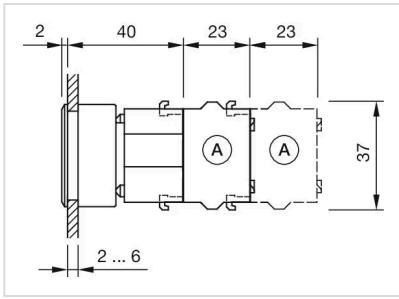


- A = ねじ端子
- B = スプリングケージ端子 (PIT)
- C = プラグイン端子 6.3 mm x 0.8 mm
- D = ダブルプラグイン接続 6.3 mm x 0.8 mm

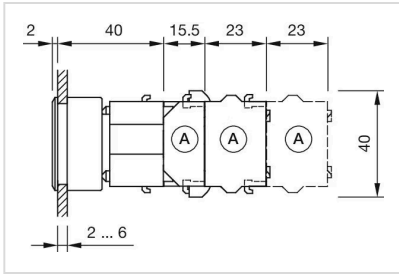


- A = ねじ端子
- B = スプリングケージ端子 (PIT)
- C = プラグイン端子 6.3 mm x 0.8 mm
- D = ダブルプラグイン接続 6.3 mm x 0.8 mm

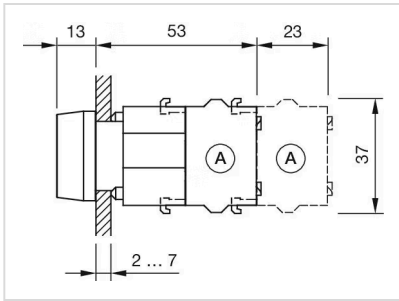
寸法図:



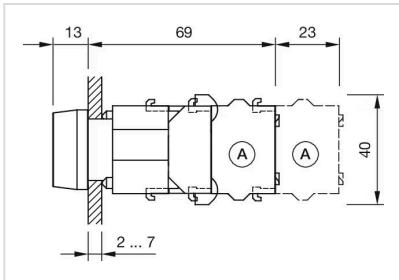
A = ねじ端子



A = ねじ端子



A = ねじ端子



A = ねじ端子