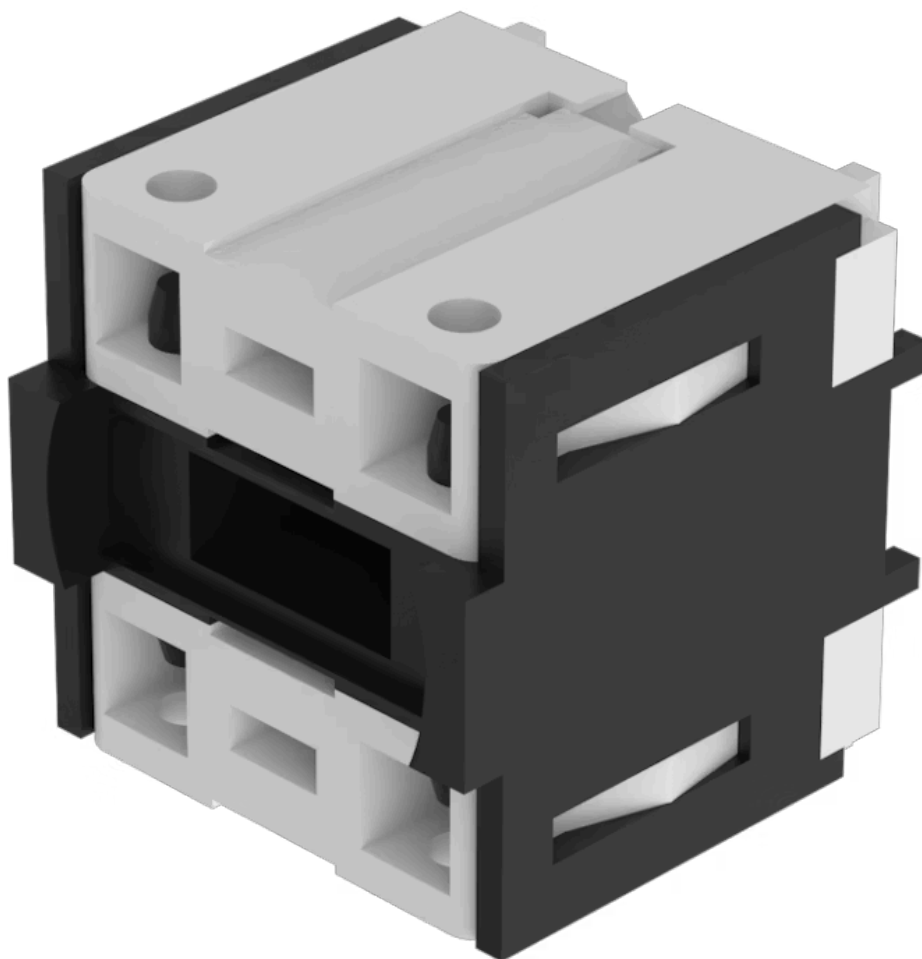


ランプ・エレメント

71-670.006



<https://www.eao.com/component/71-670.006/ja/l...>

お客様の製品:



71-670.006 ランプエレメント

機械的特性

端子: PCBターミナル

重量: 0.005 kg

認証

REACH: REACH compliant

RoHS: RoHS compliant

その他

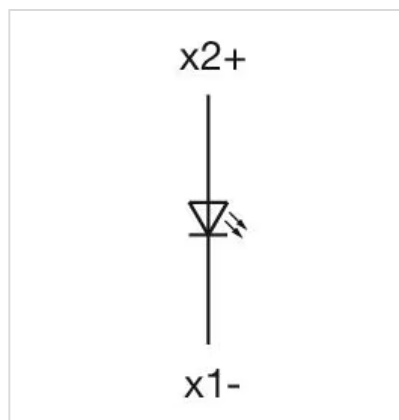
簡単な説明: ランプエレメント, PCBターミナル, プラスチック

素材: プラスチック

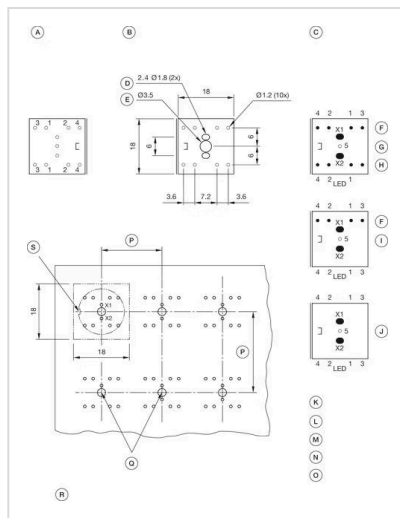
ハウジング 材質: プラスチック

ヒント: ロックピンを含む

配線図:



コンポーネント レイアウト:



- A = 端子 (背面側)
 B = 穴あけ配列 (コンポーネント側)
 C = 非金属
 D = Cuパッド
 E = 配線図 (コンポーネント側)
 F = 第1スイッチ
 G = スイッチエレメント 2 NC 接点 + 2 NO 接点、部品番号 71-672.026
 H = 第2スイッチ
 I = スイッチエレメント 1 NC 接点 + 1 NO 接点、部品番号 71-671.026
 J = 照明エレメント、部品番号 71-672.026
 K = X1 ランプカソード (-)
 L = X2 ランプアノード (+)
 M = 1-2 ノーマルクローズ接点
 N = 3-4 ノーマルオープン接点
 O = 5 回転ロックピン用穴
 P = 前面寸法 (最小)
 Q = ロッキングピンの位置
 R = 注意：
 PCB穴Ø 3.5のグリッドはフロントプレ

ートの取り付け穴と一致していること。
 S = アクチュエーターの溝