

# 表示灯 19mm

82-5551.0123



<https://www.eao.com/p/82-5551.0123>

お客様の製品:

---



## 82-5551.0123 表示灯 19mm

### 前面

フロント寸法:	Ø 22 mm
フロント形状:	丸形
フロントベゼル 材質:	アルミニウム
フロントベゼル 形状:	フラッシュ

### 取付け

取付け穴:	Ø 19 mm
取付けタイプ:	パネル実装

### 操作・表示部分

レンズ 色:	アルミ地色
レンズ 素材:	アルミニウム
レンズ 照光:	照光用
レンズ 形状:	フラッシュ
レンズ 外観:	不透明
照光 色:	青
照光の形状:	リング

### 電気的特性

定格電圧:	12 V AC/DC
定格電流:	7 mA
定格動作電圧 <b>Ue</b> :	250 VAC

定格絶縁電圧 <b>Ui:</b>	250 V
スイッチング定格:	
電氣的寿命:	5万回操作
電氣強度:	1500 VAC、50 Hz 1分間 ライフ端子とグラウンド間
汚染度:	2, EN IEC 60947-1に準拠
熱電流 <b>Ith:</b>	5 A

#### 機械的特性

端子:	はんだ端子, 2.8 x 0.5 mm
締め付けトルク:	0.5 ~ 0.6 Nm
重量:	0.018 kg

#### 周辺条件

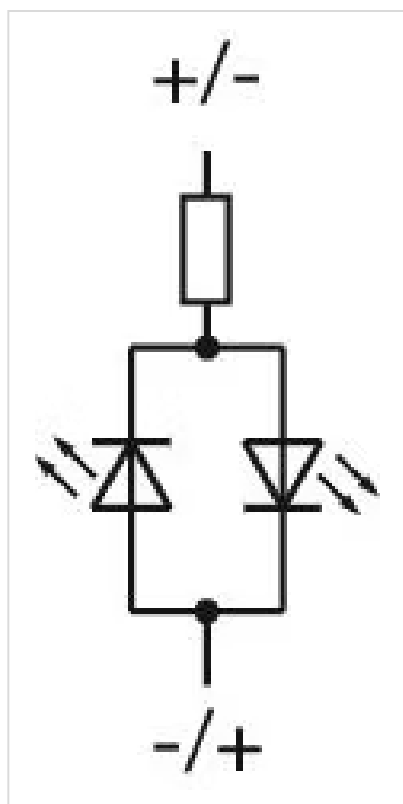
<b>IP</b> 前面保護等級:	IP65、IP67
使用温度:	- 30 ° C ~ + 70 ° C
保存温度:	- 40 ° C ... + 80 ° C
耐衝撃性:	最大 500 m / s <sup>2</sup> IEC 60068-2-27 に準拠
耐振動性:	10 ~ 500 Hz、振幅 1.5 mm p-p (IEC 60068-2-6 に準拠)
耐候性:	湿熱、21日間 (IEC 60512-11に準拠)

#### 認証

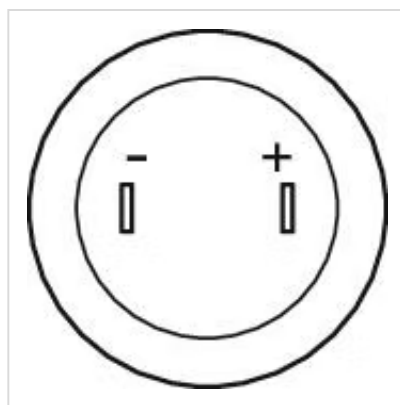
認証:	CB, CCC, C UL, UL
準拠:	CE, 2011 / 65 / EC (RoHS), 2014 / 35 / EU (LVD)
<b>REACH:</b>	REACH compliant
<b>RoHS:</b>	RoHS compliant

#### その他

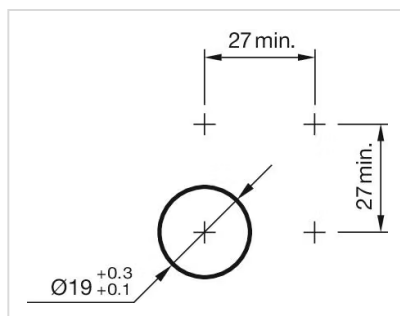
簡単な説明:	表示灯 19mm, , 12 V AC/DC, はんだ端子, 2.8 x 0.5 mm, 丸形, アルミニウム, 青, アルミ地色
照光の種類:	シングルLED
配線図:	



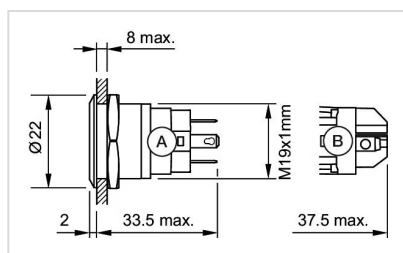
コンポーネント レイアウト:



マウントカットアウト:



寸法図:



A = 半田端子  
B = ねじ端子