

照光式押しボタンスイッチ Ø 22 mm ステンレススチール 304、シンボルマーク付き

82-6151.1AA4.B006



<https://www.eao.com/component/82-6151.1AA4.B0...>

お客様の製品:



82-6151.1AA4.B006

照光式押しボタンスイッチ Ø 22 mm ス
テンレススチール304、シンボルマーク
付き

前面

フロント寸法:	Ø 25 mm
フロント形状:	丸形
フロントベゼル 材質:	ステンレススチール
フロントベゼル 形状:	フラッシュ

取付け

取付け穴:	Ø 22 mm
取付けタイプ:	パネル実装

操作・表示部分

レンズ 色:	銀
レンズ 素材:	プラスチック メタライズド
レンズ 照光:	照光用
レンズ 形状:	フラッシュ
レンズ 外観:	不透明
シンボル:	ドアオープン
照光 色:	赤/緑
照光の形状:	シンボル

電気的特性

スイッチング電圧とスイッチング電
流:

IEC 60947-5-1 (銀接点)に準拠

サービス分類 AC-15

電圧

24 VAC

35 VAC

110 VAC

220 VAC

スイッチ定格 DCサービスカテゴリ DC-13(銀接点)

電圧

24 VDC

35 VDC

110 VDC

220 VDC

電流

1 A

1 A (M12バージョン)

1 A

0.5 A

電流

0.7 A

0.5 A (M12バージョン)

0.2 A

0.1 A

UL 508 準拠 (銀接点)

cosφ 0.75 ~ 0.8

電圧

120 VAC

240 VAC

24 VAC

電流

5 A

3 A

1 A

接点:	1 FS
定格電圧:	24 V DC
定格電流:	7 mA
定格動作電圧 Ue :	250 VAC
定格絶縁電圧 Ui :	250 V
スイッチング定格:	35 V @ 3 A
電氣的寿命:	5万回操作
電氣強度:	1500 VAC、50 Hz 1分間 ライフ端子とグラウンド間
汚染度:	2, EN IEC 60947-1に準拠
熱電流 Ith :	5 A

機械的特性

端子:	はんだ端子, 2.8 x 0.5 mm
接点 材質:	銀
スイッチング動作:	モメンタリ
スイッチング方式:	スナップアクションスイッチングエレメント
機械的寿命:	操作回数100万回
操作力:	4 ~ 7 N
操作トラベル:	約 3 mm
締め付けトルク:	0.5 ~ 0.6 Nm
重量:	0.025 kg

周辺条件

IP前面保護等級:	IP65、IP67
使用温度:	- 30 ° C ~ + 70 ° C
保存温度:	- 40 ° C ... + 80 ° C
耐衝撃性:	最大 500 m / s2 IEC 60068-2-27 に準拠
耐振動性:	10 ~ 500 Hz、振幅 1.5 mm p-p (IEC 60068-2-6 に準拠)
耐候性:	湿熱、21日間 (IEC 60512-11に準拠)

認証

認証:	CB, CCC, C UL, UL
準拠:	CE, 2011 / 65 / EC (RoHS), 2014 / 35 / EU (LVD)
REACH:	REACH compliant
RoHS:	RoHS compliant

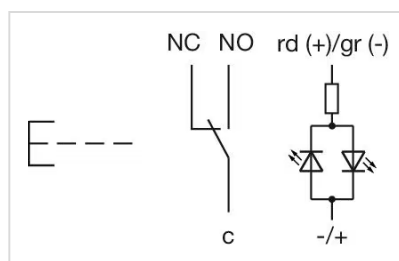
その他

簡単な説明: 照光式押しボタンスイッチ Ø 22 mm ステンレススチール304、シンボルマーク付き、モメンタリ、35 V @ 3 A, 24 V DC, 1 FS, はんだ端子, 2.8 x 0.5 mm, 丸形, ステンレススチール, 赤/緑, ドアオープン, 銀

照光の種類: バイカラーLED

ハウジングサイズ: 19 mm

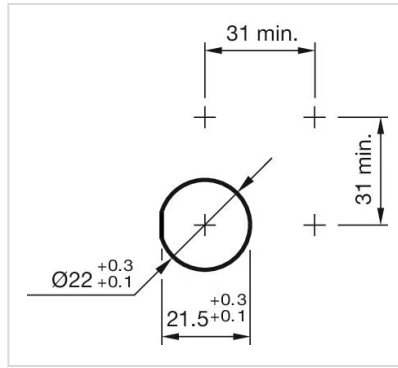
配線図:



コンポーネント レイアウト:



マウントカットアウト:



寸法図:

