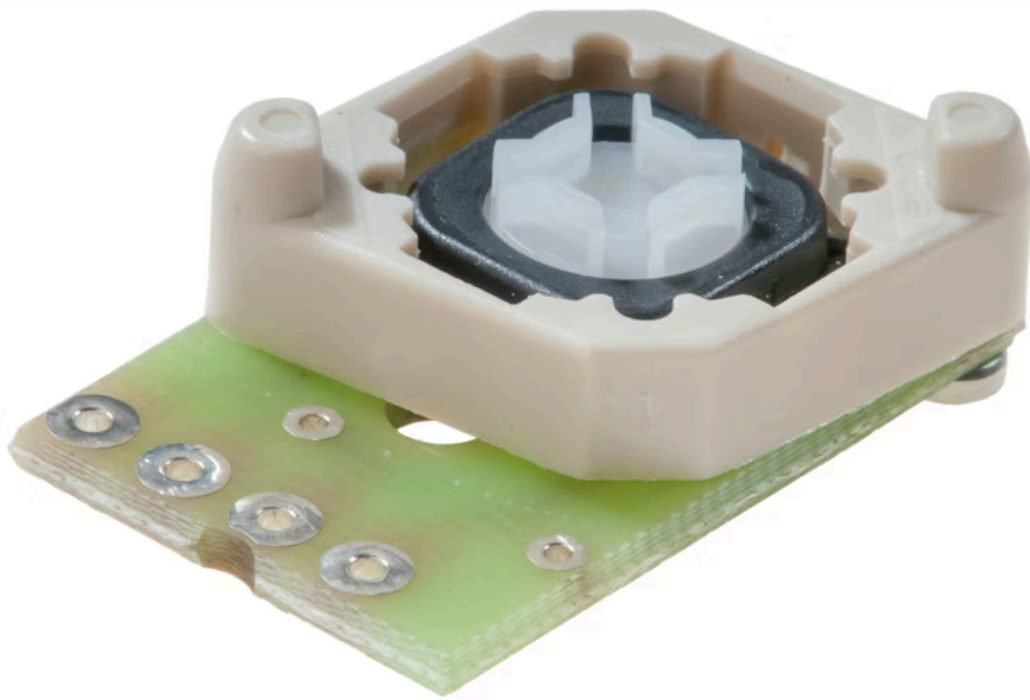


# PCB

92-  
981.0



<https://www.eao.com/component/92-981.0/ja/pcb>

お客様の製品:

---



92-981.0  
PCB

#### 機械的特性

操作力: 2.7 N  $\pm$  1 N (スイッチング素子で測定)

重量: 0.004 kg

#### 認証

**REACH:** REACH compliant

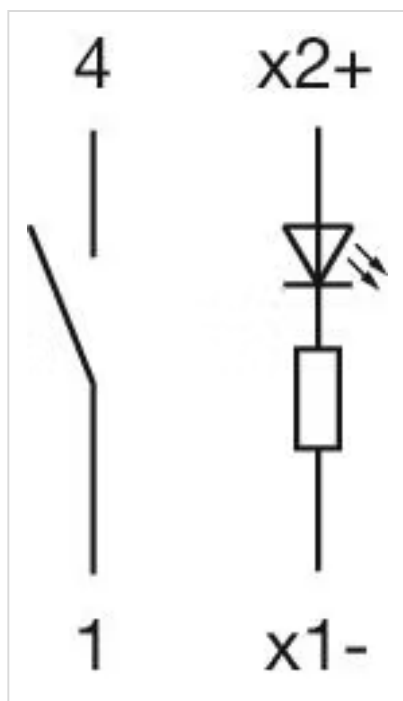
**RoHS:** RoHS compliant

#### その他

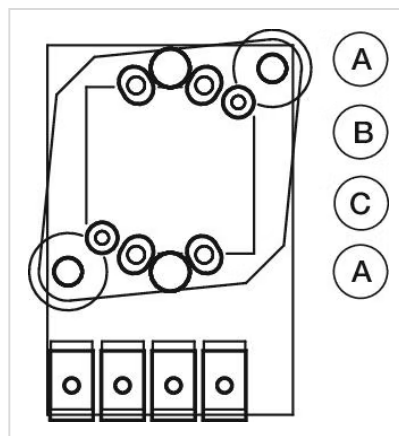
簡単な説明: PCB

素材: メタル/プラスチック

配線図:



コンポーネント レイアウト:



A = 4 = スイッチ  
 B = x+ = LEDアノード (+)  
 C = 1x- = LEDのカソード (-)。