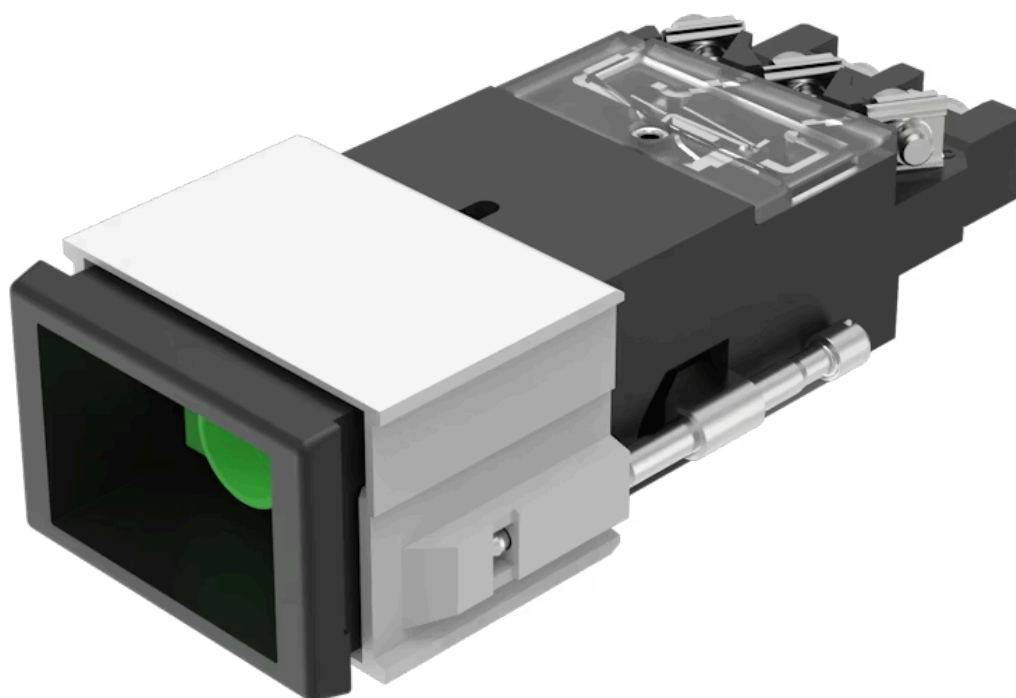


操作器

02-
695.011



<https://www.eao.com/component/02-695.011/zh/a...>

您的产品:



02-695.011 操作器

产品系列

产品状态: Not Recommended for new design

正面

正面形式: 矩形

前挡圈颜色: 黑色

前挡圈材质: 塑料

安装

设计: 平面的

安装开孔: 21.2 mm x 29.2 mm

安装类型: 面板安装

电气特性

开关电压和电流:

根据 UL	
250 VAC, 10 A	
根据 IEC 60947-5-1	
AC-12: 400 V, 10 A	AC-15: 400 V, 6 A
AC-15: 250 V, 8 A	DC-13: 110 V, 0.4 A
DC-13: 60 V, 1 A	DC-13: 24 V, 3 A

触点: 2 FS

额定绝缘电压 **Ui**: 400 VAC/440 VDC 根据 IEC 60947-5-1

开关额定值: 400 V @ 10 A

标准: 开关遵循“低压开关设备的标准”DIN EN 60947-5-1

热电流 **Ith**: 10 A

机械特性

端子:	螺钉端子
触点材质:	银
开关动作:	复位 (a) - 自复位
开关系统:	快动开关元件
开关系统:	1或2个自洁式速动开关元件。 1或2个双投触点.
旋转位置:	2位置
开关角度:	90°右
机械寿命:	2 百万次
操作力:	6 ... 12 N
拧紧力矩:	固定 最大 0.2 Nm, 螺钉端子0.8 Nm
连接细节 1:	最大接线截面积 2 x 2.5 mm ² 最大标准细多股导线截面积 2 x 1.5 mm ²
重量:	0.055 kg

环境条件

IP保护:	IP40 正面, IP65, 带防喷罩, 符合IEC 60529标准
工作温度:	- 25 °C ... + 55 °C, 作为一个块状物安装, 确保热量可以自由散发
储存温度:	- 30 °C ... + 85 °C
抗冲击能力:	15 g , 11 ms, 根据 IEC 60068-2-27
耐振动能力:	10 g , 10 Hz ... 2000 Hz, 振幅 1.0 mm, 根据 IEC 60068-2-6

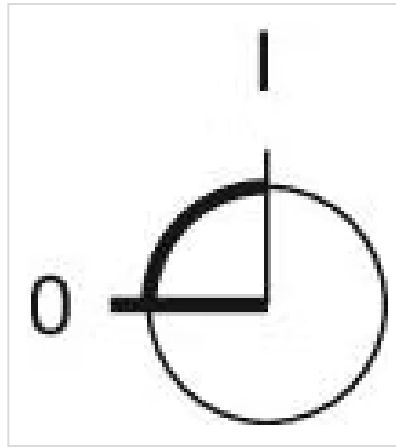
证书

标准认证:	CB (IEC 60947-5-1), CENELEC CCA-NTR (EN 60947-5-1), CSA, DNV, SEV, UL
符合标准:	CE, UKCA, 2011 / 65 / EC (RoHS), 2014 / 35 / EU (LVD)
REACH:	REACH compliant
RoHS:	RoHS compliant

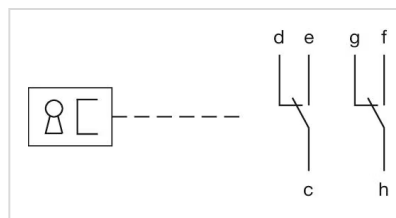
其他

简述:	操作器, 21.2 mm x 29.2 mm, 矩形, 黑色, 塑料, 2 FS, 复位 (a) - 自复位, 螺钉端子
产品属性:	A=可锁定, 不启动, B=可锁定, 钥匙不可拔除

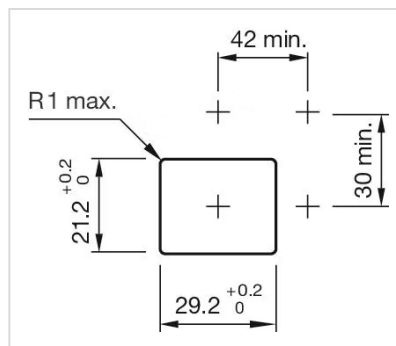
切换位置:



接线图:



安装开孔:



外形尺寸:

