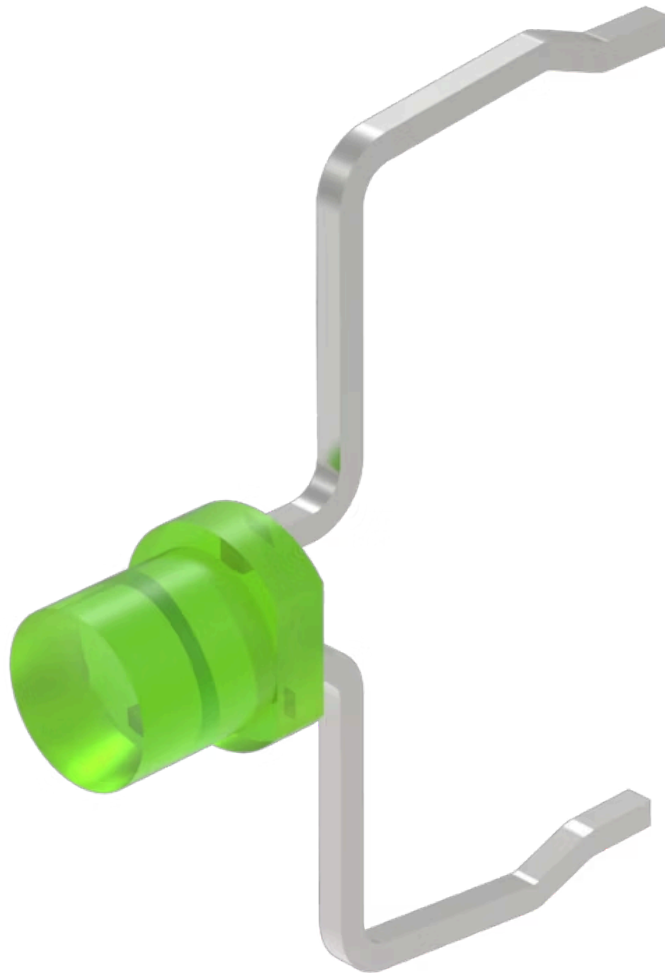


# 单LED

10-  
2603.3175S



<https://www.eao.com/component/10-2603.3175S/z...>

您的产品:

---



## 10-2603.3175S 单LED

### 操作

发光颜色: 绿色

### 电气特性

工作电压: 2 - 6 V DC

光亮度: 650 mcd

### 机械特性

重量: 0 kg

### 证书

**REACH:** REACH compliant

**RoHS:** RoHS compliant

### 其他

简述: 单LED, T1双针, 绿色, 2 - 6 V DC

照明种类: 单LED

提示: 客户定制项目, 客户必须决定LED使用哪种串联电阻  
发光二极管制造过程引起的亮度和波长变化可能会导致与照明度有关的细微差异。

接线图:



组件布局:

