

# 操作器

14-  
235.025K2



<https://www.eao.com/component/14-235.025K2/zh...>

您的产品:



## 14-235.025K2 操作器

### 正面

|        |     |
|--------|-----|
| 正面形式:  | 圆形  |
| 前挡圈颜色: | 铝原色 |
| 前挡圈材质: | 铝   |

### 安装

|       |      |
|-------|------|
| 安装类型: | 面板安装 |
|-------|------|

### 电气特性

|                               |  |
|-------------------------------|--|
| 开关电压和电流:                      | 250 VAC, 5 A (阻性)<br>250 VAC, 3 A (焊接端子)<br>250 VAC, 2 A (感性, $\cos(\phi) = 0.7$ )<br>220 VDC, 0.1 A (感性, L:R = 30 ms)<br>110 VDC, 0.2 A (感性, L:R = 30 ms)<br>60 VDC, 0.7 A (感性, L:R = 30 ms)<br>24 VDC, 2 A (感性, L:R = 30 ms) |
| 触点:                           | 1 NC / 1 NO  |
| 额定工作电压 <b>U<sub>e</sub></b> : | 250 VAC/DC 根据 EN IEC 61058-1   |
| 开关额定值:                        | 250 V @ 3 A  |
| 电气寿命:                         | 50 000 cycles of operation   |
| 耐电强度:                         | 3000 VAC, 50 Hz, 所有端子与地之间1 min, 根据 EN/IEC 61058-1  |
| 防护等级:                         | II   |
| 标准:                           | 根据 EN / IEC 61058-1  |
| 热电流 <b>I<sub>th</sub></b> :   | 连续运行和环境温度下的最大电流, 不超过引用的最大值<br>3 A  |

### 机械特性

|       |   |
|-------|---|
| 端子:   | 焊接端子  |
| 触点材质: | 金   |
| 开关动作: | 复位 (a) - 自锁   |
| 开关系统: | 快动开关元件  |
| 开关系统: | 自洁, 双断快动开关系统 每个元件1个常闭1个常开                           |
| 旋转位置: | 2位置   |
| 开关角度: | 90°右  |
| 机械寿命: | 1 百万次RCC/RPB  |
| 操作力:  | 5 N ... 8 N, abhängig von der Anzahl Schaltelemente |
| 操作行程: | 约 90°   |
| 拧紧力矩: | 固定 最大 0.25 Nm                                       |
| 重量:   | 0.029 kg  |

#### 环境条件

|         |  |
|---------|--|
| 正面IP等级: | IP65, 符合DIN EN 60529标准   |
| 工作温度:   | - 25 °C ... + 55 °C, 作为一个块状物安装, 确保热量可以自由散发                         |
| 储存温度:   | - 40 °C ... + 85 °C  |
| 抗冲击能力:  | 最大 150 m / s <sup>2</sup> , 脉宽 11 ms, 3轴 (半正弦曲 EN IEC 60068-2-27)  |
| 耐振动能力:  | 最大 100 m / s <sup>2</sup> , 从10赫兹...500赫兹, (正弦波EN IEC 60068-2-6) 。 |
| 耐候性:    | 标准条件,根据 DIN EN 60068-2-78<br>标准循环,按照DIN IEC 60068-2-30的规定          |

#### 证书

|               |  |
|---------------|--|
| 标准认证:         | CB (IEC 61058-1), CQC, CSA, DNV, EAC, ENEC (EN 61058-1), UL, VDE |
| 符合标准:         | CE, UKCA, 2011 / 65 / EC (RoHS), 2014 / 35 / EU (LVD)            |
| <b>REACH:</b> | REACH compliant  |
| <b>RoHS:</b>  | RoHS compliant   |

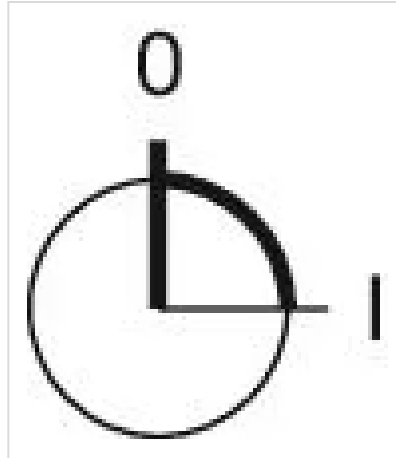
#### 其他

|       |   |
|-------|---|
| 简述:   | 操作器, 圆形, 铝原色, 铝, 阳极氧化, 1 NC / 1 NO, 复位 (a) - 自锁, 焊接端子, IP65, 符合DIN EN 60529标准 |
| 外壳颜色: | 黑色  |
| 提示:   | 锁编号1001, 锁类型KABA  |

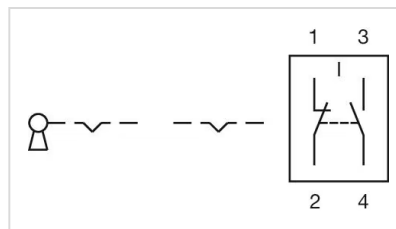
最大开关单元的数量:

1

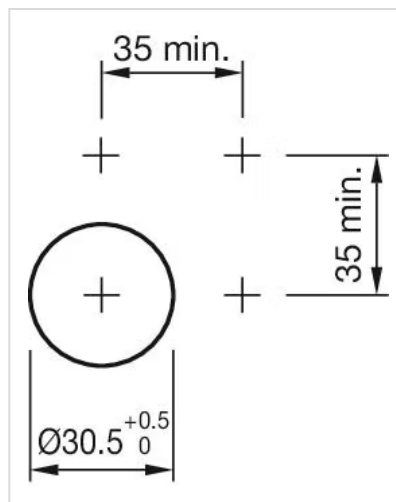
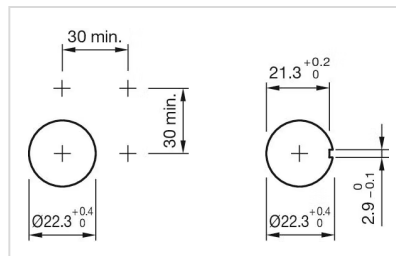
切换位置:



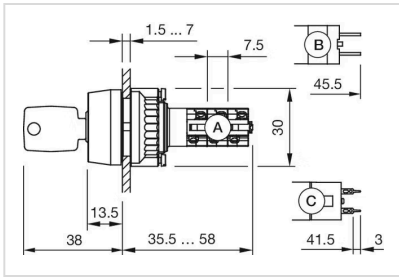
接线图:



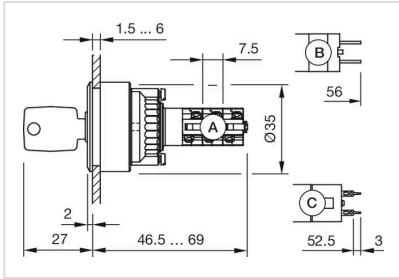
安装开孔:



外形尺寸:



- A = 焊接端子
- B = 插入式端子 2.8 mm x 0.5 mm
- C = 通用端子 2.0 mm x 0.5 mm



- A = 焊接端子
- B = 插入式端子 2.8 mm x 0.5 mm
- C = 通用端子 2.0 mm x 0.5 mm