

操作器

14-
432.036



<https://www.eao.com/component/14-432.036/zh/a...>

您的产品:



14-432.036 操作器

正面

正面形式: 圆形

安装

安装类型: 面板安装

操作

灯罩发光: 发光

电气特性

开关电压和电流: 100 mA at 42 VAC/VDC

触点: 2 NC

开关额定值: 42 V @ 0,1 A

耐电强度: 3000 VAC, 50 Hz, 所有端子与地之间1 min, 根据 EN/IEC 61058-1

防护等级: II

机械特性

端子: 通用端子, 2 x 0.5 mm

触点材质: 金

开关动作: 自复位

开关系统: 低电平元件

开关系统: 这种低电平开关元件被设计用于在电子电路中切换低功率设备。这种机械结构可确保开关可靠负载范围从几 μA / μV 到 100 mA / 42 VAC / DC。
单断自锁触点, 作为常开或常闭带4个独立的接触点。每个开关元件2个瞬动触点; 常开和常闭的组合是可以的。

特点是寿命长，极短的回弹时间和稳定的接触电阻

| | |
|---------|---|
| 机械寿命: | 5 百万次 |
| 操作力: | 3 N ... 4 N, 取决于开关元件的数量 |
| 操作行程: | 3 mm |
| 拧紧力矩: | 固定 最大 0.25 Nm |
| 连接细节 1: | 通用端子允许这些单元安装在PCB上。这些端子也可用作焊接或插入式端子。对于这些端子，我们也可提供基座，当焊接到板上时，可使开关能够插进去。 |
| 电线横截面积: | 最大电缆直径 2 × 1 mm 最大绞合电缆 2 mm × 0.75 mm ² |
| 重量: | 0.016 kg |

环境条件

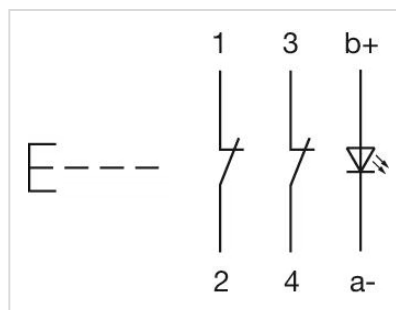
| | |
|---------|---|
| 正面IP等级: | IP67，符合DIN EN 60529标准 |
| 工作温度: | - 25 °C ... + 55 °C, 作为一个块状物安装，确保热量可以自由散发 |
| 储存温度: | - 40 °C ... + 85 °C |
| 抗冲击能力: | 最大 150 m / s ² , 脉宽 11 ms, 3轴 (半正弦曲 EN IEC 60068-2-27) |

证书

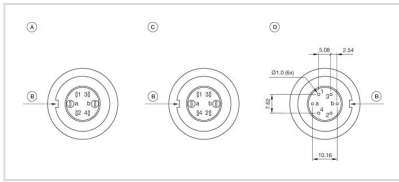
| | |
|--------|---|
| 符合标准: | 2011 / 65 / EC (RoHS), 2014 / 35 / EU (LVD) |
| REACH: | REACH compliant |
| RoHS: | RoHS compliant |

其他

| | |
|-------|--|
| 简述: | 操作器, 发光, 圆形, 2 NC, 自复位, 通用端子, 2 x 0.5 mm, IP67, 符合DIN EN 60529标准 |
| 外壳颜色: | 黑色 |
| 接线图: | |

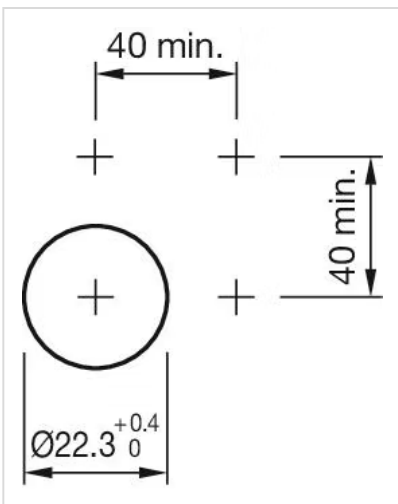


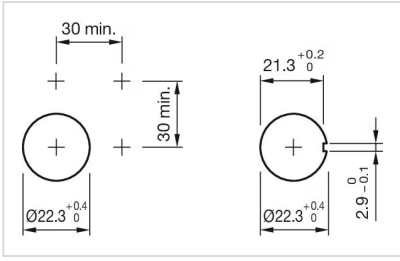
组件布局:



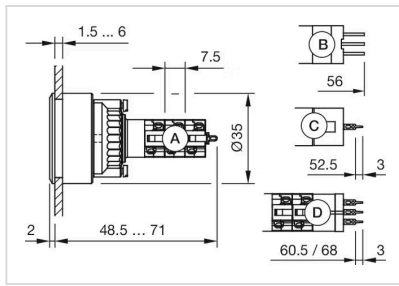
- A = 端子 (尾部)
- B = 防扭转装置
- C = 二极管模块
- D = 孔位布置 (部件侧)

安装开孔:

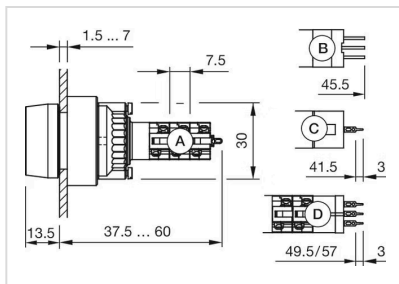




外形尺寸:



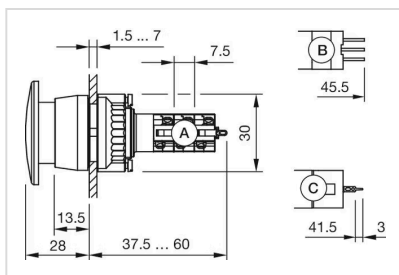
- A = 焊接端子
- B = 插入式端子 2.8 mm x 0.5 mm
- C = 通用端子 2.0 mm x 0.5 mm
- D = 通用焊接端子



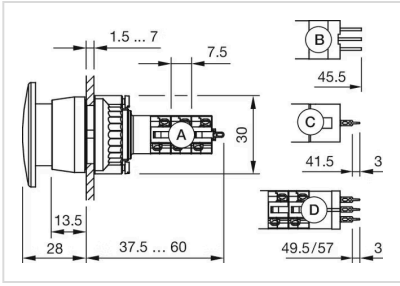
- A = 焊接端子
- B = 插入式端子 2.8 mm x 0.5 mm
- C = 通用端子 2.0 mm x 0.5 mm
- D = 通用焊接端子



- A = 焊接端子
- B = 插入式端子 2.8 mm x 0.5 mm
- C = 通用端子 2.0 mm x 0.5 mm
- D = 通用焊接端子



- A = 焊接端子
- B = 插入式端子 2.8 mm x 0.5 mm
- C = 通用端子 2.0 mm x 0.5 mm



- A = 焊接端子
- B = 插入式端子 2.8 mm x 0.5 mm
- C = 通用端子 2.0 mm x 0.5 mm
- D = 通用焊接端子