

操作器

14-
556.02502



<https://www.eao.com/component/14-556.02502/zh...>

您的产品:



14-556.02502 操作器

正面

| | |
|--------|-----|
| 正面形式: | 圆形 |
| 前挡圈颜色: | 铝原色 |
| 前挡圈材质: | 铝 |

安装

| | |
|-------|------|
| 安装类型: | 面板安装 |
|-------|------|

操作

| | |
|-------|----|
| 手柄颜色: | 黑色 |
| 手柄材质: | 塑料 |
| 手柄形状: | 长柄 |

电气特性

| | |
|-------------------------------|--|
| 开关电压和电流: | 250 VAC, 5 A (阻性) 250 VAC, 3 A (焊接端子) 250 VAC, 2 A (感性, $\cos(\phi) = 0.7$) 220 VDC, 0.1 A (感性, L:R = 30 ms) 110 VDC, 0.2 A (感性, L:R = 30 ms) 60 VDC, 0.7 A (感性, L:R = 30 ms) 24 VDC, 2 A (感性, L:R = 30 ms) |
| 触点: | 1 NC / 1 NO |
| 额定工作电压 U_e : | 250 VAC/DC 根据 EN IEC 61058-1 |
| 开关额定值: | 250 V @ 3 A |
| 电气寿命: | 50 000 cycles of operation |
| 耐电强度: | 3000 VAC, 50 Hz, 所有端子与地之间1 min, 根据 EN/IEC 61058-1 |
| 防护等级: | II |

标准: 根据 EN / IEC 61058-1

热电流 **I_{th}**: 连续运行和环境温度下的最大电流, 不超过引用的最大值
3 A

机械特性

端子: 焊接端子

触点材质: 金

开关动作: 复位 - 自锁

开关系统: 快动开关元件

开关系统: 自洁, 双断快动开关系统 每个元件1个常闭1个常开

旋转位置: 2位置

开关角度: 90°右

机械寿命: 1 百万次RCC/RPB

操作力: 3 N ... 6 N, 取决于开关元件的数量

操作行程: 约 90°

拧紧力矩: 固定 最大 0.25 Nm

重量: 0.024 kg

环境条件

正面IP等级: IP67, 符合DIN EN 60529标准

工作温度: - 25 °C ... + 55 °C, 作为一个块状物安装, 确保热量可以自由散发

储存温度: - 40 °C ... + 85 °C

抗冲击能力: 最大 150 m / s², 脉宽 11 ms, 3轴 (半正弦曲 EN IEC 60068-2-27)

耐振动能力: 最大 100 m / s², 从10赫兹...500赫兹, (正弦波EN IEC 60068-2-6)。

耐候性: 标准条件, 根据 DIN EN 60068-2-78
标准循环, 按照DIN IEC 60068-2-30的规定

证书

标准认证: CB (IEC 61058-1), CQC, CSA, DNV, EAC, ENEC (EN 61058-1), UL, VDE

符合标准: CE, UKCA, 2011 / 65 / EC (RoHS), 2014 / 35 / EU (LVD)

REACH: REACH compliant

RoHS: RoHS compliant

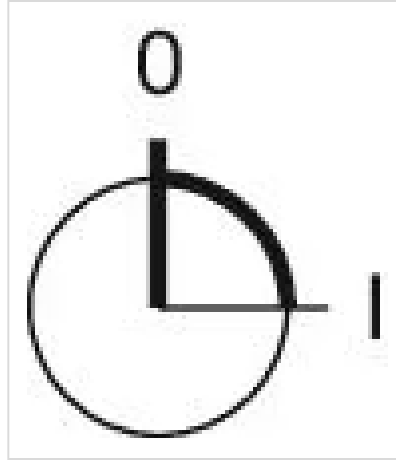
其他

简述: 操作器, 不发光的, 黑色, 长柄, 圆形, 铝原色, 铝, 阳极氧化, 1 NC / 1 NO, 复位 - 自锁, 焊接端子, IP67, 符合DIN EN 60529标准

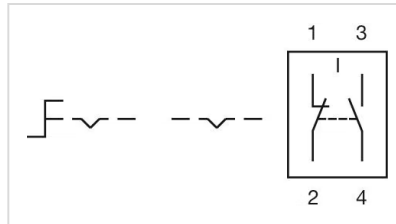
提示: 由于生产技术原因, 阳极氧化铝零件的颜色可能会有所不同

最大开关单元的数量: 1

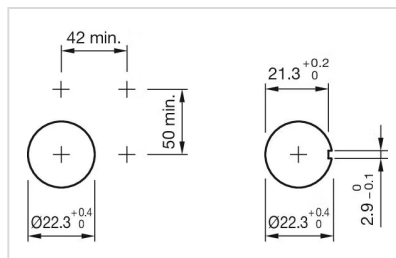
切换位置:



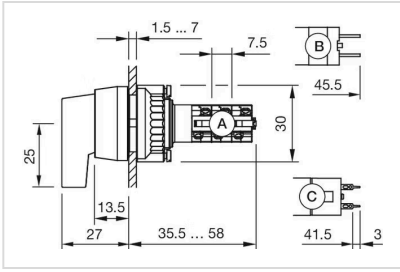
接线图:



安装开孔:



外形尺寸:



A = 焊接端子

B = 插入式端子 2.8 mm x 0.5 mm

C = 通用端子 2.0 mm x 0.5 mm