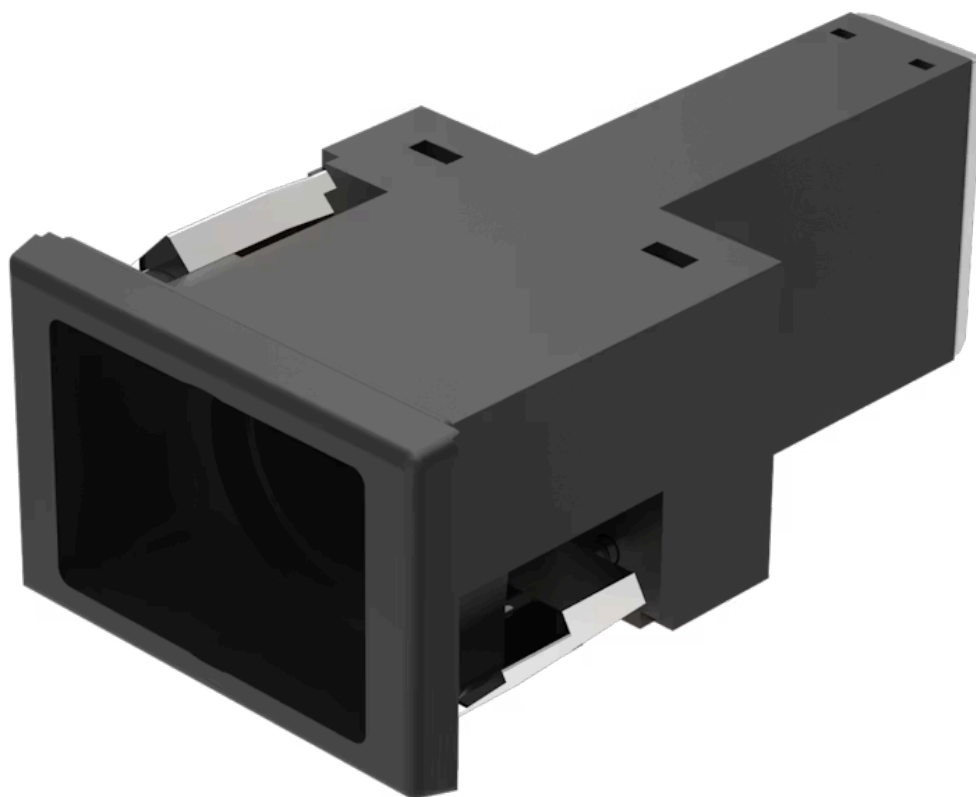


操作器

22-
040.001



<https://www.eao.com/component/22-040.001/zh/a...>

您的产品:



22-040.001 操作器

正面

正面尺寸: 36 mm x 24 mm

正面形式: 矩形

安装

设计: 平面的

安装开孔: 22 mm x 30 mm

安装类型: 面板安装

机械特性

端子: 螺钉端子

重量: 0.024 kg

环境条件

工作温度: - 25 °C ... + 55 °C

证书

REACH: REACH compliant

RoHS: RoHS compliant

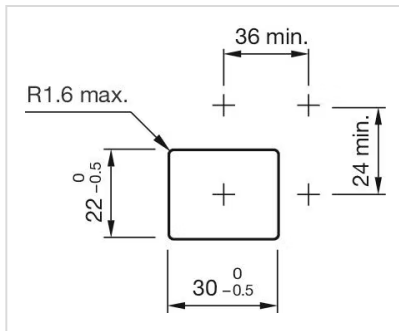
其他

简述: 操作器, 22 mm x 30 mm, 36 mm x 24 mm, 矩形, 螺钉端子

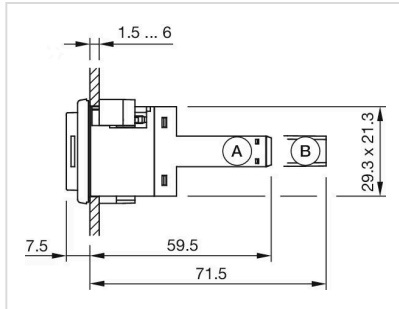
接线图:



安装开孔:



外形尺寸:



A = 螺钉端子
 B = 插入式端子 6.3 mm x 0.8 mm