

操作器

31-
123.0252



<https://www.eao.com/component/31-123.0252/zh/...>

您的产品:



31-123.0252 操作器

产品系列

产品状态: Not Recommended for new design

正面

正面尺寸: 24 mm x 18 mm

正面形式: 矩形

前挡圈颜色: 黑色

前挡圈材质: 塑料

安装

设计: 凸起的

安装开孔: \varnothing 16 mm

安装类型: 面板安装

操作

灯罩发光: 发光

电气特性

开关电压和电流:
250 VAC, 5 A (阻性)
250 VAC, 3 A (焊接端子)
250 VAC, 2 A 感性, $\cos(\phi) = 0.7$
125 VAC, 3 A 感性, $\cos(\phi) = 0.7$
220 VDC, 0.1 A 感性, L:R = 30 ms)
60 VDC, 0.7 A 感性, L:R = 30 ms)
24 VDC, 2 A 感性, L:R = 30 ms)

触点: 3 NC / 3 NO

额定工作电压 **U_e**:

250 VAC/VDC

开关额定值:	250 V @ 3 A
电气寿命:	50 000 cycles of operation
耐电强度:	2500 VAC, 50 Hz, 1 min., 根据 IEC 60512-2-11 所有端子和地之间
防护等级:	II
标准:	根据 EN / IEC 61058-1
热电流 I_{th} :	3 A

机械特性

端子:	焊接端子
触点材质:	金
开关动作:	自复位
开关系统:	快动开关元件
开关系统:	自清洁, 双断点速动开关系统 (触点开口宽度2 mm x 0.5 mm), 每个元件有1个常闭和1个常开触点。
机械寿命:	2 百万次
操作力:	2 N ... 5,5 N, 取决于开关元件的数量
操作行程:	约 3 mm
拧紧力矩:	固定 最大 0.5 Nm
电线横截面面积:	最大电线横截面 1根1.5毫米的电线 最大细多股导线线径2 × 0.75 mm ² 或 1 × 1.0 mm ²
重量:	0.009 kg

环境条件

IP保护:	IP40 正面, IP67, 带正面保护帽
工作温度:	- 25 °C ... + 55 °C, 作为一个块状物安装, 确保热量可以自由散发
储存温度:	- 40 °C ... + 85 °C
抗冲击能力:	15 g, 11 ms, 根据 IEC 60512-4-3, IEC 60068-2-27 (单次冲击, 半正弦曲线)
耐振动能力:	10 g, 10 Hz ... 2000 Hz, 振幅 1.5 mm (正弦曲线), 根据 DIN EN 60512-4-4, DIN EN 60068-2-6
耐候性:	符合IEC 60068-2-3的标准条件 根据IEC 60068-2-14, 改变条件

证书

标准认证: CB (IEC 61058-1), CSA, DNV, EAC, ENEC (EN 61058-1), UL, VDE

符合标准: CE, UKCA, 2011 / 65 / EC (RoHS), 2014 / 35 / EU (LVD)

REACH: REACH compliant

RoHS: RoHS compliant

其他

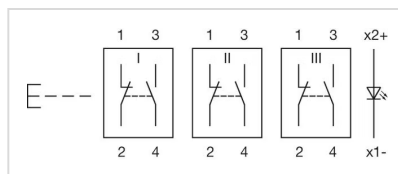
简述: 操作器, \varnothing 16 mm, 24 mm x 18 mm, 发光, 矩形, 黑色, 塑料, 3 NC / 3 NO, 自复位, 焊接端子

内部尺寸: 21,5 mm x 15,3 mm

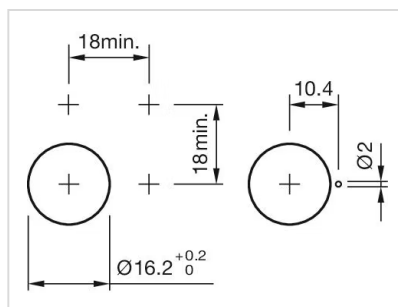
外壳颜色: 黑色

最大开关单元的数量: 3

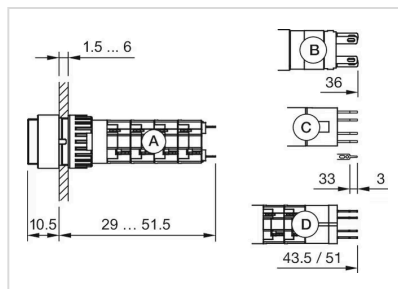
接线图:



安装开孔:



外形尺寸:



- A = 焊接端子
- B = 插入式端子 2.8 mm x 0.5 mm
- C = 通用端子 2.0 mm x 0.5 mm
- D = 通用焊接端子