

操作器

31-
262.0252



<https://www.eao.com/component/31-262.0252/zh/...>

您的产品:



31-262.0252 操作器

产品系列

产品状态: Not Recommended for new design

正面

正面尺寸: 24 mm x 18 mm

正面形式: 矩形

前挡圈颜色: 黑色

前挡圈材质: 塑料

安装

设计: 凸起的

安装开孔: \varnothing 16 mm

安装类型: 面板安装

操作

灯罩发光: 发光

电气特性

开关电压和电流:
250 VAC, 5 A (阻性)
250 VAC, 3 A (焊接端子)
250 VAC, 2 A 感性, $\cos(\phi) = 0.7$
125 VAC, 3 A 感性, $\cos(\phi) = 0.7$
220 VDC, 0.1 A 感性, L:R = 30 ms)
60 VDC, 0.7 A 感性, L:R = 30 ms)
24 VDC, 2 A 感性, L:R = 30 ms)

触点: 2 NC / 2 NO

额定工作电压 **U_e**:

250 VAC/VDC

| | |
|-----------------------------|---|
| 开关额定值: | 250 V @ 3 A |
| 电气寿命: | 50 000 cycles of operation |
| 耐电强度: | 2500 VAC, 50 Hz, 1 min., 根据 IEC 60512-2-11 所有端子和地之间 |
| 防护等级: | II |
| 标准: | 根据 EN / IEC 61058-1 |
| 热电流 I_{th} : | 3 A |

机械特性

| | |
|----------|---|
| 端子: | 焊接端子 |
| 触点材质: | 金 |
| 开关动作: | 自锁 |
| 开关系统: | 快动开关元件 |
| 开关系统: | 自清洁, 双断点速动开关系统 (触点开口宽度2 mm x 0.5 mm), 每个元件有1个常闭和1个常开触点。 |
| 机械寿命: | 1 百万次RCC/RPB |
| 操作力: | 2 N ... 5,5 N, 取决于开关元件的数量 |
| 操作行程: | 约 3 mm |
| 拧紧力矩: | 固定 最大 0.5 Nm |
| 电线横截面面积: | 最大电线横截面 1根1.5毫米的电线 最大细多股导线线径2 × 0.75 mm ² 或 1 × 1.0 mm ² |
| 重量: | 0.007 kg |

环境条件

| | |
|--------|--|
| IP保护: | IP40 正面, IP67, 带正面保护帽 |
| 工作温度: | - 25 °C ... + 55 °C, 作为一个块状物安装, 确保热量可以自由散发 |
| 储存温度: | - 40 °C ... + 85 °C |
| 抗冲击能力: | 15 g, 11 ms, 根据 IEC 60512-4-3, IEC 60068-2-27 (单次冲击, 半正弦曲线) |
| 耐振动能力: | 10 g, 10 Hz ... 2000 Hz, 振幅 1.5 mm (正弦曲线), 根据 DIN EN 60512-4-4, DIN EN 60068-2-6 |
| 耐候性: | 符合IEC 60068-2-3的标准条件 根据IEC 60068-2-14, 改变条件 |

证书

标准认证: CB (IEC 61058-1), CSA, DNV, EAC, ENEC (EN 61058-1), UL, VDE

符合标准: CE, UKCA, 2011 / 65 / EC (RoHS), 2014 / 35 / EU (LVD)

REACH: REACH compliant

RoHS: RoHS compliant

其他

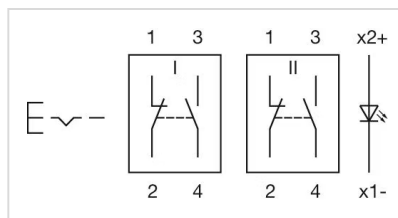
简述: 操作器, \varnothing 16 mm, 24 mm x 18 mm, 发光, 矩形, 黑色, 塑料, 2 NC / 2 NO, 自锁, 焊接端子

内部尺寸: 21,5 mm x 15,3 mm

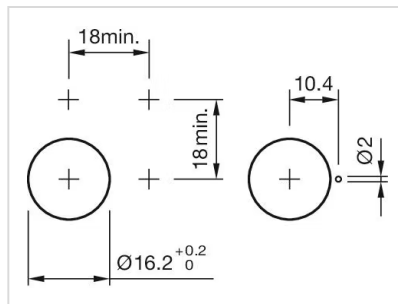
外壳颜色: 黑色

最大开关单元的数量: 2

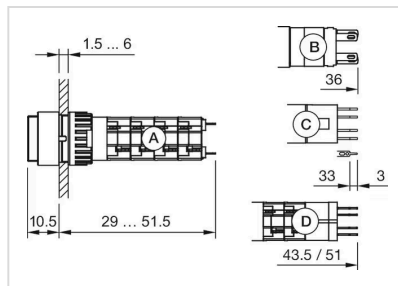
接线图:



安装开孔:



外形尺寸:



- A = 焊接端子
- B = 插入式端子 2.8 mm x 0.5 mm
- C = 通用端子 2.0 mm x 0.5 mm
- D = 通用焊接端子