

# 操作器

31-  
423.036



<https://www.eao.com/component/31-423.036/zh/a...>

您的产品:

---



## 31-423.036 操作器

### 产品系列

产品状态: Not Recommended for new design

### 正面

正面尺寸: 24 mm x 18 mm

正面形式: 矩形

前挡圈颜色: 黑色

前挡圈材质: 塑料

### 安装

设计: 凸起的

安装开孔: Ø 16 mm

安装类型: 面板安装

### 操作

灯罩发光: 发光

### 电气特性

开关电压和电流: 100 mA 在 42 VAC/VDC

触点: 1 NC / 1 NO

开关额定值: 42 V @ 0,1 A

耐电强度: 2500 VAC, 50 Hz, 1 min., 根据 IEC 60512-2-11 所有端子和地之间

防护等级: II

标准: 根据 EN / IEC 61058-1

### 机械特性

端子: 通用端子, 2 x 0.5 mm

触点材质: 金

开关动作: 自复位

开关系统: 低电平元件

开关系统: 这种低电平开关元件被设计用于在电子电路中切换低功率设备。这种机械结构可确保开关可靠负载范围从几  $\mu\text{A} / \mu\text{V}$  到  $100 \text{ mA} / 42 \text{ VAC} / \text{DC}$ 。  
单断自锁触点, 作为常开或常闭带4个独立的接触点。每个开关元件2个瞬动触点; 常开和常闭的组合是可以的。  
特点是寿命长, 极短的回弹时间和稳定的接触电阻

机械寿命: 5 百万次

操作力: 3 N ... 3.5 N

操作行程: 约 3 mm

拧紧力矩: 固定 最大 0.5 Nm

电线横截面面积: 最大电缆直径  $2 \times 0.8 \text{ mm}$   
最大细多股导线线径  $1 \times 0.75 \text{ mm}^2$

重量: 0.007 kg

### 环境条件

IP保护: IP40 正面, IP67, 带正面保护帽

工作温度:  $-25 \text{ }^\circ\text{C} \dots +55 \text{ }^\circ\text{C}$ , 作为一个块状物安装, 确保热量可以自由散发

储存温度:  $-40 \text{ }^\circ\text{C} \dots +85 \text{ }^\circ\text{C}$

抗冲击能力: 15 g, 11 ms, 根据 IEC 60512-4-3, IEC 60068-2-27 (单次冲击, 半正弦曲线)

耐振动能力: 10 g, 10 Hz ... 2000 Hz, 振幅 1.5 mm (正弦曲线), 根据 DIN EN 60512-4-4, DIN EN 60068-2-6

耐候性: 符合 IEC 60068-2-3 的标准条件  
根据 IEC 60068-2-14, 改变条件

### 证书

符合标准: CE, UKCA, 2011 / 65 / EC (RoHS), 2014 / 35 / EU (LVD)

REACH: REACH compliant

RoHS: RoHS compliant

## 其他

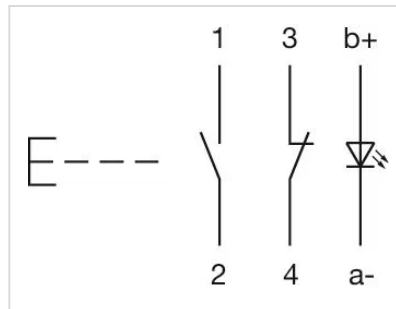
简述: 操作器,  $\varnothing 16 \text{ mm}$ ,  $24 \text{ mm} \times 18 \text{ mm}$ , 发光, 矩形, 黑色, 塑料, 1 NC / 1 NO, 自复位, 通用端子,  $2 \times 0.5 \text{ mm}$

内部尺寸:  $21,5 \text{ mm} \times 15,3 \text{ mm}$

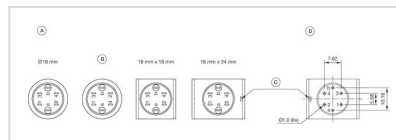
外壳颜色: 黑色

最大开关单元的数量: 1

接线图:

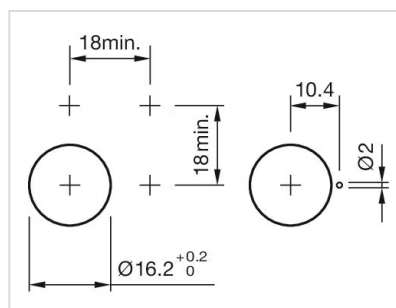


组件布局:

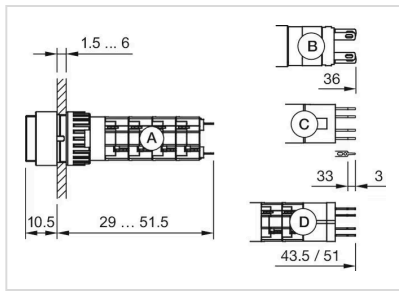


A = 端子 (尾部)  
B = 二极管模块  
C = 仅限防扭装置  $18 \text{ mm} \times 24 \text{ mm}$   
D = 孔位布置 (组件侧)

安装开孔:



外形尺寸:



- A = 焊接端子
- B = 插入式端子 2.8 mm x 0.5 mm
- C = 通用端子 2.0 mm x 0.5 mm
- D = 通用焊接端子