

操作器

31-
433.036



您的产品:



31-433.036 操作器

产品系列

产品状态: Not Recommended for new design

正面

正面尺寸: Ø 18 mm

正面形式: 圆形

前挡圈颜色: 黑色

前挡圈材质: 塑料

安装

设计: 凸起的

安装开孔: Ø 16 mm

安装类型: 面板安装

操作

灯罩发光: 发光

电气特性

触点: 1 NC / 1 NO

开关额定值: 42 V @ 0,1 A

标准: 根据 EN / IEC 61058-1

机械特性

| | |
|---------|---|
| 端子: | 通用端子, 2 x 0.5 mm |
| 触点材质: | 金 |
| 开关动作: | 自复位 |
| 开关系统: | 低电平元件 |
| 机械寿命: | 5 百万次 |
| 操作力: | 3 N ... 3.5 N |
| 操作行程: | 约 3 mm |
| 拧紧力矩: | 固定 最大 0.5 Nm |
| 电线横截面积: | 最大电缆直径 2 x 0.8 mm 最大细多股导线线径 1 x 0.75 mm ² |
| 重量: | 0.006 kg |

环境条件

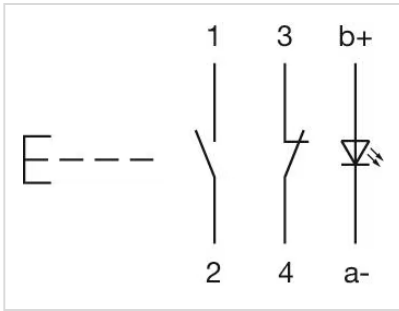
| | |
|-------|---|
| IP保护: | IP40 正面, IP67, 带正面保护帽 |
| 工作温度: | - 25 °C ... + 55 °C, 作为一个块状物安装, 确保热量可以自由散发 |
| 储存温度: | - 40 °C ... + 85 °C |
| 耐候性: | 符合 IEC 60068-2-3 的标准条件 根据 IEC 60068-2-14, 改变条件 |

证书

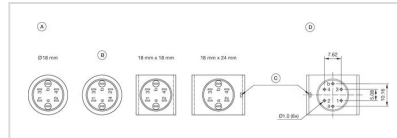
| | |
|--------|---|
| 符合标准: | CE, UKCA, 2011 / 65 / EC (RoHS), 2014 / 35 / EU (LVD) |
| REACH: | REACH compliant |
| RoHS: | RoHS compliant |

其他

| | |
|------------|---|
| 简述: | 操作器, Ø 16 mm, Ø 18 mm, 发光, 圆形, 黑色, 塑料, 1 NC / 1 NO, 自复位, 通用端子, 2 x 0.5 mm |
| 内部尺寸: | Ø 15,8 mm |
| 外壳颜色: | 黑色 |
| 最大开关单元的数量: | 1 |
| 接线图: | |

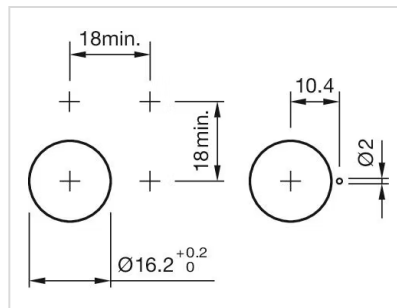


组件布局:

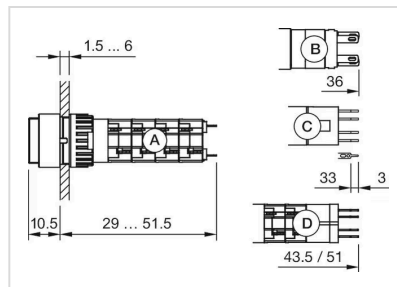


- A = 端子 (尾部)
- B = 二极管模块
- C = 仅限防扭装置 18 mm x 24 mm
- D = 孔位布置 (组件侧)

安装开孔:



外形尺寸:



- A = 焊接端子
- B = 插入式端子 2.8 mm x 0.5 mm
- C = 通用端子 2.0 mm x 0.5 mm
- D = 通用焊接端子