

操作器

31-
465.036



<https://www.eao.com/component/31-465.036/zh/a...>

您的产品:



31-465.036 操作器

产品系列

产品状态: Not Recommended for new design

正面

正面尺寸: 24 mm x 18 mm

正面形式: 矩形

前挡圈颜色: 黑色

前挡圈材质: 塑料

安装

设计: 凸起的

安装开孔: Ø 16 mm

安装类型: 面板安装

操作

灯罩发光: 发光

电气特性

开关电压和电流: 100 mA 在 42 VAC/VDC

触点: 1 NO

开关额定值: 42 V @ 0,1 A

耐电强度: 2500 VAC, 50 Hz, 1 min., 根据 IEC 60512-2-11 所有端子和地之间

防护等级: II

标准: 根据 EN / IEC 61058-1

机械特性

端子: 通用端子, 2 x 0.5 mm

触点材质: 金

开关动作: 自锁

开关系统: 低电平元件

开关系统: 这种低电平开关元件被设计用于在电子电路中切换低功率设备。这种机械结构可确保开关可靠负载范围从几 $\mu\text{A} / \mu\text{V}$ 到 $100 \text{ mA} / 42 \text{ VAC} / \text{DC}$ 。
单断自锁触点, 作为常开或常闭带4个独立的接触点。每个开关元件2个瞬动触点; 常开和常闭的组合是可以的。
特点是寿命长, 极短的回弹时间和稳定的接触电阻

机械寿命: 1 百万次RCC/RPB

操作力: 3 N ... 3.5 N

操作行程: 约 3 mm

拧紧力矩: 固定 最大 0.5 Nm

电线横截面面积: 最大电缆直径 $2 \times 0.8 \text{ mm}$
最大细多股导线线径 $1 \times 0.75 \text{ mm}^2$

重量: 0.007 kg

环境条件

IP保护: IP40 正面, IP67, 带正面保护帽

工作温度: $-25 \text{ }^\circ\text{C} \dots +55 \text{ }^\circ\text{C}$, 作为一个块状物安装, 确保热量可以自由散发

储存温度: $-40 \text{ }^\circ\text{C} \dots +85 \text{ }^\circ\text{C}$

抗冲击能力: 15 g, 11 ms, 根据 IEC 60512-4-3, IEC 60068-2-27 (单次冲击, 半正弦曲线)

耐振动能力: 10 g, 10 Hz ... 2000 Hz, 振幅 1.5 mm (正弦曲线), 根据 DIN EN 60512-4-4, DIN EN 60068-2-6

耐候性: 符合IEC 60068-2-3的标准条件
根据IEC 60068-2-14, 改变条件

证书

符合标准: CE, UKCA, 2011 / 65 / EC (RoHS), 2014 / 35 / EU (LVD)

REACH: REACH compliant

RoHS: RoHS compliant

其他

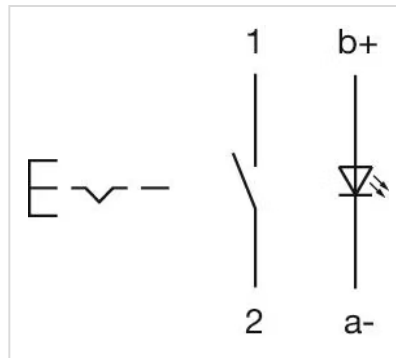
简述: 操作器, $\varnothing 16 \text{ mm}$, $24 \text{ mm} \times 18 \text{ mm}$, 发光, 矩形, 黑色, 塑料, 1 NO, 自锁, 通用端子, $2 \times 0.5 \text{ mm}$

内部尺寸: $21,5 \text{ mm} \times 15,3 \text{ mm}$

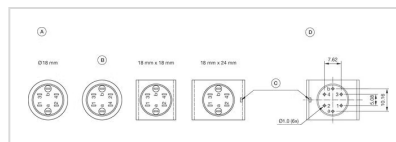
外壳颜色: 黑色

最大开关单元的数量: 1

接线图:

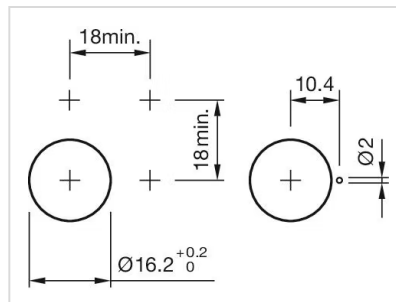


组件布局:

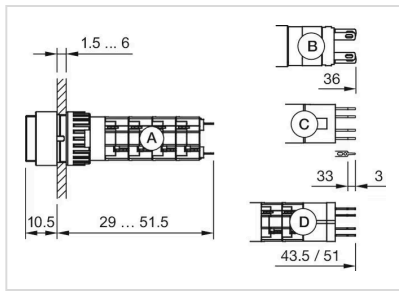


A = 端子 (尾部)
B = 二极管模块
C = 仅限防扭装置 $18 \text{ mm} \times 24 \text{ mm}$
D = 孔位布置 (组件侧)

安装开孔:



外形尺寸:



- A = 焊接端子
- B = 插入式端子 2.8 mm x 0.5 mm
- C = 通用端子 2.0 mm x 0.5 mm
- D = 通用焊接端子