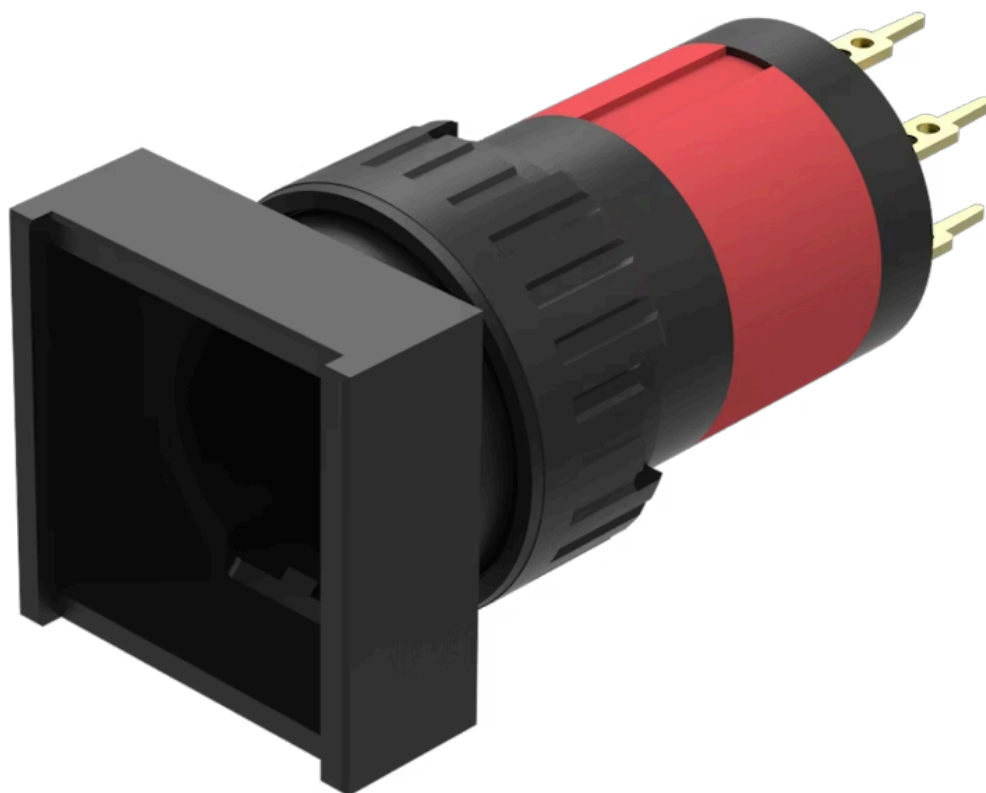


# 操作器

31-  
704.006



<https://www.eao.com/component/31-704.006/zh/a...>

您的产品:

---



## 31-704.006 操作器

### 产品系列

产品状态: Not Recommended for new design

### 正面

正面尺寸: 18 mm x 18 mm

正面形式: 方形

前挡圈颜色: 黑色

前挡圈材质: 塑料

### 安装

设计: 凸起的

安装开孔:  $\varnothing$  16 mm

安装类型: 面板安装

### 机械特性

端子: 通用端子, 2 x 0.5 mm

重量: 0.006 kg

### 证书

**REACH:** REACH compliant

**RoHS:** RoHS compliant

### 其他

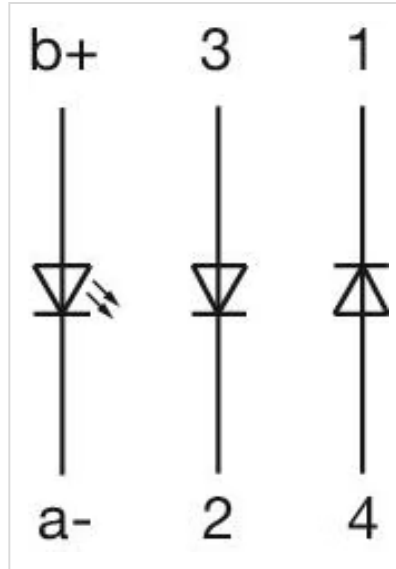
简述: 操作器,  $\varnothing 16 \text{ mm}$ ,  $18 \text{ mm} \times 18 \text{ mm}$ , 方形, 黑色, 塑料, 通用端子,  $2 \times 0.5 \text{ mm}$

内部尺寸:  $15,3 \text{ mm} \times 15,3 \text{ mm}$

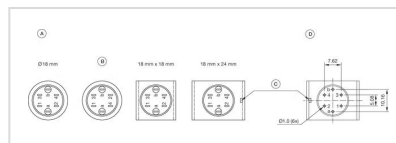
外壳颜色: 黑色

外壳材质: 塑料

接线图:

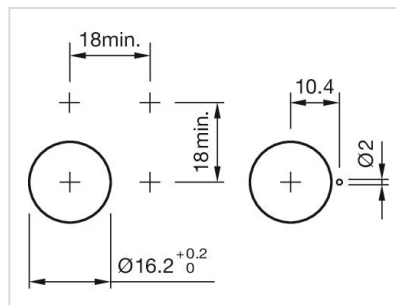


组件布局:



A = 端子 (尾部)  
 B = 二极管模块  
 C = 仅限防扭装置  $18 \text{ mm} \times 24 \text{ mm}$   
 D = 孔位布置 (组件侧)

安装开孔:



外形尺寸:



- A = 焊接端子
- B = 插入式端子 2.8 mm x 0.5 mm
- C = 通用端子 2.0 mm x 0.5 mm