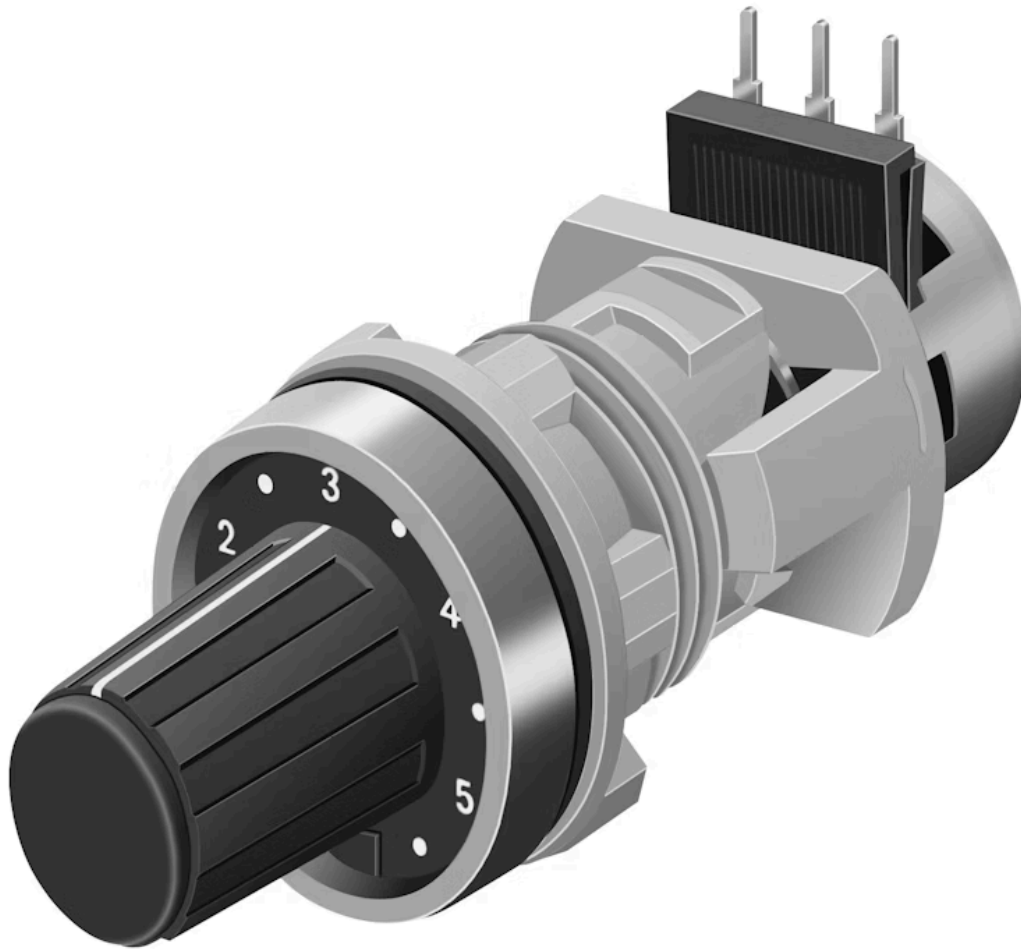


操作器

44-745.20-
10K1



[https://www.eao.com/component/44-745.20-10K1/...](https://www.eao.com/component/44-745.20-10K1/)

您的产品:



44-745.20-10K1 操作器

正面

前挡圈材质: 金属

安装

安装类型: 面板安装

电气特性

功率 (W): 0.4

阻值: 10 kΩ

机械特性

端子: 焊接端子

重量: 0.02 kg

证书

REACH: REACH compliant

RoHS: RoHS compliant

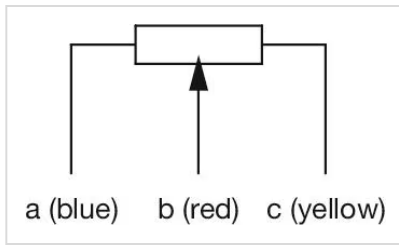
其他

简述: 操作器, 金属, 哑光铬, 焊接端子

外壳材质: 塑料

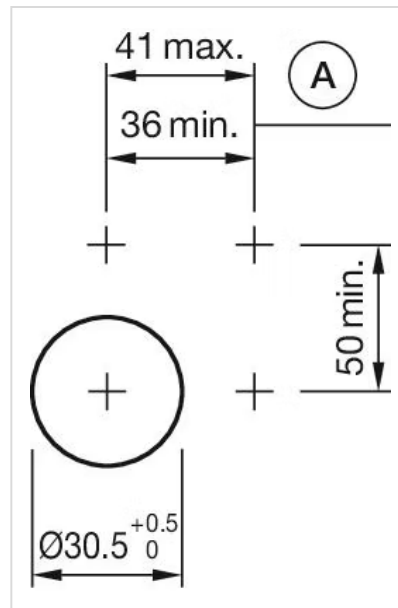
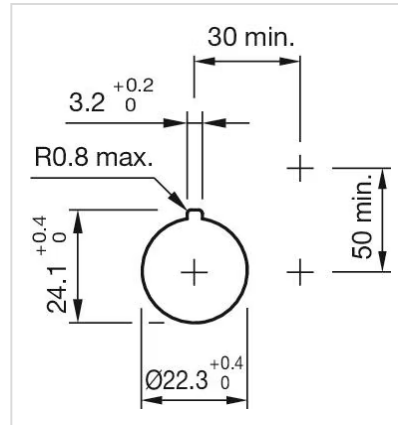
产品属性: 带电位器

接线图:



A = blue
 B = red
 C = yellow

安装开孔:



A = 对准销的动作范围

外形尺寸:

