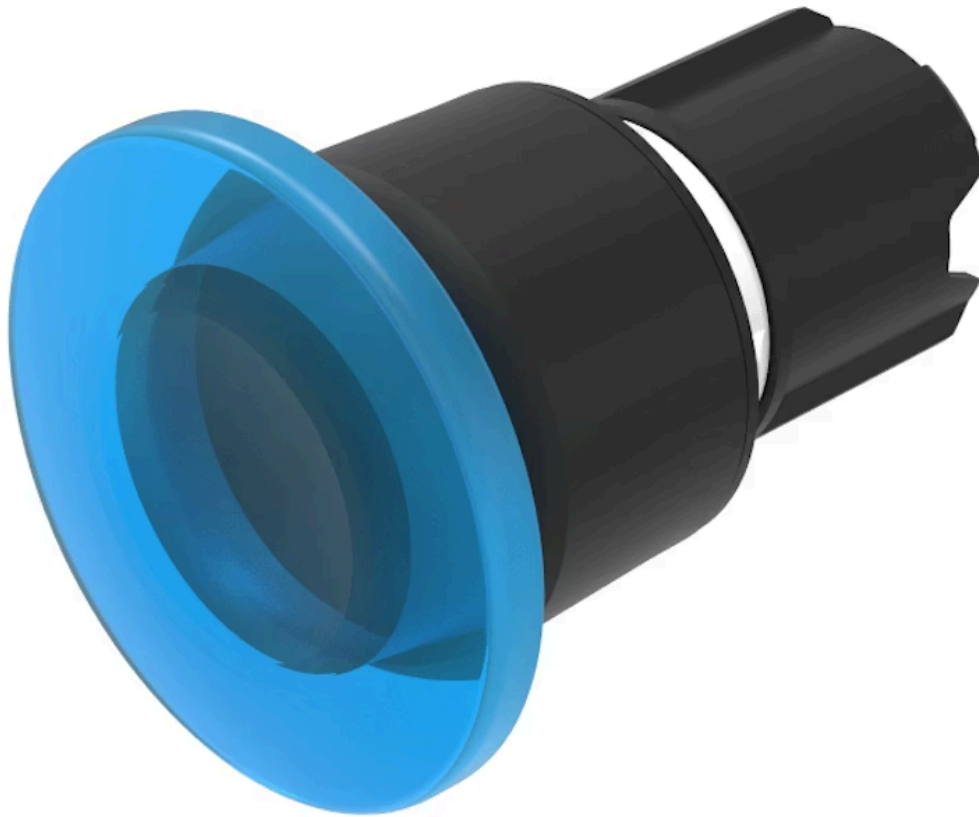


操作器

45-
2630.19J0.000



<https://www.eao.com/component/45-2630.19J0.00...>

您的产品:



45-2630.19J0.000 操作器

正面

正面尺寸:	Ø 40 mm
正面形式:	圆形
前挡圈颜色:	黑色
前挡圈材质:	塑料

安装

设计:	凸起的
安装开孔:	Ø 22.3 mm
安装类型:	面板安装

操作

灯罩颜色:	蓝色
灯罩材质:	塑料
灯罩发光:	发光
灯罩形状:	蘑菇头
灯罩透明度:	透明的

机械特性

开关动作:	自锁
开关系统:	慢动开关元件
释放方式:	拔出解锁
机械寿命:	500 000 次

工作频率: Max. 1 800/h

重量: 0.03 kg

环境条件

正面IP等级: IP66 , IP67 , IP69K

工作温度: - 25 °C ... + 70 °C

储存温度: - 40 °C ... + 80 °C

抗冲击能力: 根据 IEC 60068-2-27: 11 ms, 50 g, Halbsinus

耐振动能力: 根据 IEC 60068-2-6: 20 ... 500 Hz: 5 g

耐候性: 工作过程中根据 IEC 60721: 3K6, 3C3, 3S2, 3M6

证书

REACH: REACH compliant

RoHS: RoHS compliant

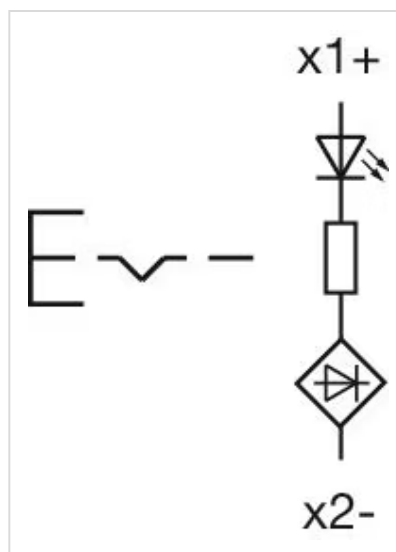
其他

简述: 操作器, Ø 22.3 mm, Ø 40 mm, 蘑菇头, 发光, 蓝色, 塑料, 透明的, 圆形, 黑色, 塑料, 自锁, IP66 , IP67 , IP69K, 拔出解锁

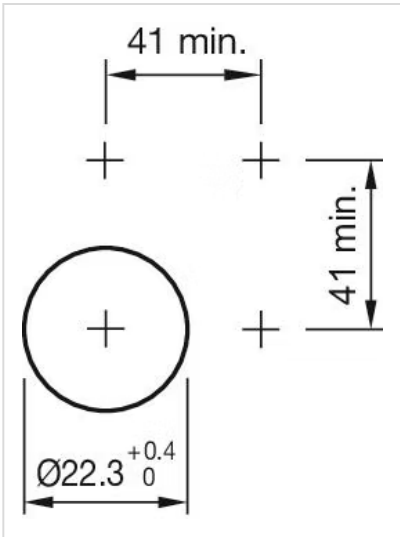
外壳颜色: 黑色

外壳材质: 塑料

接线图:



安装开孔:



外形尺寸:

