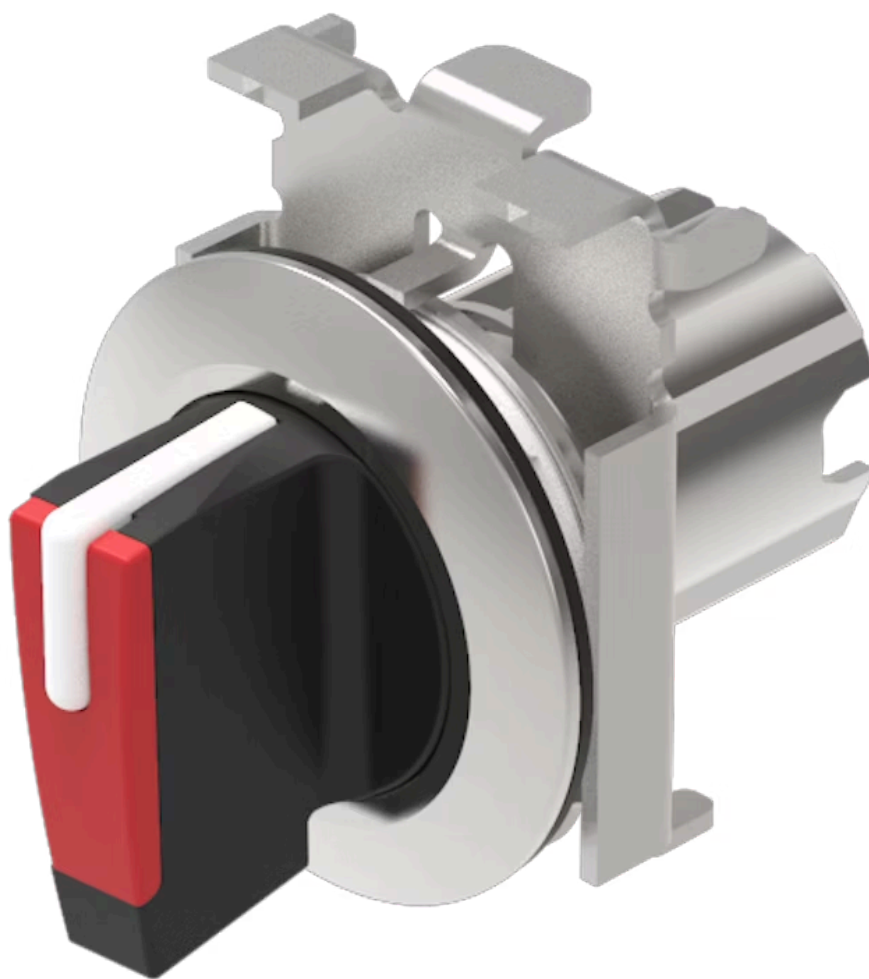


操作器

45-
2819.4C20.003



<https://www.eao.com/component/45-2819.4C20.003>

您的产品:



45-2819.4C20.003 操作器

正面

正面尺寸:	Ø 38 mm
正面形式:	圆形
前挡圈颜色:	沙灰色
前挡圈材质:	金属

安装

设计:	平面的
安装开孔:	Ø 30.5 mm
安装类型:	面板安装

操作

手柄颜色:	红色
手柄材质:	塑料
手柄形状:	短柄

机械特性

开关动作:	自锁 - 复位 - 自锁
旋转位置:	3位置
开关角度:	45°左 / 45°右
机械寿命:	1 百万次RCC/RPB
工作频率:	1 800/h
重量:	0.062 kg

环境条件

正面 IP 等级:	IP66 , IP67 , IP69K
工作温度:	- 25 °C ... + 70 °C
储存温度:	- 40 °C ... + 80 °C
抗冲击能力:	根据 IEC 60068-2-27: 11 ms, 50 g, Halbsinus
耐振动能力:	根据 IEC 60068-2-6: 10 ... 500 Hz: 5 g
耐候性:	工作过程中根据 IEC 60721: 3K6, 3C3, 3S2, 3M6

证书

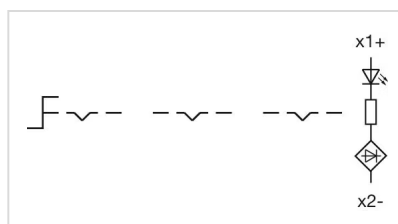
REACH:	REACH compliant
RoHS:	RoHS compliant

其他

简述:	操作器, Ø 30.5 mm, Ø 38 mm, 发光可选的, 红色, 短柄, 圆形, 沙灰色, 金属, 自锁 - 复位 - 自锁, IP66 , IP67 , IP69K
外壳材质:	金属
提示:	前面板厚度1...6 mm
切换位置:	



接线图:



外形尺寸:

