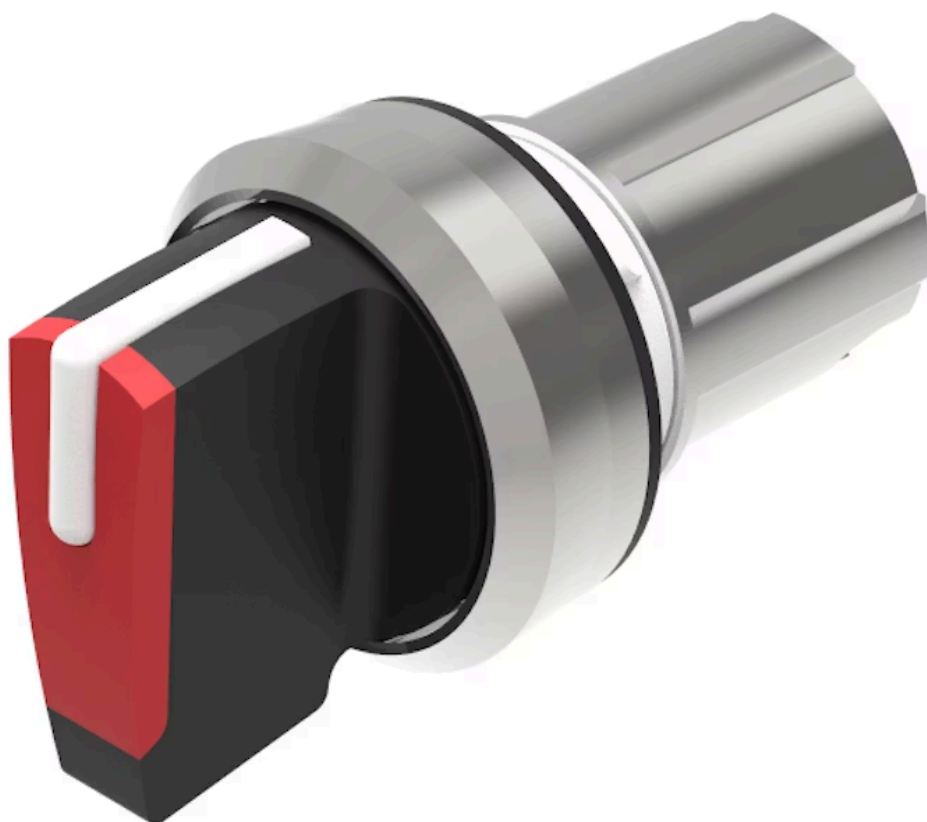


操作器

45-

2828.2C20.001



<https://www.eao.com/component/45-2828.2C20.001>

您的产品:



45-2828.2C20.001 操作器

正面

正面尺寸:	Ø 29,5 mm
正面形式:	圆形
前挡圈颜色:	银色
前挡圈材质:	金属

安装

设计:	凸起的
安装开孔:	Ø 22.3 mm
安装类型:	面板安装

操作

手柄颜色:	红色
手柄材质:	塑料
手柄形状:	短柄

机械特性

开关动作:	复位 - 自锁
旋转位置:	2位置
开关角度:	90°右 / -45° ... +45°
机械寿命:	1 百万次RCC/RPB
工作频率:	1 800/h
重量:	0.053 kg

环境条件

正面IP等级:	IP66 , IP67 , IP69K
工作温度:	- 25 °C ... + 70 °C
储存温度:	- 40 °C ... + 80 °C
抗冲击能力:	根据 IEC 60068-2-27: 11 ms, 50 g, Halbsinus
耐振动能力:	根据 IEC 60068-2-6: 10 ... 500 Hz: 5 g
耐候性:	工作过程中根据 IEC 60721: 3K6, 3C3, 3S2, 3M6

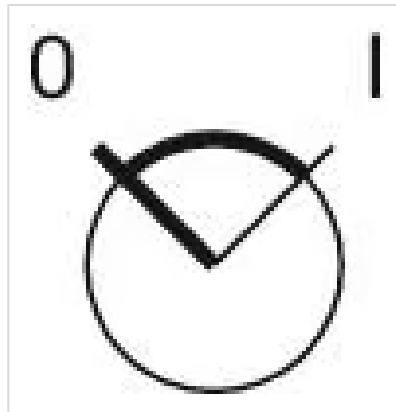
证书

REACH: REACH compliant

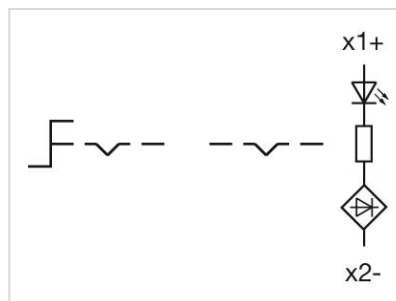
RoHS: RoHS compliant

其他

简述:	操作器, Ø 22.3 mm, Ø 29,5 mm, 发光可选的, 红色, 短柄, 圆形, 银色, 金属, 复位 - 自锁, IP66 , IP67 , IP69K
外壳材质:	金属
提示:	短柄的外径32.3 mm
切换位置:	



接线图:



安装开孔:



外形尺寸:

