

操作器

45-
2H00.1016.000



<https://www.eao.com/component/45-2H00.1016.00...>

您的产品:



45-2H00.1016.000 操作器

正面

正面尺寸: Ø 29,5 mm

正面形式: 圆形

安装

设计: 凸起的

安装开孔: Ø 22.3 mm

安装类型: 面板安装

电气特性

工作电压: 24 V AC/DC

额定工作电压 **U_e**: AC: 额定值 24 ... 24 V
DC: 额定值 24 ... 24 V

绝缘电压: 额定值 320 V

耐冲击电压: 额定值 4 kV

污染等级: 3

机械特性

端子: 螺钉端子

拧紧力矩: 螺钉端子 0.8 ... 1 Nm

连接细节 1: - 带接线头 2 x (0.5 ... 0.75 mm²)
- 不带接线头 2 x (0.5 ... 1.5 mm²)
单芯

连接细节 2: - 不带接线头 2 x (0.5 ... 0.75 mm²)
- 带接线头 2 x (0.5 ... 1.5 mm²)
细绞线
- 用于辅助触点的 AWG 电缆 2 x (18 ... 14)

重量: 0.001 kg

声学特性

音频: 在持续音调下约2.4 kHz

声压: 在0.1m处 95 db (A) ±8 dB

环境条件

工作温度: - 25 °C ... + 70 °C

储存温度: - 40 °C ... + 80 °C

抗冲击能力: 根据 IEC 60068-2-27: 11 ms, 50 g, Halbsinus

耐振动能力: 根据 IEC 60068-2-6: 10 ... 500 Hz: 5 g

耐候性: 工作过程中根据 IEC 60721: 3B2, 3K6, 3S2, 3M6

证书

REACH: REACH compliant

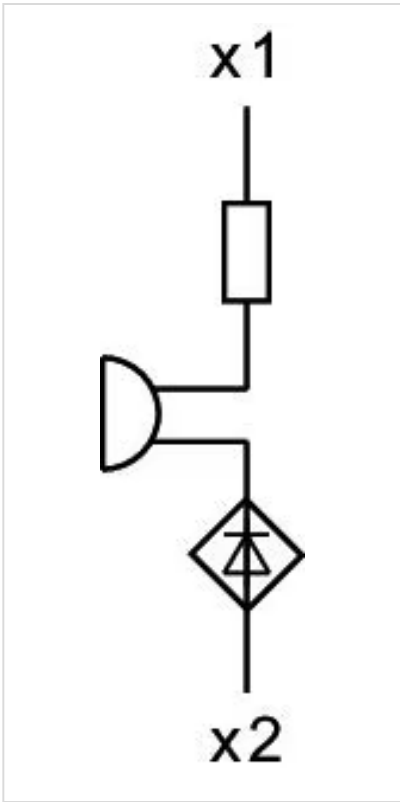
RoHS: RoHS compliant

其他

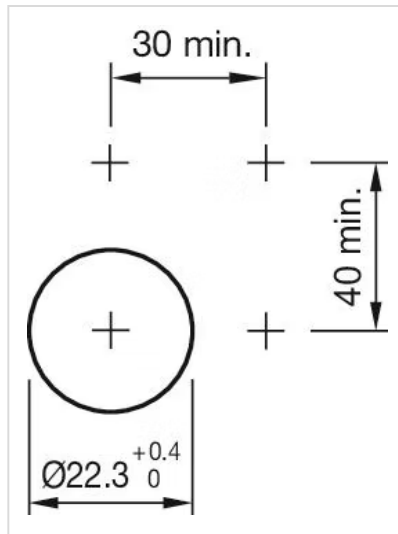
简述: 操作器, Ø 22.3 mm, Ø 29,5 mm, 圆形, 螺钉端子

外壳材质: 塑料

接线图:



安装开孔:



外形尺寸:

