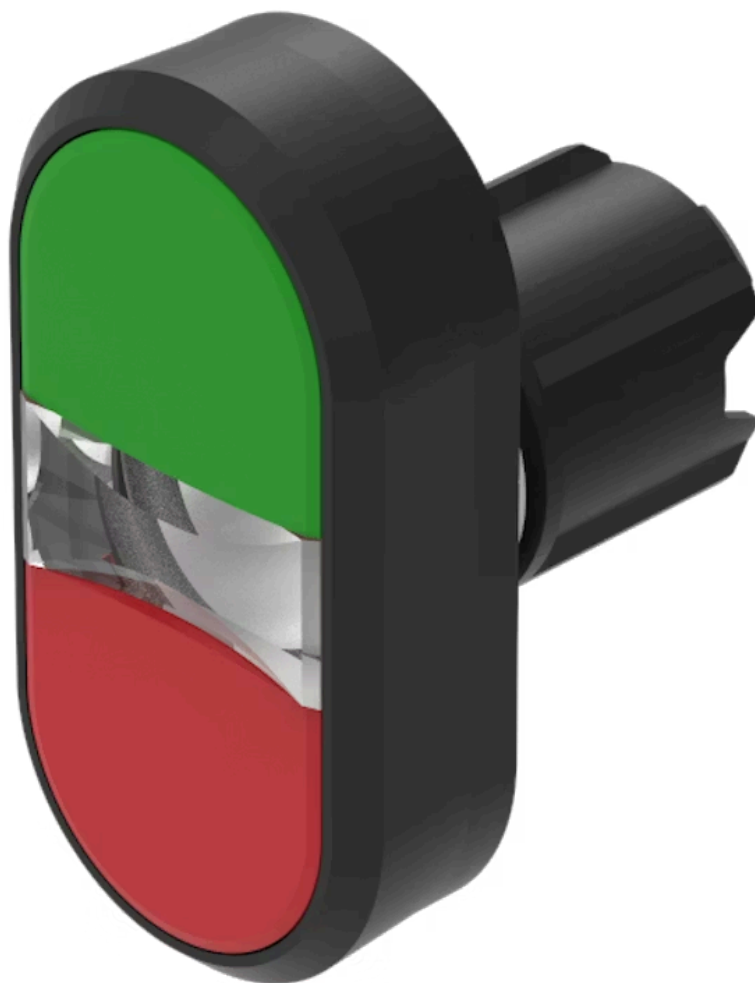


# 操作器

45-  
2K31.16T0.000



[https://www.eao.com/component/45-2K31.16T0.00...](https://www.eao.com/component/45-2K31.16T0.000)

您的产品:

---



## 45-2K31.16T0.000 操作器

### 正面

正面尺寸:	58 mm x 30 mm
正面形式:	矩形
前挡圈颜色:	黑色
前挡圈材质:	塑料

### 安装

设计:	凸起的
安装开孔:	Ø 22.3 mm
安装类型:	面板安装

### 操作

灯罩颜色:	绿色-红色
灯罩材质:	塑料
灯罩发光:	发光
灯罩形状:	平面的
灯罩透明度:	不透明
灯罩类型:	带前圈手柄

### 机械特性

开关动作:	自复位
开关系统:	慢动开关元件
机械寿命:	2 百万次

工作频率: Max. 3 600/h

重量: 0.025 kg

### 环境条件

正面IP等级: IP66 , IP67 , IP69K

工作温度: - 25 °C ... + 70 °C

储存温度: - 40 °C ... + 80 °C

抗冲击能力: 根据 IEC 60068-2-27: 11 ms, 50 g, Halbsinus

耐振动能力: 根据 IEC 60068-2-6: 10 ... 500 Hz: 5 g

耐候性: 工作过程中根据 IEC 60721: 3K6, 3C3, 3S2, 3M6, 3B2

### 证书

REACH: REACH compliant

RoHS: RoHS compliant

### 其他

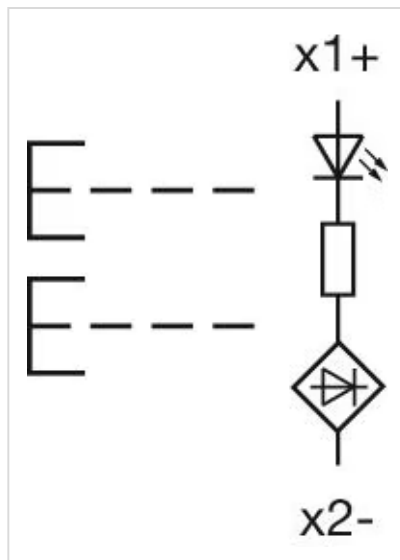
简述: 操作器, Ø 22.3 mm, 58 mm x 30 mm, 平面的, 发光, 绿色-红色, 塑料, 不透明, 矩形, 黑色, 塑料, 自复位, IP66 , IP67 , IP69K

外壳颜色: 黑色

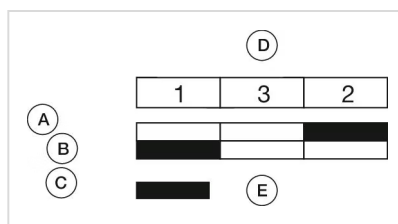
外壳材质: 塑料

提示: 带发光中心窗

接线图:

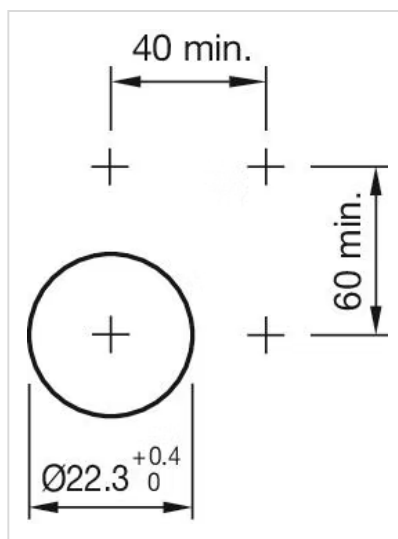


组件布局:



- A = 开关动作
- B = 按下绿色(白色)按钮
- C = 按下红色(黑色)按钮
- D = 根据前适配器配置开关元件
- E = 开关元件启动

安装开孔:



外形尺寸:

