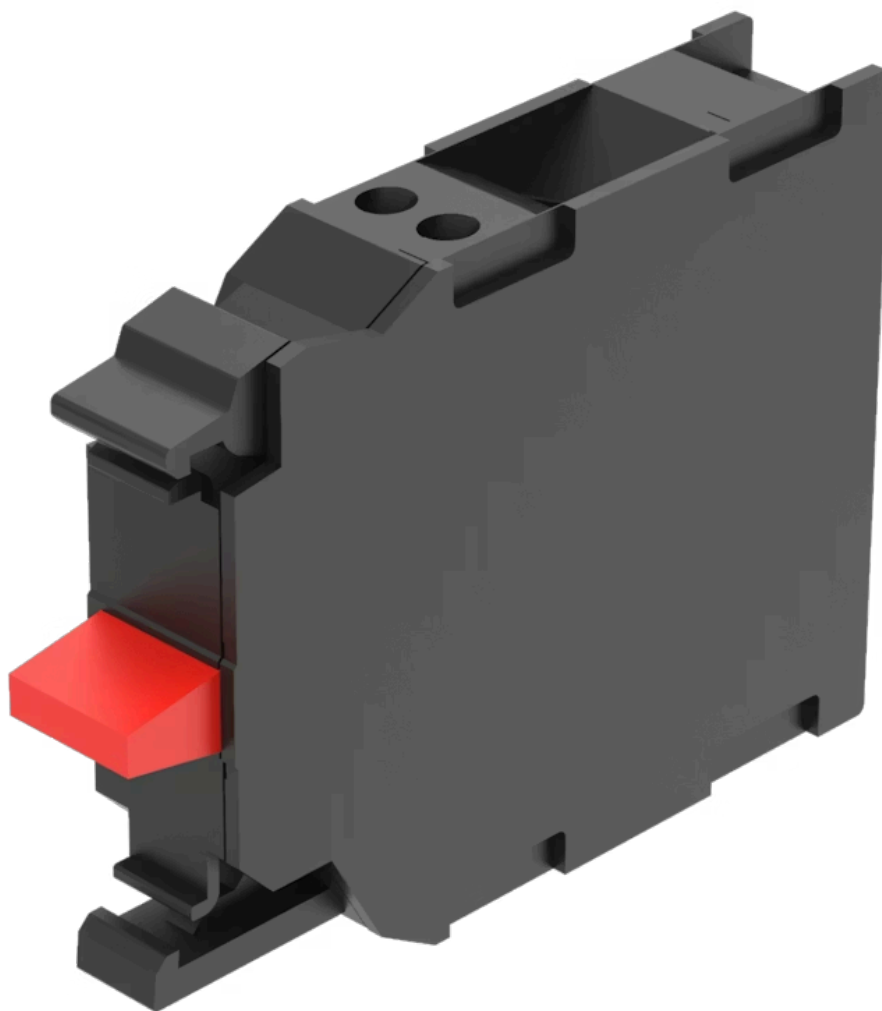


# 开关元件

45-  
314.1X40



<https://www.eao.com/component/45-314.1X40/zh/...>

您的产品:



## 45-314.1X40 开关元件

### 安装

组件安装类型:

前端安装

### 电气特性

开关电压和电流:

根据AC-12

电压	24 V	48 V	110 V	230 V	400 V	500 V
电流	10 A	10 A	10 A	8 A	6 A	10 A

根据AC-15

电压	24 V	48 V	110 V	230 V	400 V	500 V
电流	6 A	6 A	6 A	4 A	3 A	1,4 A

根据DC-12

电压	24 V	48 V	110 V	230 V	400 V	500 V
电流	10 A	5 A	2,5 A	1 A	0,3 A	0,2 A

根据DC-13

电压	24 V	48 V	110 V	230 V	400 V	500 V
电流	3 A	1,5 A	0,7 A	0,3 A	0,1 A	0,07

触点:

2 NC

触点可靠性:

每1000万次开关操作一次触点故障(5 V, 1 mA)  
每1亿次开关操作一次触点故障(17 V, 5 mA)

绝缘电压:

额定值 500 V

耐冲击电压:

额定值 6 kV

开关额定值:

500 V AC @ 10 A

污染等级:

3

标准:

开关遵循“低压开关设备的标准”DIN EN 60947-5-1

热电流 I<sub>th</sub>:

10 A 连续运行和环境温度下的最大电流，不超过引用的最大值

### 机械特性

端子:

弹片式端子

触点材质:

金

开关系统:

慢动开关元件

**开关系统:** 双断慢动开关元件具有常开或常闭触点。常闭触点可强制断开。  
每个支架上可安装多达6个开关元件。  
操作器断开操作后，NC 触点自动打开。交货时，触点打开 (=安全状态)。  
在触点块安装在操作器上后，首次启动时，激活 (=非驱动指令装置上的NC触点闭合)。

**机械寿命:** 10 百万次

**拧紧力矩:** 0.8 ... 0.9 Nm

**工作频率:** Max. 3 600/h

**连接细节 1:** 单芯 2 x (0.25 ... 1.5 mm<sup>2</sup>)  
细绞线  
- 不带接线头 2 x (0.5 ... 1.5 mm<sup>2</sup>)  
- 带接线头 2 x (0.5 ... 0.75 mm<sup>2</sup>)  
- 用于辅助触点的 AWG 电缆 2 x (24 ... 16)

**电线横截面面积:** 单芯 2 x (0.25 ... 1.5 mm<sup>2</sup>)  
细绞线  
- 不带接线头 2 x (0.5 ... 1.5 mm<sup>2</sup>)  
- 带接线头 2 x (0.5 ... 0.75 mm<sup>2</sup>)  
- 用于辅助触点的 AWG 电缆 2 x (24 ... 16)

**重量:** 0.018 kg

### 环境条件

**IP保护:** IP20 终端, IP40 住房

**工作温度:** - 25 °C ... + 70 °C

**储存温度:** - 40 °C ... + 80 °C

**抗冲击能力:** 根据 IEC 60068-2-27: 11 ms, 50 g, Halbsinus

**耐振动能力:** 根据 IEC 60068-2-6: 2 ... 500 Hz: 5 g

**耐候性:** 工作过程中根据 IEC 60721: 3K6, 3C3, 3S2, 3M6

### 证书

**标准认证:** CCC, CSA, UL

**符合标准:** CE, UKCA

**REACH:** REACH compliant

**RoHS:** RoHS compliant

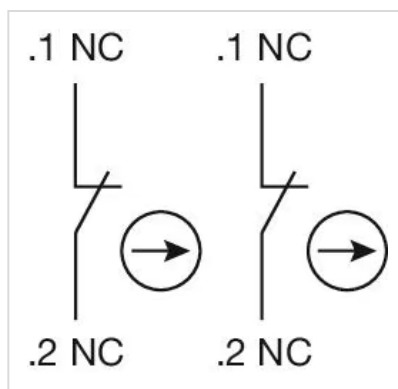
### 其他

**简述:** 开关元件, 慢动开关元件, 500 V AC @ 10 A, 金, 2 NC, 弹片式端子, 前端安装

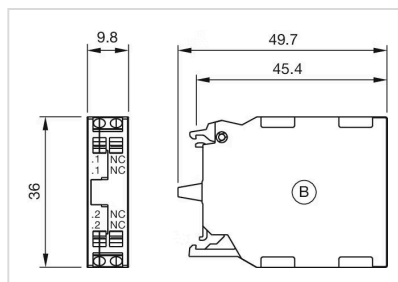
**产品属性:** 正面安装

**开关元件类型:** 双人

接线图:



外形尺寸:



B = 弹簧式端子

对于 Part No. 45-314.1Z40, 45-314.1X40