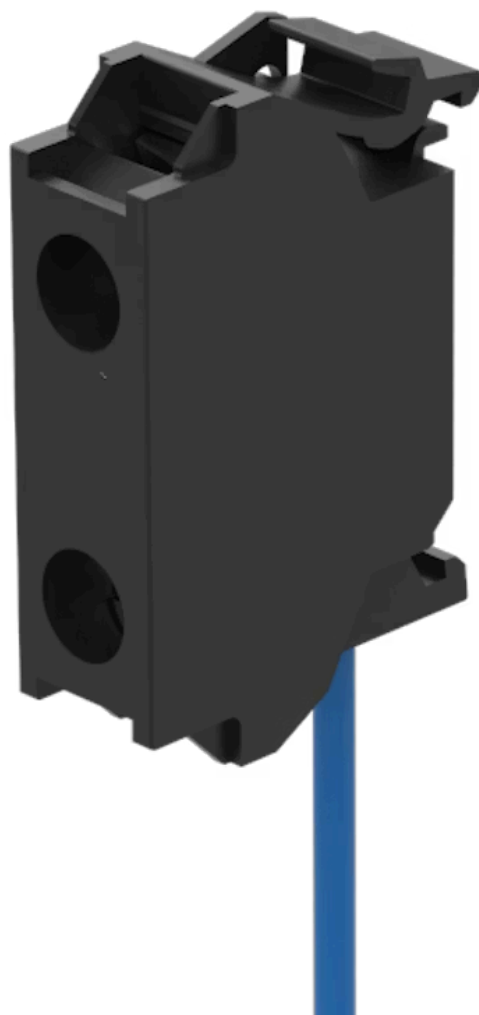


测试模块

45-
330.1115



<https://www.eao.com/component/45-330.1115/zh/...>

您的产品:



45-330.1115 测试模块

电气特性

工作电压: 12 - 240 V AC/DC

机械特性

端子: 螺钉端子

重量: 0.011 kg

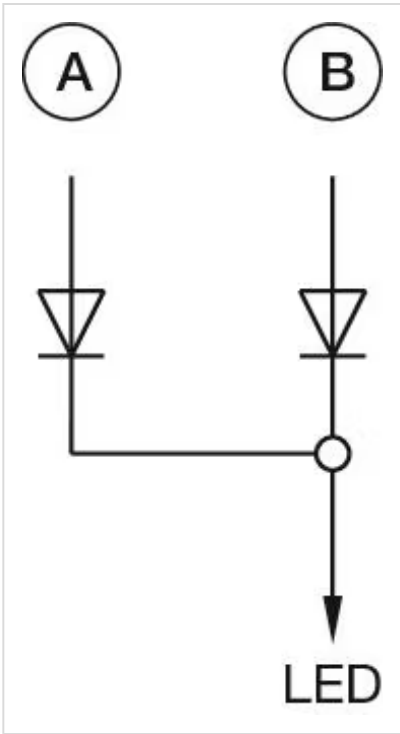
其他

简述: 测试模块, 螺钉端子, 12 - 240 V AC/DC

标题附件: 测试模块

产品属性: 正面安装

接线图:



A = Sign IN
 B = Test IN

外形尺寸:

