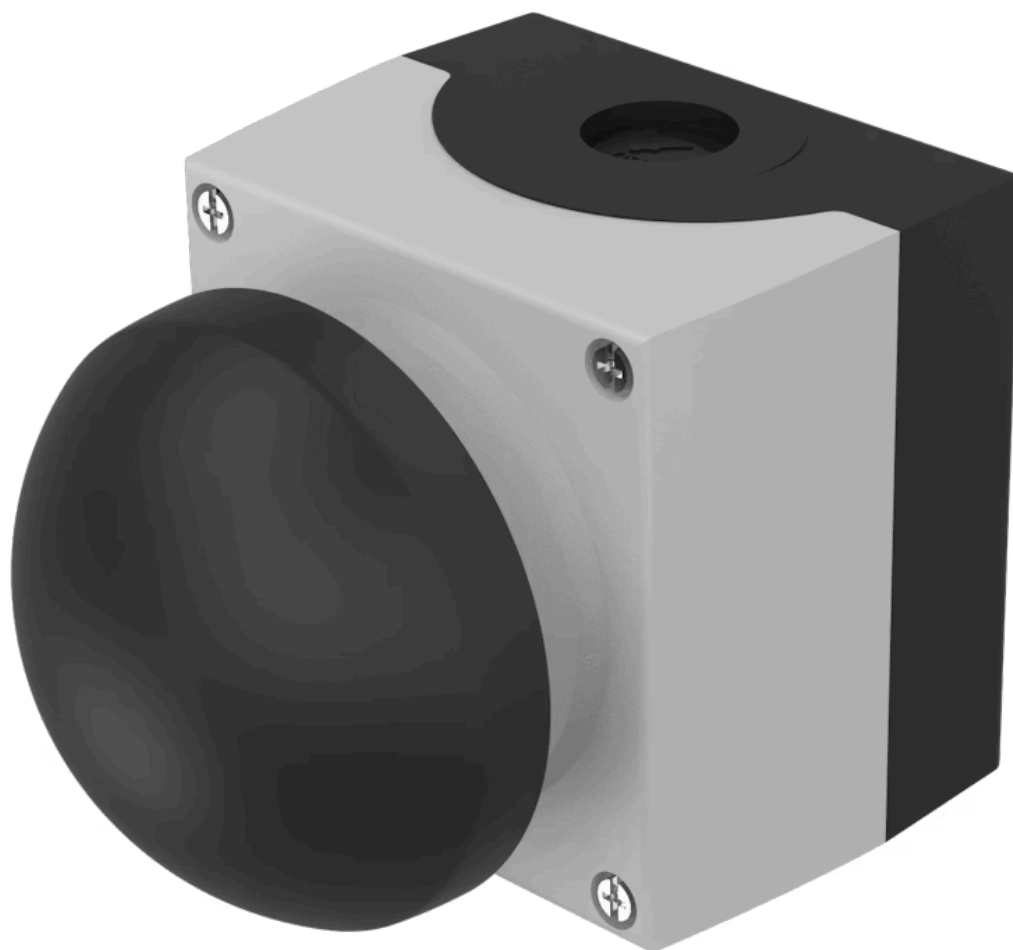


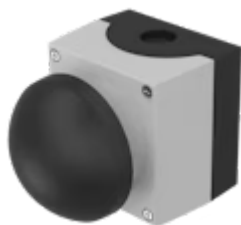
操作器

45-
481.2810



<https://www.eao.com/component/45-481.2810/zh/...>

您的产品:



45-481.2810 操作器

正面

正面尺寸: 85 mm x 85 mm

正面形式: 方形

安装

设计: 凸起的

安装开孔: Ø 22.3 mm

组件安装类型: 底座安装

安装类型: 面板安装

操作

灯罩颜色: 黑色

灯罩材质: 塑料

灯罩发光: 不发光的

灯罩透明度: 不透明

电气特性

额定工作电压 **U_e**: AC: 额定值 5 ... 500 V
DC: 额定值 5 ... 500 V

机械特性

开关动作: 自复位

开关系统: 慢动开关元件

释放方式: 拔出解锁

重量: 0.642 kg

环境条件

正面IP等级: IP66 , IP67 , IP69K

储存温度: - 40 °C ... + 80 °C

抗冲击能力: 根据 IEC 60068-2-27: 11 ms, 50 g, Halbsinus

耐振动能力: 根据 IEC 60068-2-6: 10 ... 500 Hz: 5 g

耐候性: 工作过程中根据 IEC 60721: 3K6, 3C3, 3S2, 3M6, 3B2

证书

REACH: REACH compliant

RoHS: RoHS compliant

其他

简述: 操作器, Ø 22.3 mm, 85 mm x 85 mm, 不发光的, 黑色, 塑料, 不透明, 方形, 自复位, IP66 , IP67 , IP69K, 拔出解锁

外壳颜色: 灰色

外壳材质: 金属

外形尺寸:

