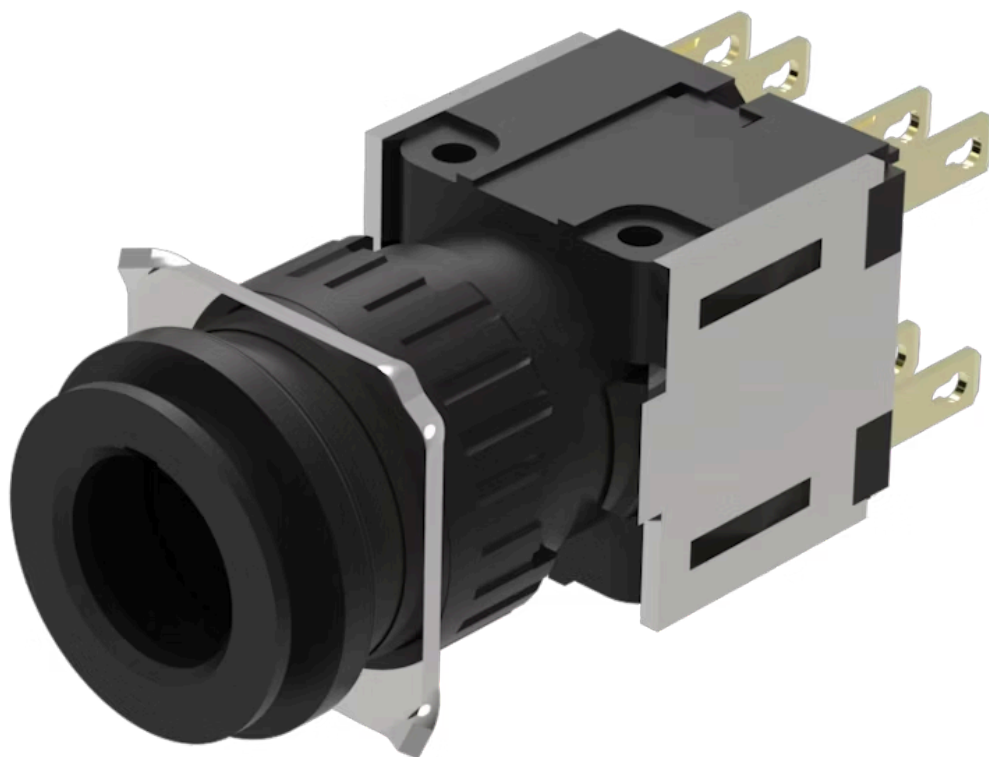


操作器

52-
572.F22A



<https://www.eao.com/component/52-572.F22A/zh/...>

您的产品:



52-572.F22A 操作器

正面

正面尺寸:	Ø 18 mm
正面形式:	圆形

安装

设计:	凸起的
安装类型:	面板安装

操作

手柄材质:	塑料
手柄形状:	短柄

电气特性

开关电压和电流:	250 VAC, 5 A (cosφ 0.75)
触点:	2 NC / 2 NO
开关额定值:	250 V @ 5 A
耐电强度:	2500 VAC, 50 Hz, 所有端子与地之间1 min, 根据 IEC 61058-1, 部分 15
防护等级:	II
热电流 Ith:	5 A, 根据 EN / IEC 60947-5-1

机械特性

端子:	插入式端子, 2.8 x 0.5 mm
触点材质:	金

开关动作:	自复位 - 复位 - 自复位
开关系统:	快动开关元件
开关系统:	自洁, 双断快动开关系统 每个元件2个常闭2个常开
旋转位置:	3位置
开关角度:	42°左 / 42°右
机械寿命:	100 000 次
拧紧力矩:	固定 最大 0.5 Nm
电线横截面面积:	最大电线横截面 2根1毫米的电线 最大绞合电缆 2 mm x 0.75 mm ²
重量:	0.011 kg

环境条件

正面 IP 等级:	IP65 , 符合DIN EN 60529标准
工作温度:	- 25 °C ... + 55 °C
储存温度:	- 40 °C ... + 85 °C

证书

标准认证:	CB (IEC 61058-1), CQC, CSA, DNV, ENEC (EN 61058-1), UL
符合标准:	CE, UKCA, 2011 / 65 / EC (RoHS), 2014 / 30 / EU (EMC), 2014 / 35 / EU (LVD)
REACH:	REACH compliant
RoHS:	RoHS compliant

其他

简述:	操作器, Ø 18 mm, 发光可选的, 短柄, 圆形, 2 NC / 2 NO, 自复位 - 复位 - 自复位, 插入式端子, 2.8 x 0.5 mm, IP65 , 符合DIN EN 60529标准
提示:	带灯
切换位置:	

