

# 操作器

61-  
0009.0



<https://www.eao.com/component/61-0009.0/zh/ac...>

您的产品:

---



## 61-0009.0 操作器

### 安装

安装类型: 面板安装

### 机械特性

拧紧力矩: 最大 0.5 Nm

重量: 0.003 kg

### 环境条件

IP保护: IP40后部, 符合EN IEC 60529, 正面为IP67, 符合EN IEC 60529

工作温度: - 25 °C ... + 55 °C

储存温度: - 40 °C ... + 85 °C

### 证书

REACH: REACH compliant

RoHS: RoHS compliant

### 其他

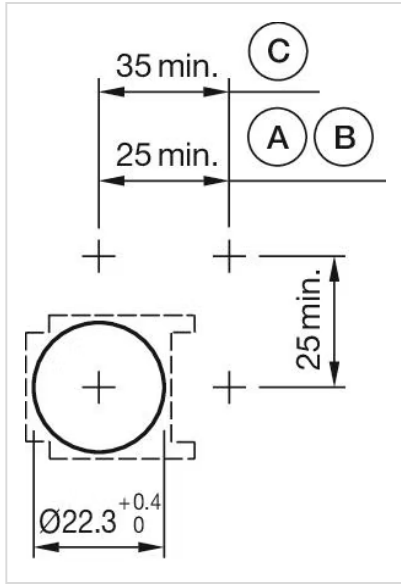
简述: 操作器

外壳材质: 塑料,符合 UL 94 V0, 阻燃

接线图:

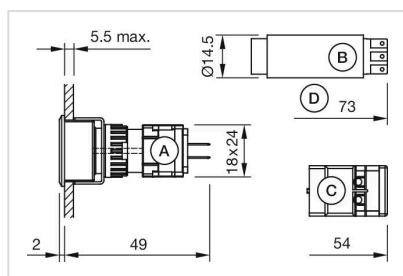


安装开孔:

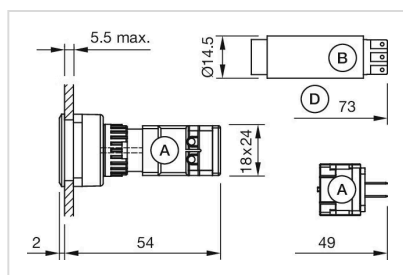


- A = 焊接/插入式端子 2.8 mm x 0.5 mm
- B = 焊接端子
- C = 螺钉端子

外形尺寸:



A = 插入式端子 2.8 mm x 0.5 mm  
 B = 焊接端子  
 C = 螺钉端子  
 D = 闪光灯



A = 插入式端子 2.8 mm x 0.5 mm  
 B = 焊接端子  
 C = 螺钉端子  
 D = 闪光灯