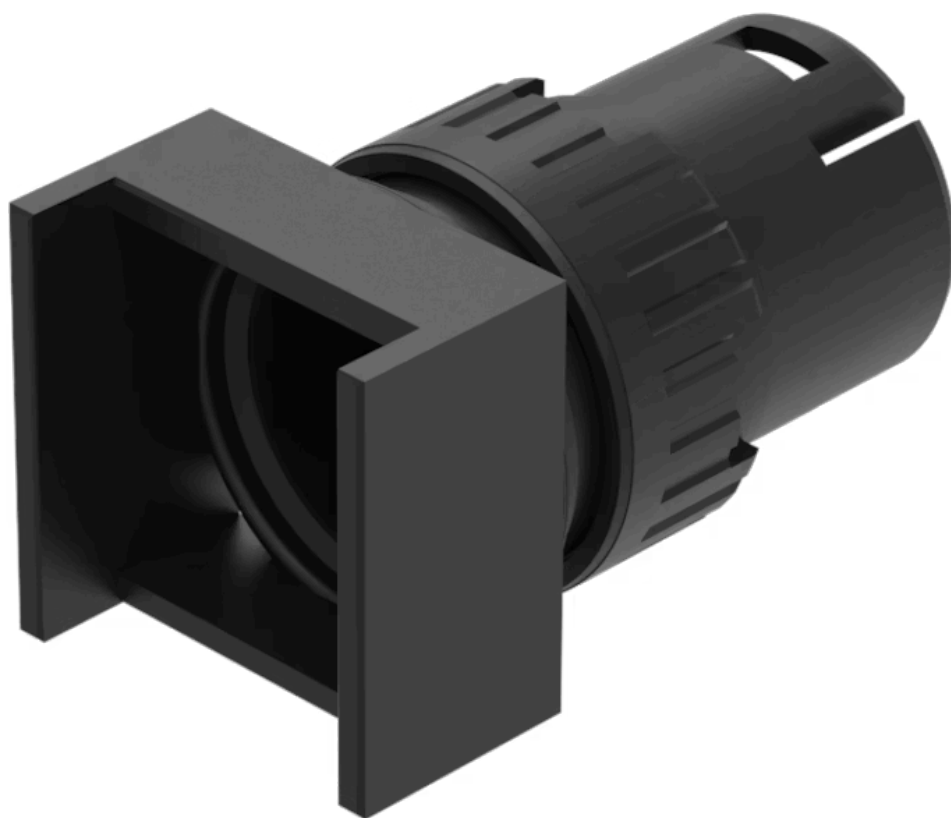


操作器

61-
0029.0



<https://www.eao.com/component/61-0029.0/zh/ac...>

您的产品:



61-0029.0 操作器

正面

| | |
|--------|-------|
| 正面尺寸: | 18 mm |
| 正面形式: | 方形 |
| 前挡圈颜色: | 黑色 |
| 前挡圈材质: | 塑料 |

安装

| | |
|-------|------|
| 安装类型: | 面板安装 |
|-------|------|

机械特性

| | |
|-------|-----------|
| 拧紧力矩: | 最大 0.5 Nm |
| 重量: | 0.004 kg |

环境条件

| | |
|-------|---|
| IP保护: | IP40后部, 符合EN IEC 60529, 正面为IP67, 符合EN IEC 60529 |
| 工作温度: | - 25 °C ... + 55 °C |
| 储存温度: | - 40 °C ... + 85 °C |

证书

| | |
|--------|-----------------|
| REACH: | REACH compliant |
| RoHS: | RoHS compliant |

其他

简述: 操作器, 18 mm, 方形, 黑色, 塑料

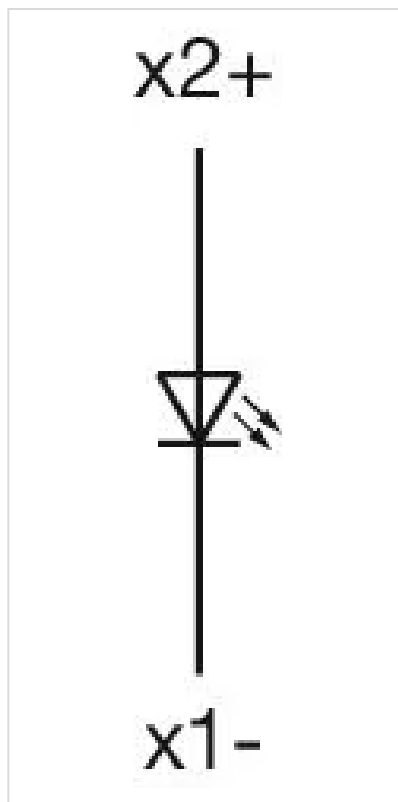
尺寸: 18 mm x 18 mm

内部尺寸: 15,3 mm x 15,3 mm

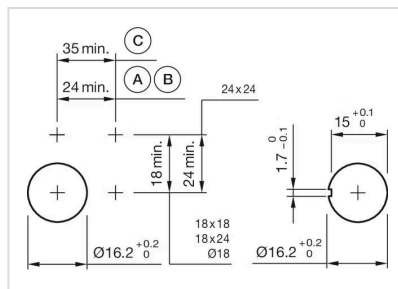
外壳颜色: 黑色

外壳材质: 塑料,符合 UL 94 V0, 阻燃

接线图:

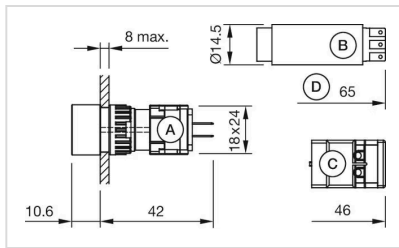


安装开孔:



A = 焊接/插入式端子 2.8 mm x 0.5 mm
 B = 焊接端子
 C = 螺钉端子

外形尺寸:



- A = 插入式端子 2.8 mm x 0.5 mm
- C = 螺钉端子
- E = 慢速开关元件
- F = 快动开关元件