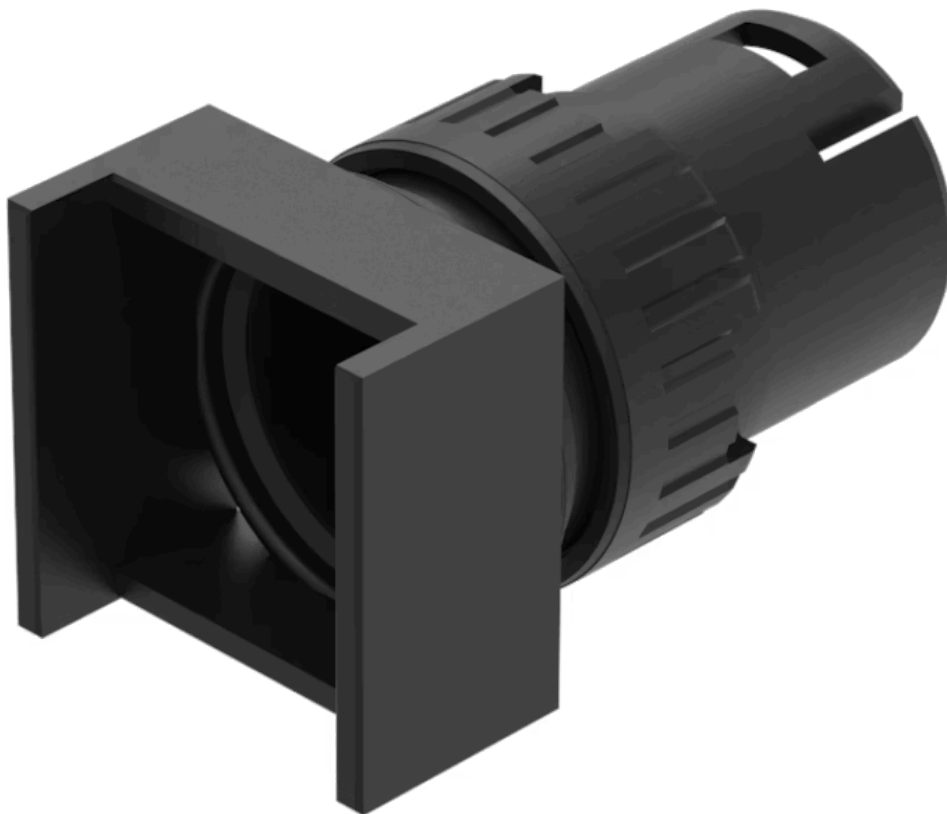


操作器

61-
1320.0



<https://www.eao.com/component/61-1320.0/zh/ac...>

您的产品:



61-1320.0 操作器

正面

正面尺寸:	18 mm x 18 mm
正面形式:	方形
前挡圈颜色:	黑色
前挡圈材质:	塑料

安装

安装开孔:	Ø 16 mm
安装类型:	面板安装

操作

灯罩发光:	发光
-------	----

机械特性

开关动作:	自锁或自复位
机械寿命:	>15 000次交配周期, 1 百万次自锁, 2 百万次自复位
操作力:	3 ... 5 N 速动开关元件, 3.5 ... 11 N 慢动开关元件
操作行程:	3 mm
拧紧力矩:	最大 0.5 Nm
重量:	0.004 kg

环境条件

IP保护:	IP40后部, 符合EN IEC 60529, 正面为IP67, 符合EN IEC 60529
-------	---

工作温度: - 25 °C ... + 55 °C

储存温度: - 40 °C ... + 85 °C

证书

REACH: REACH compliant

RoHS: RoHS compliant

其他

简述: 操作器, Ø 16 mm, 18 mm x 18 mm, 发光, 方形, 黑色, 塑料, 自锁或自复位

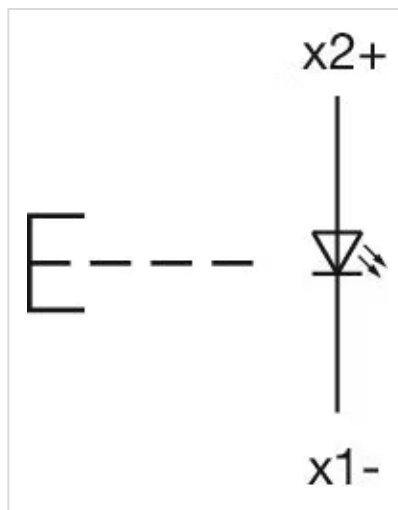
内部尺寸: 15,3 mm x 15,3 mm

外壳颜色: 黑色

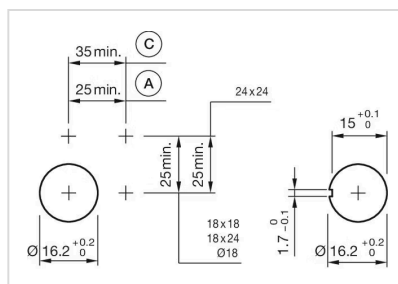
外壳材质: 塑料,符合 UL 94 V0, 阻燃

产品属性: 可从自复位动作转换为自锁动作

接线图:



安装开孔:



A = 焊接/插入式端子 2.8 mm x 0.5 mm
C = 螺钉端子

外形尺寸:



- A = 插入式端子 2.8 mm x 0.5 mm
- C = 螺钉端子
- E = 慢速开关元件
- F = 快动开关元件