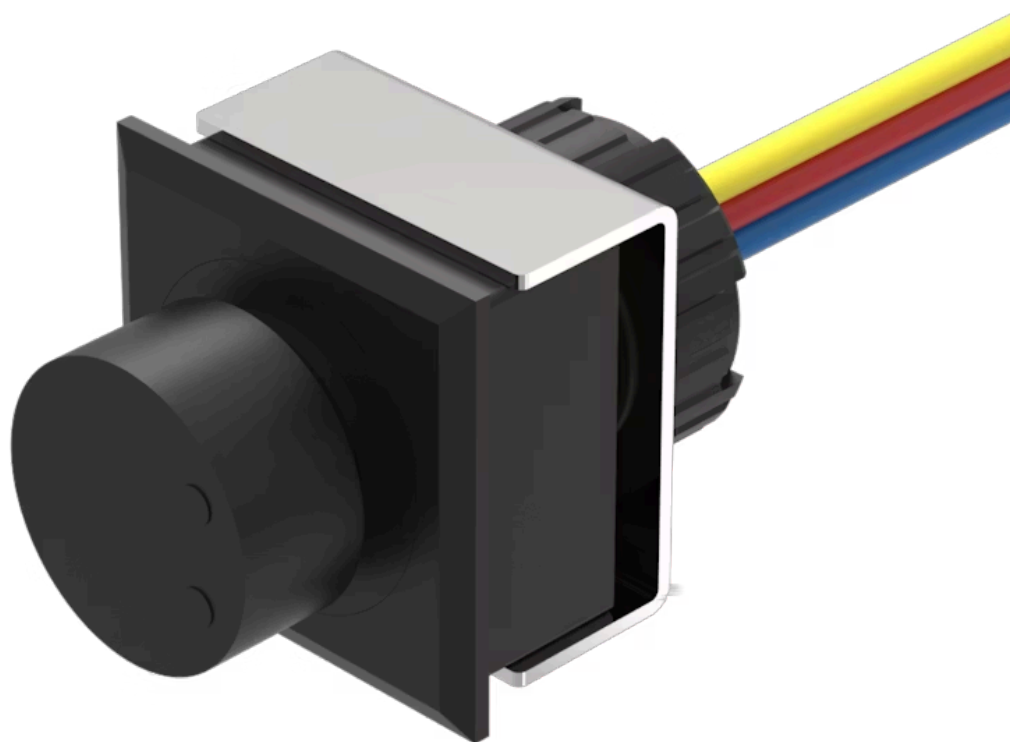


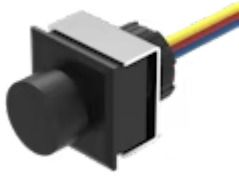
操作器

61-
4970.13



<https://www.eao.com/component/61-4970.13/zh/a...>

您的产品:



61-4970.13 操作器

正面

正面尺寸:	24 mm x 24 mm
正面形式:	方形
前挡圈颜色:	黑色
前挡圈材质:	塑料

安装

安装开孔:	21.2 mm x 21.2 mm
安装类型:	面板安装

电气特性

功率 (W):	1
阻值:	10 kΩ

机械特性

端子:	扁平带状电缆
拧紧力矩:	最大 0.5 Nm
重量:	0.015 kg

环境条件

正面IP等级:	IP65
工作温度:	- 25 °C ... + 55 °C

证书

REACH: REACH compliant

RoHS: RoHS compliant

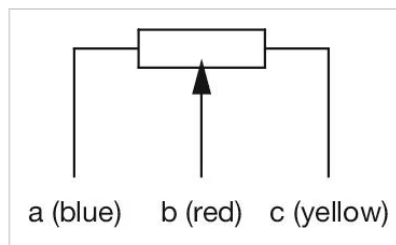
其他

简述: 操作器, 21.2 mm x 21.2 mm, 24 mm x 24 mm, 方形, 黑色, 塑料, 扁平带状电缆, IP65

外壳材质: 塑料

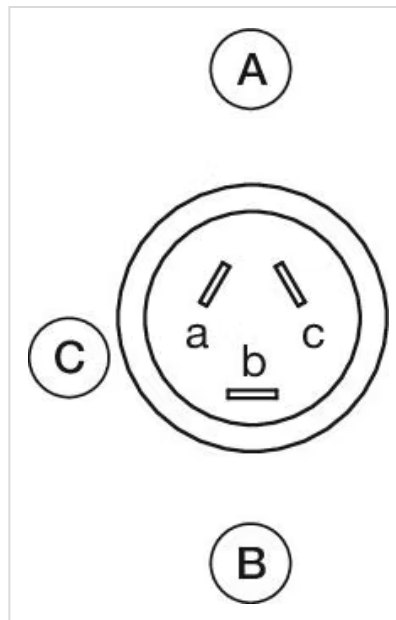
产品属性: 电缆长度300mm

接线图:



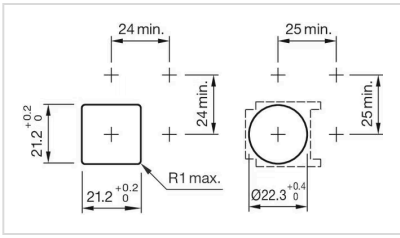
A = blue
B = red
C = yellow

组件布局:



A = 端子 (尾部)
B = 扁平带状电缆的导体颜色
C = a = 蓝色, b = 红色, c = 黄色

安装开孔:



外形尺寸:

