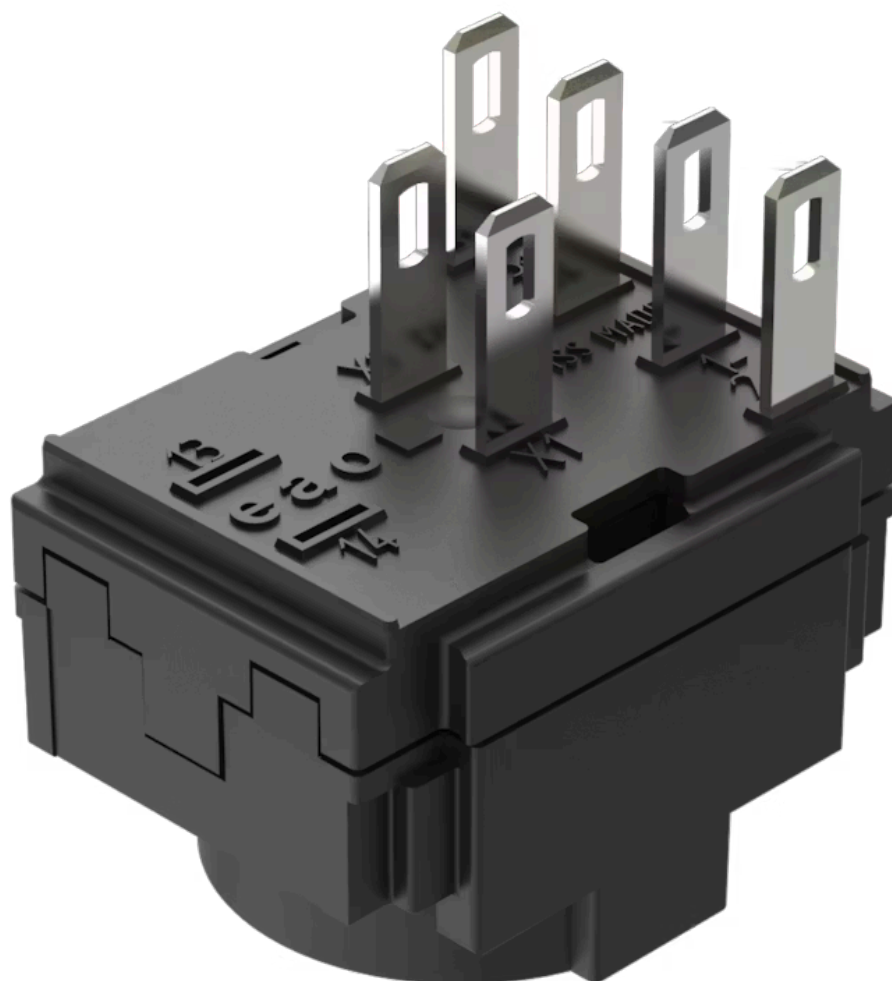


# 开关元件

61-8574.12



<https://www.eao.com/component/61-8574.12/zh/s...>

您的产品:



## 61-8574.12 开关元件

### 电气特性

开关电压和电流:

银触点或银镀金触点开关交流额定值		
服务类别 AC-15		
根据 EN IEC 60947-5-1		
电压	125 VAC	250 VAC
电流	2.5 A	2 A
银触点或银镀金触点开关直流额定值		
服务类别 DC-13		
根据 EN IEC 60947-5-1		
电压	250 VDC	
电流	0.15 A	

触点:

1 NC / 1 NO

额定工作电压 **U<sub>e</sub>**:

250 VAC/DC 根据 EN IEC 60947-1

额定耐冲击电压:

4 kV, 根据 EN/IEC 60947-5-1

额定绝缘电压 **U<sub>i</sub>**:

320 VAC, 根据 EN / IEC 60947-5-1

建议的最小工作参数:

电压	20 VAC/DC
电流	100 mA

开关额定值:

250 V AC/DC

电气寿命:

250 VAC, 2 A,  $\cos\phi$  0.95,  $\geq 50\ 000$  次

耐电强度:

2500 VAC, 50 Hz, 1 min., 根据 DIN / IEC 60512-2 所有端子和地之间

过电压类别:

III, 根据 EN / IEC 60947-5-1

污染等级:

2, 根据 EN IEC 60947-1

防护等级:

II, 根据 EN / IEC 61058-1

标准:

开关遵循 DIN EN 60947-1 / EN IEC 60947-5-1

热电流 **I<sub>th</sub>**:

5 A

### 机械特性

端子:

插入式端子, 2.8 x 0.5 mm

触点材质:

银

开关系统: 快动开关元件

开关系统: 自洁, 双断快动开关系统, 触点开口宽度2 mm x 0.5 mm (开关 触点打开宽度根据标准EN IEC 61058-1确定).  
开关元件可选择配备以下开关功能 一至三个常开 (NO) 或常闭 (NC), 或任何用于T1 3/4 LED或 灯的NO和NC组合.  
开关元件的数量不能超过三个 用于三位置开关操作器的开关元件最多2 NC或2 NC或1 NC+1 NO 组合开关元件的数量不能超过两个.

旋转位置: 3位置

电线横截面面积: 1根导线灵活 0.5 ... 0.75 mm<sup>2</sup>  
1根高弹性的电线 0.5 mm<sup>2</sup>  
1根硬线 0.5 ... 1.5 mm<sup>2</sup>  
2根硬线 0.75 mm<sup>2</sup>  
2根软线 0.5 mm<sup>2</sup>

重量: 0.005 kg

### 环境条件

工作温度: - 25 °C ... + 55 °C

储存温度: - 40 °C ... + 85 °C

抗冲击能力: 最大 100 m / s<sup>2</sup>, 脉宽 11 ms, 3轴,根据 (半正弦曲线 EN/EC 60068-2-27)

耐振动能力: 最大 100 m / s<sup>2</sup>, 从10赫兹...500赫兹, (正弦波EN IEC 60068-2-6) 。

耐候性: 湿热循环, 96 h, + 25 °C/97 %, + 55 °C/93 % 相对湿度, 根据 EN IEC 60068-2-30  
恒温, 56 d, + 40 °C/93 %相对湿度, 根据 EN IEC 60068-2-78  
冷热循环, 100 次循环, - 40 °C ... + 80 °C,根据 EN IEC 60068-2-14

### 证书

标准认证: CB (IEC 61058-1), CQC, CSA, DNV, ENEC (EN 61058-1), UL, VDE

符合标准: CE, UKCA, 2011 / 65 / EC (RoHS), 2014 / 35 / EU (LVD)

**REACH:** REACH compliant

**RoHS:** RoHS compliant

### 其他

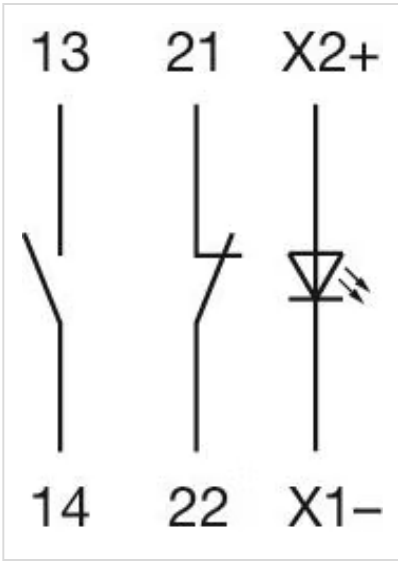
简述: 开关元件, 快动开关元件, 250 V AC/DC, 银, 1 NC / 1 NO, 插入式端子, 2.8 x 0.5 mm

材质: 塑料, 符合 UL 94 V0

产品属性: 带灯端子

提示: 带灯端子

接线图:



组件布局:

