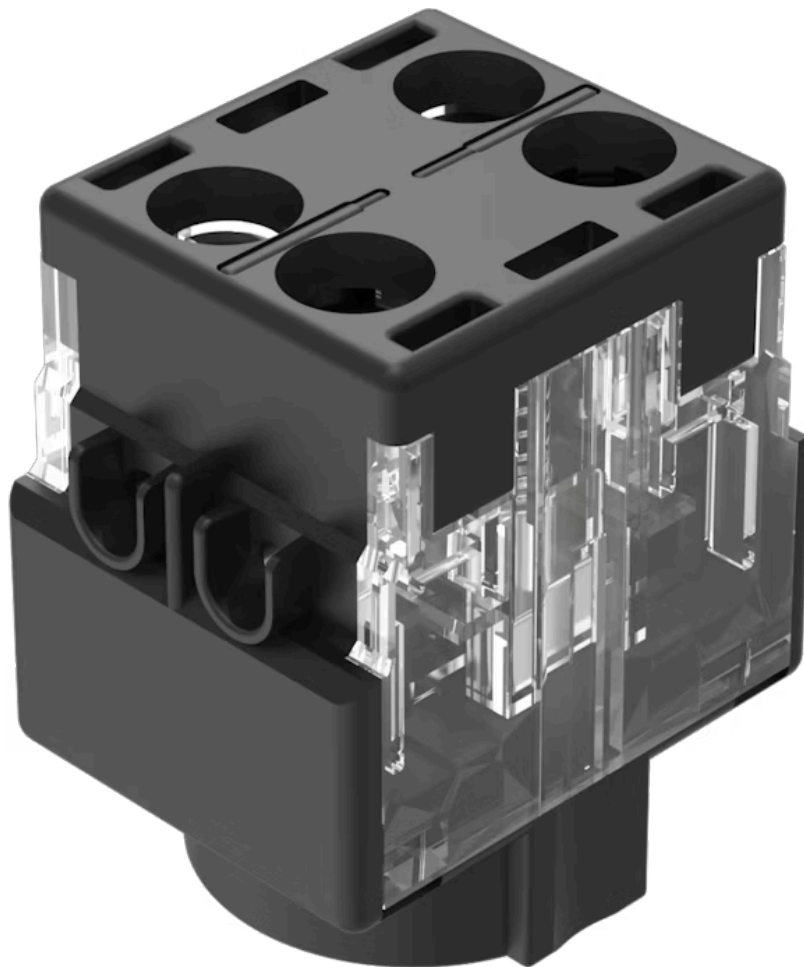


开关元件

61-8615.11



<https://www.eao.com/component/61-8615.11/zh/s...>

您的产品:



61-8615.11 开关元件

电气特性

开关电压和电流:

带银色触点的开关交流额定值

服务类别 AC-15

根据 EN IEC 60947-5-1

电压

125 VAC

250 VAC

电流

3 A

2 A

带银色触点的开关直流额定值

服务类别 DC-13

根据 EN IEC 60947-5-1

电压

250 VDC

电流

0.2 A

触点:

1 NO

触点电阻:

初始状态 $\leq 50 \text{ m}\Omega$, 根据 DIN/IEC 60512-2-4, 在 100 mA, 10 V 时测量

额定工作电压 **Ue**:

250 VAC/DC 根据 EN IEC 60947-1

额定耐冲击电压:

4 kV, 根据 EN/IEC 60947-5-1

额定绝缘电压 **Ui**:

320 VAC, 根据 EN / IEC 60947-5-1

建议的最小工作参数:

电压

20 VAC/DC

电流

100 mA

开关额定值:

250 V AC/DC @ 5 A

电气寿命:

250 VAC, 2 A, $\cos\phi 0.95$, $\geq 50\,000$ 次

耐电强度:

4000 VAC, 50 Hz, 1 min., 根据 DIN / IEC 60512-2 所有端子和地之间

过电压类别:

III, 根据 EN / IEC 60947-5-1

污染等级:

2, 根据 EN IEC 60947-1

防护等级:

II, 根据 EN / IEC 61058-1

标准:

开关遵循 DIN EN 60947-1 / EN IEC 60947-5-1

热电流 **Ith**:

5 A, 根据 EN / IEC 60947-5-1

机械特性

端子:

螺钉端子

触点材质:	银
开关系统:	慢动开关元件
开关系统:	双断慢动系统, 触点打开宽度2 x 1.5 mm, 每个开关元件带 2 x 2 接触点 慢动开关元件的NC触点符合EN / IEC 60947-5-12.17中规定强制分断的要求
旋转位置:	2位置
电线横截面积:	1根导线灵活 0.5 ... 0.75 mm ² 1根高弹性的电线 0.5 mm ² 1根硬线 0.5 ... 1.5 mm ² 2根电线高度灵活 0.5 mm ² 2根软线 0.5 mm ² 2根硬线 0.75 mm ²
重量:	0.014 kg

环境条件

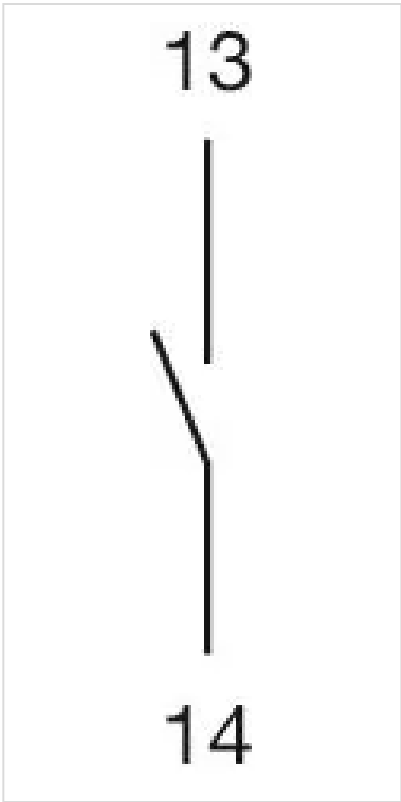
IP保护:	IP40
工作温度:	- 25 °C ... + 55 °C
储存温度:	- 40 °C ... + 85 °C
抗冲击能力:	最大 100 m / s ² , 脉宽 11 ms, 3轴,根据 (半正弦曲线 EN/EC 60068-2-27)
耐振动能力:	最大 100 m / s ² , 从10赫兹...500赫兹, (正弦波EN IEC 60068-2-6) 。
耐候性:	湿热循环, 96 h, + 25 °C/97 %, + 55 °C/93 % 相对湿度, 根据 EN IEC 60068-2-30 恒温, 56 d, + 40 °C/93 %相对湿度, 根据 EN IEC 60068-2-78 冷热循环, 100次循环, - 40 °C ... + 80 °C,根据 EN IEC 60068-2-14

证书

标准认证:	CB (IEC 61058-1), CQC, CSA, DNV, ENEC (EN 61058-1), UL, VDE
符合标准:	CE, UKCA, 2011 / 65 / EC (RoHS), 2014 / 35 / EU (LVD)
REACH:	REACH compliant
RoHS:	RoHS compliant

其他

简述:	开关元件, 慢动开关元件, 250 V AC/DC @ 5 A, 银, 1 NO, 螺钉端子
材质:	塑料, 符合 UL 94 V0
产品属性:	不带灯端子
接线图:	



组件布局:

