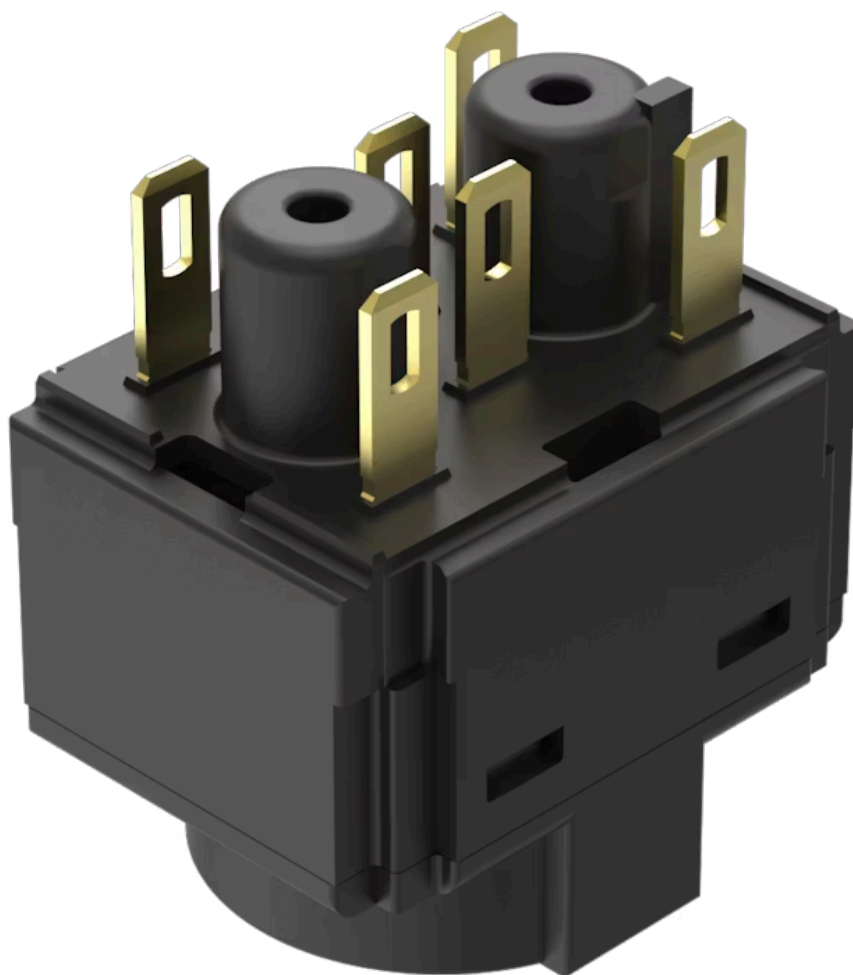


开关元件

61-8720.37



<https://www.eao.com/component/61-8720.37/zh/s...>

您的产品:



61-8720.37 开关元件

电气特性

开关电压和电流:

开关交流额定值 带金触点
服务类别 AC-15
根据 EN IEC 60947-5-1
电压 50 VAC
电流 0.5 A
开关直流额定值带金触点
服务类别 DC-13
根据 EN IEC 60947-5-1
电压 50 VDC
电流 0.1 A

触点:

2 NO

额定工作电压 **U_e**:

50 VAC / DC 根据 EN IEC 60947-1

额定耐冲击电压:

0,8 kV, 根据 EN / IEC 60947-5-1

额定绝缘电压 **U_i**:

320 VAC, 根据 EN / IEC 60947-5-1

建议的最小工作参数:

电压 10 VAC/DC
电流 2 mA

开关额定值:

50 V AC/DC @ 0,3 A

耐电强度:

4000 VAC, 50 Hz, 1 min., 根据 DIN / IEC 60512-2 所有端子和地之间

过电压类别:

III, 根据 EN / IEC 60947-5-1

污染等级:

2, 根据 EN IEC 60947-1

防护等级:

II, 根据 EN / IEC 61058-1

标准:

开关遵循 DIN EN 60947-1 / EN IEC 60947-5-1

热电流 **I_{th}**:

3 A

机械特性

端子:

插入式端子, 2.8 x 0.5 mm

触点材质:

金

开关系统:

慢动开关元件

| | |
|----------|--|
| 开关系统: | 双断慢动系统, 触点打开宽度2 x 1.5 mm, 每个开关元件带 2 x 2 接触点 慢动开关元件的NC触点符合EN / IEC 60947-5-12.17中规定强制分断的要求 |
| 旋转位置: | 3位置 |
| 电线横截面面积: | 1根导线灵活 0.5 ... 0.75 mm ² 1根高弹性的电线 0.5 mm ² 1根硬线 0.5 ... 1.5 mm ² 2根软线 0.5 ... 0.75 mm ² 2根电线高度灵活 0.5 mm ² 2根硬线 0.5 ... 1.5 mm ² |
| 重量: | 0.008 kg |

环境条件

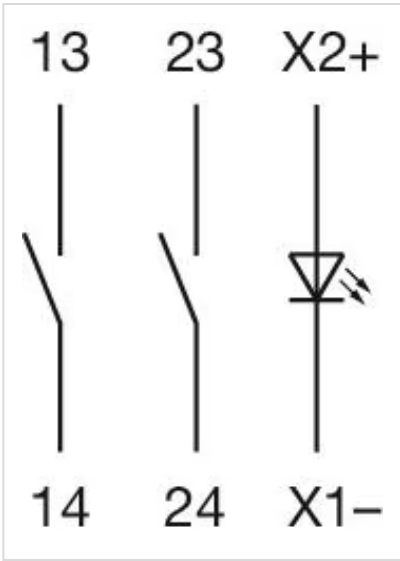
| | |
|--------|--|
| IP保护: | IP40 |
| 工作温度: | - 25 °C ... + 55 °C |
| 储存温度: | - 40 °C ... + 85 °C |
| 抗冲击能力: | 最大 100 m / s ² , 脉宽 11 ms, 3轴,根据 (半正弦曲线 EN/EC 60068-2-27) |
| 耐振动能力: | 最大 100 m / s ² , 从10赫兹...500赫兹, (正弦波EN IEC 60068-2-6) 。 |
| 耐候性: | 湿热循环, 96 h, + 25 °C/97 %, + 55 °C/93 % 相对湿度, 根据 EN IEC 60068-2-30 恒温, 56 d, + 40 °C/93 %相对湿度, 根据 EN IEC 60068-2-78 冷热循环, 100 次循环, - 40 °C ... + 80 °C,根据 EN IEC 60068-2-14 |

证书

| | |
|--------|---|
| 标准认证: | CB (IEC 61058-1), CQC, CSA, DNV, ENEC (EN 61058-1), UL, VDE |
| 符合标准: | CE, UKCA, 2011 / 65 / EC (RoHS), 2014 / 35 / EU (LVD) |
| REACH: | REACH compliant |
| RoHS: | RoHS compliant |

其他

| | |
|-------|--|
| 简述: | 开关元件, 慢动开关元件, 50 V AC/DC @ 0,3 A, 金, 2 NO, 插入式端子, 2.8 x 0.5 mm |
| 材质: | 塑料, 符合 UL 94 V0 |
| 产品属性: | 带灯端子 |
| 提示: | 带灯端子 |
| 接线图: | |



组件布局:

