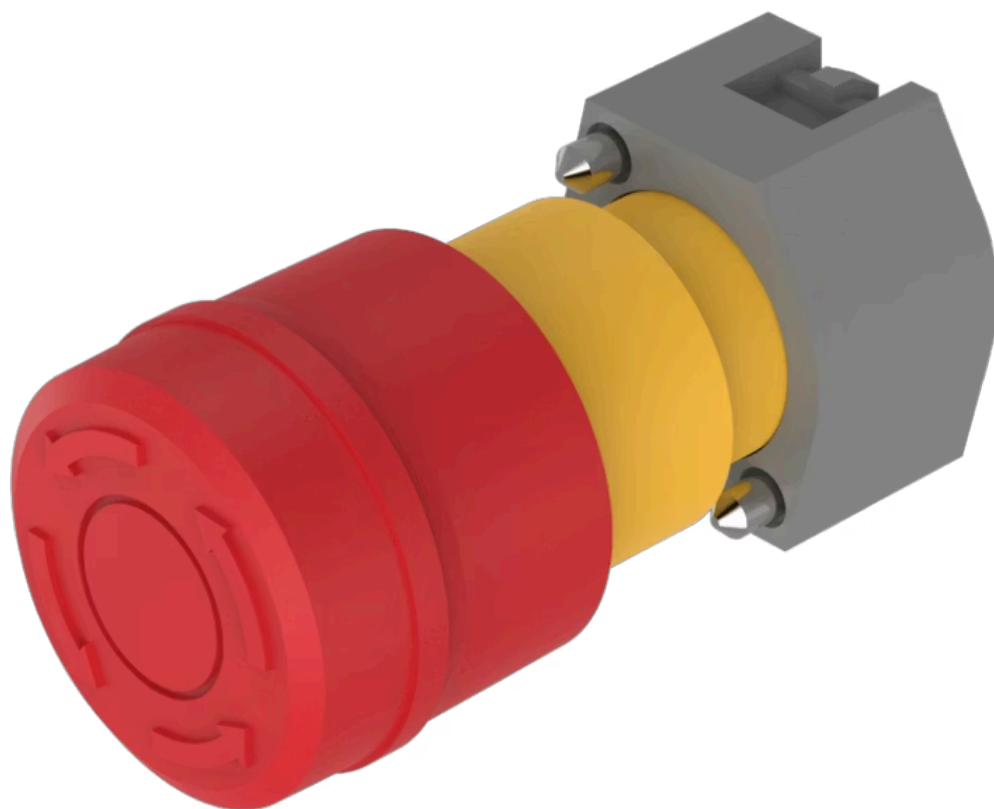


# 操作器

704.064.2



<https://www.eao.com/component/704.064.2/zh/ac...>

您的产品:

---



## 704.064.2 操作器

### 正面

正面尺寸: Ø 37 mm

正面形式: 圆形

### 安装

设计: 凸起的

安装类型: 面板安装

### 操作

灯罩颜色: 红色

灯罩材质: 塑料

灯罩发光: 不发光的

灯罩形状: 蘑菇头

灯罩透明度: 不透明

### 电气特性

标准: 开关遵循“低压开关设备的标准”DIN EN 60947-1

### 机械特性

开关动作: 自锁

释放方式: 旋转解锁

机械寿命: ≤ 50 000 次

操作力: 8 N

操作行程: 约 5.8 mm ± 0.2 mm

重量: 0.048 kg

### 环境条件

IP保护: 正面为IP65

工作温度: - 40 °C ... + 55 °C

储存温度: - 40 °C ... + 85 °C

### 证书

REACH: REACH compliant

RoHS: RoHS compliant

### 其他

简述: 操作器, Ø 37 mm, 蘑菇头, 不发光的, 红色, 塑料, 不透明, 圆形, 自锁, 旋转解锁

外壳颜色: 黄色

外壳材质: 塑料

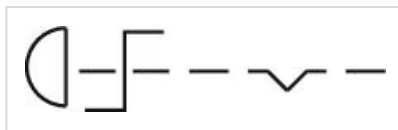
刻印: 箭头

产品属性: 顺时针旋转解锁

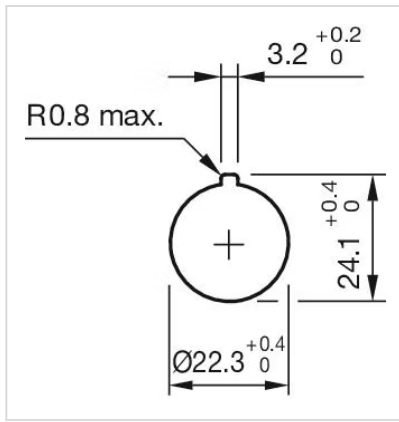
提示: 黄色轴

最大开关单元的数量: 2

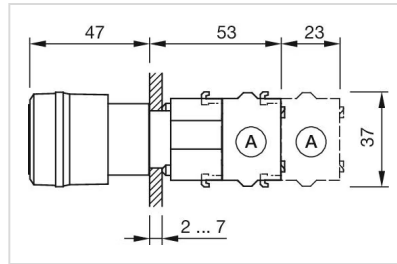
接线图:



安装开孔:



外形尺寸:



A = 螺钉端子