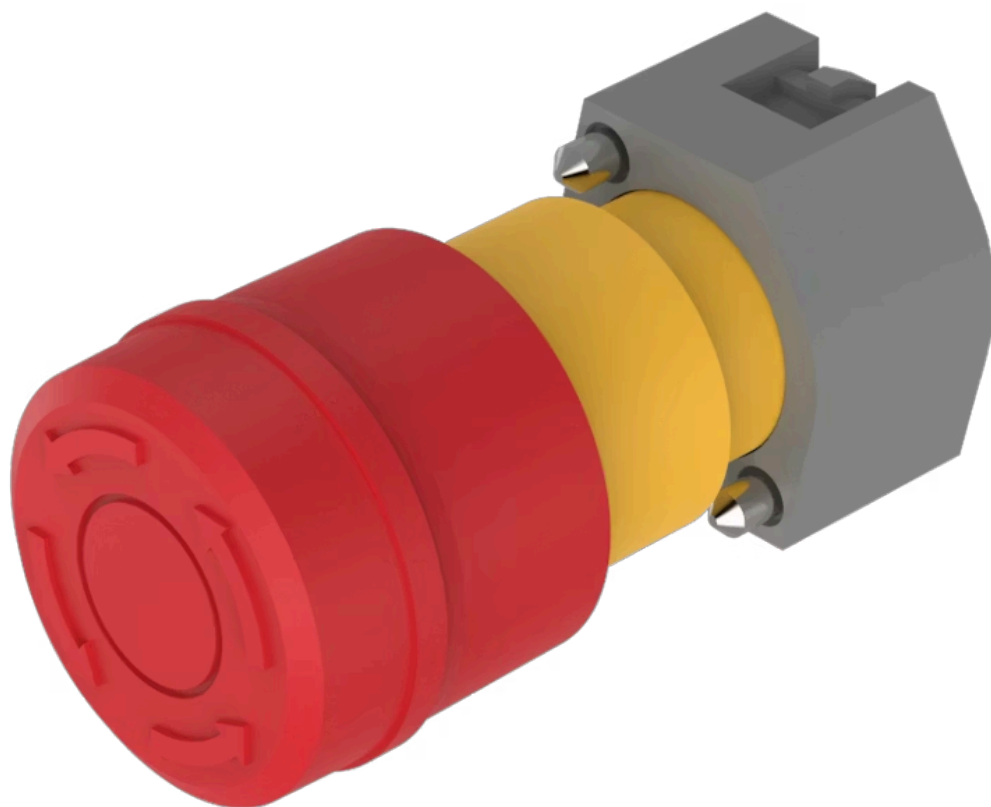


操作器

704.064.2A



<https://www.eao.com/component/704.064.2A/zh/a...>

您的产品:



704.064.2A 操作器

正面

正面尺寸: Ø 37 mm

正面形式: 圆形

安装

设计: 凸起的

安装类型: 面板安装

操作

灯罩颜色: 红色

灯罩材质: 塑料

灯罩发光: 不发光的

灯罩形状: 蘑菇头

灯罩透明度: 不透明

机械特性

开关动作: 自锁

释放方式: 旋转解锁

机械寿命: $\geq 50\,000$ 次

操作力: 8 N

操作行程: 约 $5.8\text{ mm} \pm 0.2\text{ mm}$

重量: 0.048 kg

环境条件

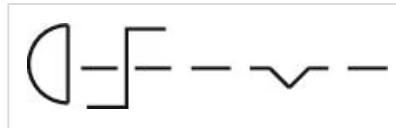
IP保护:	正面为IP65
工作温度:	- 25 °C ... + 55 °C
储存温度:	- 40 °C ... + 85 °C

证书

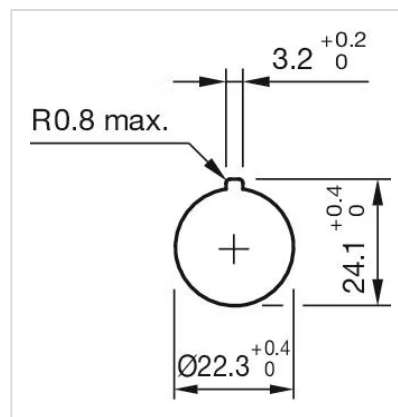
REACH:	REACH compliant
RoHS:	RoHS compliant

其他

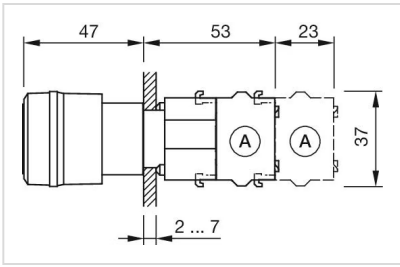
简述:	操作器, Ø 37 mm, 蘑菇头, 不发光的, 红色, 塑料, 不透明, 圆形, 自锁, 旋转解锁
外壳颜色:	黄色
外壳材质:	塑料
刻印:	箭头
产品属性:	逆时针旋转释放
提示:	黄色轴
接线图:	



安装开孔:



外形尺寸:



A = 螺钉端子