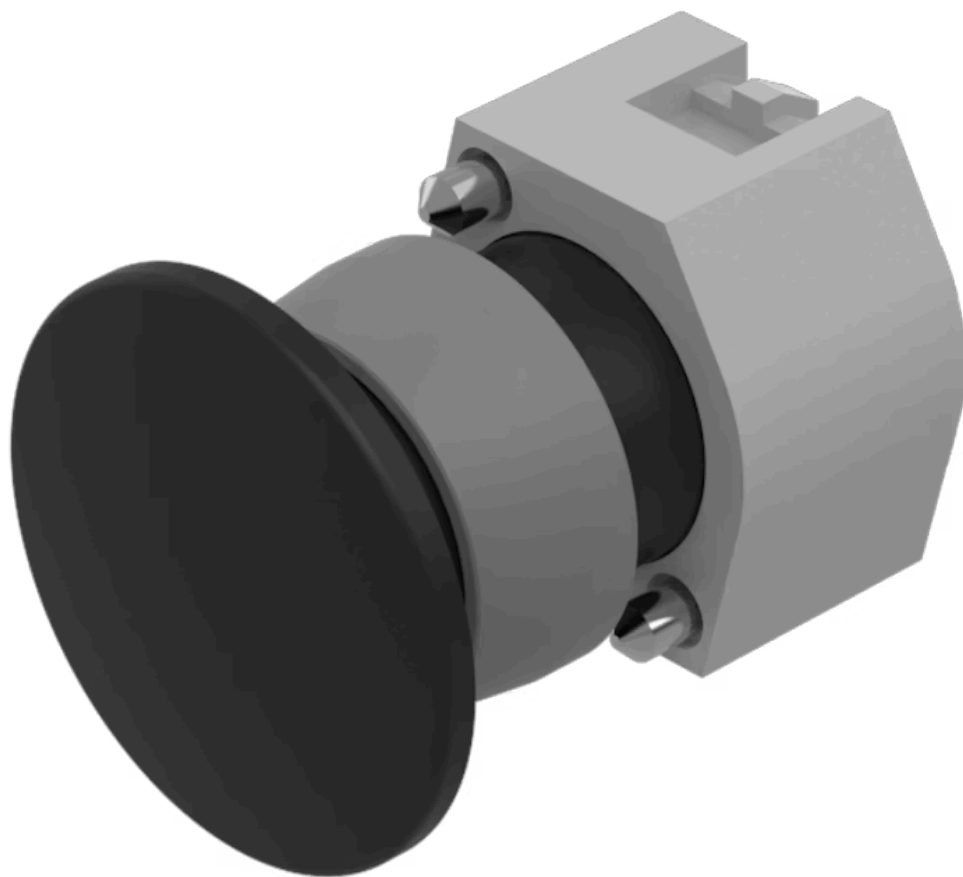


操作器

704.071.0



<https://www.eao.com/component/704.071.0/zh/ac...>

您的产品:



704.071.0 操作器

正面

正面尺寸:	Ø 40 mm
正面形式:	圆形
前挡圈颜色:	铝原色
前挡圈材质:	铝
前挡圈形状:	带防护罩

安装

设计:	凸起的
安装类型:	面板安装

操作

灯罩颜色:	黑色
灯罩材质:	塑料
灯罩发光:	不发光的
灯罩形状:	蘑菇头
灯罩透明度:	不透明

机械特性

开关动作:	自复位
机械寿命:	≤ 3 百万次
重量:	0.023 kg

证书

REACH: REACH compliant
RoHS: RoHS compliant

其他

简述: 操作器, Ø 40 mm, 蘑菇头, 不发光的, 黑色, 塑料, 不透明, 圆形, 带防护罩, 铝原色, 铝, 阳极氧化, 自复位

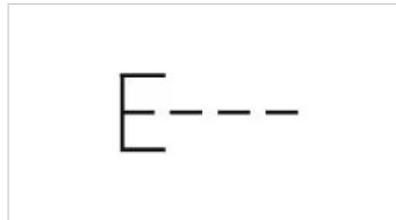
外壳颜色: 灰色

外壳材质: 塑料

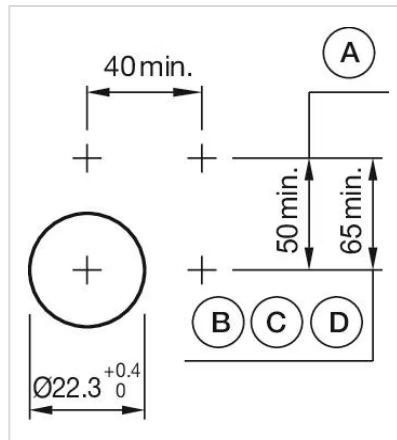
提示: 最多可安装3个开关元件

最大开关单元的数量: 3

接线图:

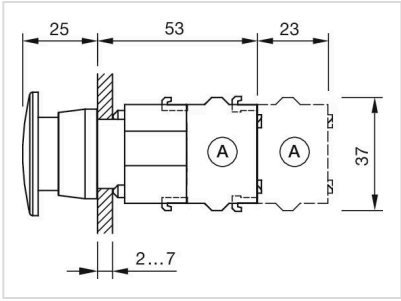


安装开孔:



A = 螺钉端子
B = 推入式端子
C = 插入式端子 6.3 mm x 0.8 mm
D = 双插入式端子 6.3 mm x 0.8 mm

外形尺寸:



A = 螺钉端子