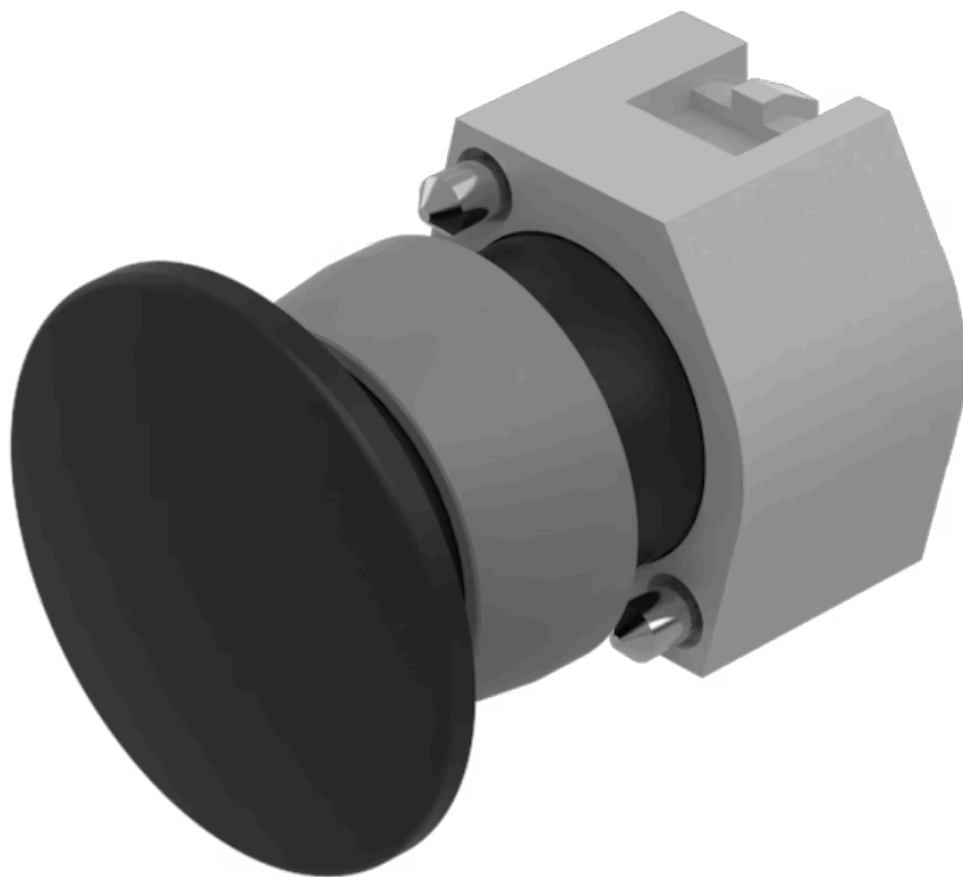


# 操作器

704.073.0



<https://www.eao.com/component/704.073.0/zh/ac...>

您的产品:

---



## 704.073.0 操作器

### 正面

|        |         |
|--------|---------|
| 正面尺寸:  | Ø 40 mm |
| 正面形式:  | 圆形      |
| 前挡圈颜色: | 铝原色     |
| 前挡圈材质: | 铝       |
| 前挡圈形状: | 带防护罩    |

### 安装

|       |      |
|-------|------|
| 设计:   | 凸起的  |
| 安装类型: | 面板安装 |

### 操作

|        |      |
|--------|------|
| 灯罩颜色:  | 黑色   |
| 灯罩材质:  | 塑料   |
| 灯罩发光:  | 不发光的 |
| 灯罩形状:  | 蘑菇头  |
| 灯罩透明度: | 不透明  |

### 机械特性

|       |          |
|-------|----------|
| 开关动作: | 自锁       |
| 机械寿命: | ≤ 3 百万次  |
| 重量:   | 0.028 kg |

## 证书

**REACH:** REACH compliant  
**RoHS:** RoHS compliant

## 其他

**简述:** 操作器, Ø 40 mm, 蘑菇头, 不发光的, 黑色, 塑料, 不透明, 圆形, 带防护罩, 铝原色, 铝, 阳极氧化, 自锁

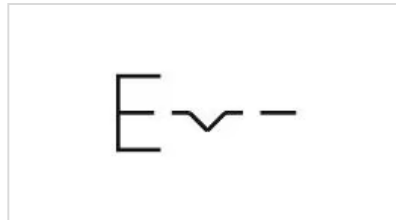
**外壳颜色:** 灰色

**外壳材质:** 塑料

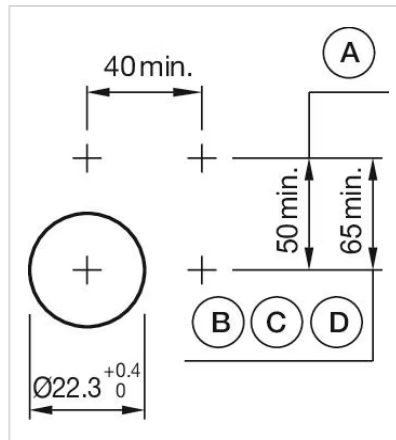
**提示:** 最多可安装3个开关元件

**最大开关单元的数量:** 3

**接线图:**



**安装开孔:**



A = 螺钉端子  
B = 推入式端子  
C = 插入式端子 6.3 mm x 0.8 mm  
D = 双插入式端子 6.3 mm x 0.8 mm

**外形尺寸:**



A = 螺钉端子